



EN Instruction manual

SAFETY

- This appliance can be used by children aged from 8 years and above and persons with reduced physical, sensory or mental capabilities or lack of experience and knowledge if they have been given supervision or instruction concerning use of the appliance in a safe way and understand the hazards involved. Children shall not play with the appliance. Cleaning and user maintenance shall not be made by children without supervision.
- By ignoring the safety instructions the manufacturer cannot be held responsible for the damage.

- If the supply cord is damaged, it must be replaced by the manufacturer, its service agent or similarly qualified persons in order to avoid a hazard.
- Never move the appliance by pulling the cord and make sure the cord cannot become entangled.
- The appliance must be placed on a stable, level surface.
- The user must not leave the appliance unattended while it is connected to the supply.
- This appliance is only to be used for household purposes and only for the purpose it is made for.

- To protect yourself against an electric shock, do not immerse the cord, plug or appliance in the water or any other liquid.
- Never insert your fingers or any other object into the air outlet. Take special care to warn children of these dangers.
- Do not use the unit:
 - near a source of fire.
 - in an area exposed to direct sunlight.
 - in an area where water is likely to splash.
 - near a bath, a shower or a swimming pool.
- WARNING:** Do not wrap the cable around the main body of the appliance during or after use.
- WARNING:** Misuse of the appliance could cause personal injury.
- This appliance is intended to be used in household and similar applications such as:
 - Staff kitchen areas in shops, offices and other working environments.
 - By clients in hotels, motels and other residential type environments.
 - Bed and breakfast type environments.
 - Farm houses.

- CE** This product complies with conformity requirements of the applicable European regulations or directives.
- Waste electrical products should not be disposed of with household waste. Please recycle where facilities exist. Check with your local Authority or local store for recycling advice.
- The universal recycling symbol, logo, or icon is an internationally recognized symbol used to designate recyclable materials. The recycling symbol is in the public domain and is not a trademark.
- The Green Dot is the registered trademark of Der Grüne Punkt – Duales System Deutschland GmbH and is protected as a trademark worldwide. The logo may only be used by customers of DSD GmbH holding a valid trademark usage contract or by engaged waste management companies within the Federal Republic of Germany. This also applies to reproduction of the logo by third parties in a dictionary, an encyclopaedia or an electronic database containing a reference manual.
- In a double-insulated appliance, two insulation systems are provided instead of an earth wire. No earthing means is provided on a double-insulated appliance, nor should a means for earthing be added to the appliance. Servicing a double-insulated appliance requires extreme care and knowledge of the system, and should only be done by qualified service personnel. The replacement parts for a double-insulated appliance must be identical to the parts they replace. A double-insulated appliance is labelled with the words "CLASS II" or "DOUBLE INSULATED". It can also be identified with the double insulation symbol.
- The product and packaging materials are recyclable, subject to extended manufacturer responsibility. Dispose it separately, following the illustrated packing instructions, for better waste treatment. The Triman logo is valid in France only.
- Separate collection / Check your local municipal guidelines.

This product complies with conformity requirements of the applicable European regulations or directives.

Waste electrical products should not be disposed of with household waste. Please recycle where facilities exist. Check with your local Authority or local store for recycling advice.

The universal recycling symbol, logo, or icon is an internationally recognized symbol used to designate recyclable materials. The recycling symbol is in the public domain and is not a trademark.

The Green Dot is the registered trademark of Der Grüne Punkt – Duales System Deutschland GmbH and is protected as a trademark worldwide. The logo may only be used by customers of DSD GmbH holding a valid trademark usage contract or by engaged waste management companies within the Federal Republic of Germany. This also applies to reproduction of the logo by third parties in a dictionary, an encyclopaedia or an electronic database containing a reference manual.

In a double-insulated appliance, two insulation systems are provided instead of an earth wire. No earthing means is provided on a double-insulated appliance, nor should a means for earthing be added to the appliance. Servicing a double-insulated appliance requires extreme care and knowledge of the system, and should only be done by qualified service personnel. The replacement parts for a double-insulated appliance must be identical to the parts they replace. A double-insulated appliance is labelled with the words "CLASS II" or "DOUBLE INSULATED". It can also be identified with the double insulation symbol.

The product and packaging materials are recyclable, subject to extended manufacturer responsibility. Dispose it separately, following the illustrated packing instructions, for better waste treatment. The Triman logo is valid in France only.

Separate collection / Check your local municipal guidelines.

This product complies with conformity requirements of the applicable European regulations or directives.

Waste electrical products should not be disposed of with household waste. Please recycle where facilities exist. Check with your local Authority or local store for recycling advice.

PARTS DESCRIPTION

- Front guard
- Fan blade lock button

- Fan blades
- Locknut for the rear guard
- Rear guard
- Oscillation pen
- Clip
- Control buttons
- Knob for height adjustment
- Base
- Stand feet
- Remote control

BEFORE THE FIRST USE

- Take the appliance and accessories out of the box. Remove the stickers, protective foil or plastic from the device.
- Place the device on a flat stable surface and ensure a minimum of 10 cm free space around the device. This device is not suitable for installation in a cabinet or for outside use.
- Connect the power cable to the socket. (Note: Make sure the indicated voltage on the device matches the local voltage before connecting the device. Voltage 220V-240V~ 50-60Hz.)

ASSEMBLY

- Place the feet on the pedestal and push / click them into place.
- Loosen rear fixing knob and attach extension rod.
- Remove height adjustment ring by unscrewing and sliding up.
- Slide stand cover down onto the base and screw the height adjustment ring back in place.
- Loosen height adjustment ring to extend the extension rod and tighten back into place.
- Loosen rear fixing knob and attach extension rod.
- Unscrew the rear locking ring from the motor shaft in anti-clockwise direction.
- Set the rear cage and fit it well on the two position holes and make sure these holes are properly put through the holes on the rear cage.
- Hold the rear cage and screw the rear locking ring into the motor front cover in a clockwise direction.
- Install the fan blade onto motor shaft and fit the fan blade lock cap.
- Loosen the screw and nut on the bottom of the rear cage.
- Open front cage clips and position onto rear cage ensuring the screw bottom is aligned between both.
- Tighten screw and nut.
- Close the cage clips over both front and rear cage.

USE

- Use the speed control knobs to choose the desired ventilation level.
- To make the fan head oscillate, push down the Oscillation Knob.
- To stop the fan head from oscillating, pull-up the Oscillation Knob.
- Press the off button to turn off the fan.
- Using remote control**
- Press the on/speed control button to turn on the appliance. With each press on the on/speed control button you will be able to switch the fan speed between low, medium, and high.
- Select the wind type setting by pressing the mode button on the remote control. With each press on the mode button you will be able to switch the fan between normal wind, nature wind and sleep wind.
- Press the timer button to activate the timer.
- When the fan is on, press the timer key to set the desired shut down time 0.5-7.5 hours.
- Press the off button to turn off the fan.

CLEANING AND MAINTENANCE

- Clean the appliance with a damp cloth. Never use harsh and abrasive cleaners, scouring pad or steel wool, which damages the device.
- Never immerse the electrical device in water or any other liquid. The device is not dishwasher proof.

ENVIRONMENT

- This appliance should not be put into the domestic garbage at the end of its durability, but must be offered at a central point for the recycling of electric and electronic domestic appliances. This symbol on the appliance, instruction manual and packaging puts your attention to this important issue. The materials used in this appliance can be recycled. By recycling of used domestic appliances you contribute an important push to the protection of our environment. Ask your local authorities for information regarding the point of recollection.

Support
You can find all available information and spare parts at www.tristar.eu!

NL Gebruiksaanwijzing

- Dit apparaat kan worden gebruikt door kinderen vanaf 8 jaar en door personen met verminderde lichamelijke, zintuiglijke of geestelijke vermogens of gebrek aan de benodigde ervaring en kennis indien ze onder toezicht staan of instructies krijgen over hoe het apparaat op een veilige manier kan worden gebruikt alsook de gevaren begrijpen die met het gebruik samenhangen. Kinderen mogen niet met het apparaat spelen. Reiniging en onderhoud mogen niet worden uitgevoerd door kinderen indien ze niet onder toezicht worden gehouden.
- Als u de veiligheidsinstructies negeert, kan de fabrikant niet verantwoordelijk worden gehouden voor de mogelijke schade.
- Als het netsnoer beschadigd is, moet het worden vervangen door de fabrikant, de onderhoudsmonteur van de fabrikant of door personen met een soortgelijke kwalificatie om gevaar te voorkomen.
- Verplaats het apparaat nooit door aan het snoer te trekken en zorg dat het snoer niet in de war kan raken.
- Het apparaat moet op een stabiele, vlakke ondergrond worden geplaatst.
- De gebruiker mag het apparaat niet onbeheerd achterlaten terwijl het op de voeding is aangesloten.
- Dit apparaat is uitsluitend voor huishoudelijk gebruik en voor het doel waar het voor bestemd is.
- Dompel het snoer, de stekker of het apparaat niet onder in water of andere vloeistoffen om elektrische schokken te voorkomen.

- Steeek nooit uw vingers of een voorwerp in de luchtuitlaat. Waarschuw kinderen voor deze gevaren.
- Gebruik het apparaat niet:
 - in de buurt van vuur.
 - in een gebied dat wordt blootgesteld aan direct zonlicht.
 - in een gebied met een grote kans op spattend water.
 - in de buurt van een bad, douche of zwembad.
- WAARSCHUWING:** Wikkel het snoer tijdens of na gebruik niet om het hoofddeel van het apparaat.
- WAARSCHUWING:** Onjuist gebruik van het apparaat kan leiden tot persoonlijk letsel.
- Dit apparaat is bedoeld voor huishoudelijk en soortgelijk gebruik, zoals:
 - Personeelskeukens in winkels, kantoren en andere werkomgevingen.
 - Door gasten in hotels, motels en andere residentiële omgevingen.
 - Bed&Breakfast-type omgevingen.
 - Boerderijen.



Dit product voldoet aan de conformiteitseisen van de toepasselijke Europese verordeningen of richtlijnen.



Afgedankte elektrische producten mogen niet samen met huishoudelijk vuil worden weggegooid. Gelieve te laten recyclen bij de daartoe aangeezwene faciliteiten. Neem contact op met uw gemeente of plaatselijke winkel voor advies over recycling.



Het universele recyclingssymbool, -logo of -pictogram is een internationaal erkend symbool dat wordt gebruikt om recycleerbare materialen aan te duiden. Het recyclingssymbool behoort tot het publieke domein en is geen handelsmerk.



The Green Dot is het geregistreerde handelsmerk van Der Grüne Punkt - Duales System Deutschland GmbH en is een wereldwijd beschermd handelsmerk. Het logo mag uitsluitend worden gebruikt door klanten van DSD GmbH die in het bezit zijn van een geldig handelsmerkgebruikscontract of door aangewezen afvalverwerkingsbedrijven binnen de Bondsrepubliek Duitsland. Dit geldt ook voor de reproductie van het logo door derden in een woordenboek, een encyclopedie of een elektronische databank met een naslagwerk.



Bij een dubbel geïsoleerd apparaat zijn er twee isolatiesystemen in plaats van een aarddraad. Op een dubbel geïsoleerd apparaat is geen aarding aangebracht, en er moet ook geen aarding aan het apparaat worden toegevoegd. Het onderhouden van een dubbel geïsoleerd apparaat vereist uiterste zorgvuldigheid en kennis van het systeem, en mag alleen gedaan worden door gekwalificeerd onderhoudspersoneel. De vervangingsonderdelen voor een dubbel geïsoleerd apparaat moeten identiek zijn aan de onderdelen die ze vervangen. Een apparaat met dubbele isolatie wordt aangeduid met de woorden "CLASS II" of "DOUBLE INSULATED". Het is ook te herkennen aan het dubbele isolatiesymbool.



Het product en de verpakkingsmaterialen zijn recyclebaar, binnen de grenzen van de uitgebreide verantwoordelijkheid van de fabrikant. Verwijder het gescheiden, volgens de geïllustreerde verpakkingsymbolen, voor een betere afvalverwerking. Het Triman-logo is alleen in Frankrijk geldig.



Gescheiden inzameling / Controleer uw gemeentelijke richtlijnen.

Dit product voldoet aan de conformiteitsvereisten van de toepasselijke Europese regelgeving en richtlijnen.

Gooi elektrische producten niet weg als huishoudelijk afval. Recycle het product wanneer dit mogelijk is. Neem contact op met uw plaatselijke autoriteiten of een lokaal verkooppunt voor advies over recycling.

ONDERDELENBESCHRIJVING

- Voorbehuizing
- Vergrendelingsknop voor ventilatorblad
- Ventilatorbladen
- Vergrendelingsmoer voor achterbehuizing
- Achterbehuizing
- Oscillatieknop
- Klemmen
- Bedieningsknoppen
- Knop voor hoogteaanpassing
- Basis
- Standaardvoet
- Afstandsbediening

VOOR HET EERSTE GEBRUIK

- Haal het apparaat en de accessoires uit de doos. Verwijder de stickers, de beschermfolie of het plastic van het apparaat.
- Plaats het apparaat op een vlakke, stabiele ondergrond. Zorg voor minimaal 10 cm vrije ruimte rondom het apparaat. Dit apparaat is niet geschikt voor inbouw of gebruik buitenshuis.
- Sluit de stroomkabel op het stopcontact aan. (Let op: controleer of de aangegeven spanning op het apparaat overeenkomt met de plaatselijke spanning, alvorens het apparaat aan te sluiten. Spanning 220V-240V~ 50-60Hz)
- MONTAGE**
- Plaats de voeten op het voetstuk en druk ze op hun plaats tot u een klik hoort.
- Steeek de buis van de basis in het voetstuk en draai om de buis vast te zetten.
- Verwijder de ring voor hoogteaanpassing door deze los te schroeven en omhoog te schuiven.
- Schuif de standaardafdekking omlaag op de basis en schroef de ring voor hoogteaanpassing weer terug.
- Draai de ring voor hoogteaanpassing lossener om de buis uit te schuiven. Draai de ring vervolgens weer vast.
- Draai de vastzetknop los en bevestig de uitschuifbare buis.
- Schroef de vergrendelingsring aan de achterkant van de motoras tegen de klok in los.
- Plaats de achterbehuizing nauwkeurig op de 2 positiegaten. Zorg dat deze gaten goed door de gaten van de achterbehuizing gaan.
- Doed de achterbehuizing vast en schroef de vergrendelingsring aan de achterkant met de klok mee in de voorbehuizing van de motor.
- Installeer het ventilatorblad op de motoras en plaats de vergrendelingskap van het ventilatorblad.
- Draai de schroef en moer onderaan de achterbehuizing los.

- Open de klemmen van de voorbehuizing en plaats de voorbehuizing op de achterbehuizing. Zorg dat de onderkant met de schroef voor beide delen is uitgelijnd.
- Draai de schroef en moer vast.
- Doe de behuizingsklemmen over zowel de voor- als achterbehuizing.

GEBRUIK

- Gebruik de snelheidsknoppen om de gewenste ventilatiestand te kiezen.
- Druk op de oscillatieknop om de ventilatorkop te laten oscilleren.
- Druk op de oscillatieknop om de ventilatorkop te laten stoppen met oscilleren.
- Druk op de uit-knop om de ventilator uit te schakelen
- De afstandsbediening gebruiken**
- Schakel het apparaat in door op de aan/snelheidsregelknop te drukken. Met iedere druk op de aan/snelheidsregelknop schakelt de ventilatorsnelheid tussen laag, gemiddeld en hoog.
- Selecteer het type wind door op de modusknop op de afstandsbediening te drukken. Met iedere druk op de modusknop schakelt de ventilator tussen normale wind, natuurlijke wind en slaapwind.
- Druk op de timerknop om de timer te activeren.
- Als de ventilator is ingeschakeld, drukt u op de timertoons om de gewenste uitschakeltijd te kiezen: over 0,5 tot 7,5 uur.
- Druk op de uit-knop om de ventilator uit te schakelen

REINIGING EN ONDERHOUD

- Reinig het apparaat met een vochtige doek. Gebruik nooit agressieve en schurende reinigingsmiddelen, schuursponsjes of staalwol, die het apparaat beschadigen.
- Dompel het apparaat nooit onder in water of andere vloeistoffen. Het apparaat is niet vaatwasserbestendig.

MILIEU



Dit apparaat mag aan het einde van de levensduur niet bij het normale huisafval worden gedeponeerd, maar moet bij een special inzamelpunt voor hergebruik van elektrische en elektronische apparaten worden aangeboden. Het symbool op het apparaat, in de gebruiksaanwijzing en op de verpakking attendeert u hierop. De in het apparaat gebruikte materialen kunnen worden gerecycled. Met het recyclen van gebruikte huishoudelijke apparaten levert u een belangrijke bijdrage aan de bescherming van ons milieu. Informeer bij uw lokale overheid naar het inzamelpunt.

Support
U kunt alle beschikbare informatie en reserveonderdelen vinden op www.tristar.eu!

FR Manuel d'instructions

SÉCURITÉ

- Cet appareil peut être utilisé par des enfants de 8 ans ou plus et des personnes présentant un handicap physique, sensoriel ou mental voire ne disposant pas des connaissances et de l'expérience nécessaires en cas de surveillance ou d'instructions sur l'usage de cet appareil en toute sécurité et de compréhension des risques impliqués. Les enfants ne doivent pas jouer avec l'appareil. Le nettoyage et la maintenance utilisateur ne doivent pas être confiés à des enfants sans surveillance.
- Si vous ignorez les consignes de sécurité, le fabricant ne peut être tenu pour responsable des dommages.
- Si le cordon d'alimentation est endommagé, il doit être remplacé par le fabricant, son réparateur ou des personnes qualifiées afin d'éviter tout risque.
- Ne déplacez jamais l'appareil en tirant sur le cordon et veillez à ce que celui-ci ne s'enroule pas.
- L'appareil doit être posé sur une surface stable et nivelée.
- L'utilisateur ne doit pas laisser l'appareil sans surveillance tant qu'il est branché sur l'alimentation électrique.
- Cet appareil est uniquement destiné à des utilisations domestiques et seulement dans le but pour lequel il est fabriqué.
- Afin de vous éviter un choc électrique, n'immergez pas le cordon, la prise ou l'appareil dans de l'eau ou autre liquide.
- Ne jamais insérer les doigts ou d'autres objets dans la sortie d'air. Soyez particulièrement attentif à avertir les enfants de ces dangers.
- Ne pas utiliser l'appareil :
 - près d'une source d'ignition.
 - dans un espace exposé à la lumière directe du soleil.
 - à proximité d'éclaboussures possibles d'eau.
 - près d'un bain, d'une douche ou d'une piscine.
- AVERTISSEMENT :** Ne pas enrouler le câble autour du corps principal de l'appareil pendant ou après utilisation.
- AVERTISSEMENT :** Une mauvaise utilisation de l'appareil peut provoquer des blessures.
- Cet appareil est destiné à une utilisation domestique et aux applications similaires, notamment :
 - Coin cuisine des commerces, bureaux et autres environnements de travail.
 - Hotels, motels et autres environnements de type résidentiel.
 - Environnements de type chambre d'hôtes.
 - Fermes.

- à proximité d'éclaboussures possibles d'eau.
- près d'un bain, d'une douche ou d'une piscine.
- AVERTISSEMENT :** Ne pas enrouler le câble autour du corps principal de l'appareil pendant ou après utilisation.
- AVERTISSEMENT :** Une mauvaise utilisation de l'appareil peut provoquer des blessures.
- Cet appareil est destiné à une utilisation domestique et aux applications similaires, notamment :
 - Coin cuisine des commerces, bureaux et autres environnements de travail.
 - Hotels, motels et autres environnements de type résidentiel.
 - Environnements de type chambre d'hôtes.
 - Fermes.



Ce produit est conforme aux exigences de conformité des règlements ou directives européens en vigueur.



Les produits électriques usagés ne doivent pas être jetés avec les ordures ménagères. Veuillez recycler là où les installations sont disponibles. Vérifiez auprès des autorités locales ou du magasin le plus proche pour obtenir des conseils sur le recyclage.



Le symbole, le logo ou l'icône universel de recyclage est un symbole internationalement reconnu utilisé pour désigner les matériaux recyclables. Le symbole du recyclage relève du domaine public et n'est pas une marque déposée.



Le Point vert est une marque déposée de Der Grüne Punkt - Duales System Deutschland GmbH et est une marque déposée dans le monde entier. Le logo ne peut être utilisé que par des clients de DSD GmbH titulaires d'une licence valide d'utilisation de la marque ou par des entreprises engagées dans la gestion des déchets en République Fédérale Allemande. Cela s'applique également à la reproduction du logo par des tiers dans un dictionnaire, une encyclopédie ou une base de données électronique contenant un manuel de référence.



Dans un appareil à double isolation, deux systèmes d'isolation sont fournis à la place d'un fil de terre. Aucun dispositif de mise à la terre n'est fourni sur un appareil à double isolation, et aucun dispositif de mise à la terre ne doit être ajouté à l'appareil. La mise en service d'un appareil à double isolation exige une très grande prudence et la connaissance du système, et ne doit donc être effectuée que par un personnel de service qualifié. Les pièces de rechange pour un appareil à double isolation doivent être identiques aux pièces remplacées. Un appareil à double isolation porte la mention "CLASSE II" ou "À DOUBLE ISOLATION". Il peut même être identifié avec le symbole de double isolation.



Le produit et les matériaux d'emballage sont recyclables, sous réserve de la responsabilité étendue du fabricant. Par souci de bon traitement des déchets, mettez-le au rebut séparément, en suivant les symboles d'emballage illustrés. Le logo Triman n'est valable qu'en France.



Collecte séparée / Vérifiez les directives de votre municipalité locale.

Ce produit satisfait aux exigences de conformité des règlements ou directives européens applicables. Les produits électriques usagés ne doivent pas être éliminés avec les ordures ménagères. Veuillez les recycler là où il existe des installations appropriées. Consultez les autorités locales ou votre magasin local pour obtenir des conseils sur le recyclage.

DESCRIPTION DES PIÈCES

- Protection avant
- Bouton de blocage de l'hélice du ventilateur
- Pales du ventilateur
- Écrou de blocage de la cage arrière
- Protection arrière
- Pendule d'oscillation
- Clip
- Boutons de commande
- Bouton du réglage de la hauteur
- Base
- Pieds du staff
- Télécommande

AVANT LA PREMIÈRE UTILISATION

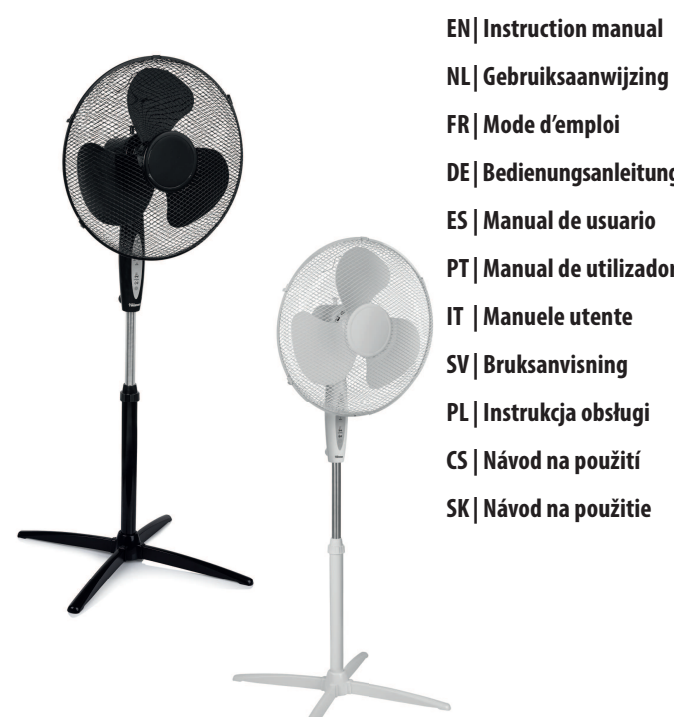
- Sortez l'appareil et les accessoires hors de la boîte. Retirez les autocollants, le film protecteur sur ou le plastique de l'appareil.
- Mettez l'appareil sur une surface stable plate et assurez un dégauchement tout autour de l'appareil d'au moins 10 cm. Cet appareil ne convient pas à une installation dans une armoire ou à un usage à l'extérieur.
- Connectez le câble d'alimentation à la prise. (Remarque : Assurez-vous que la tension indiquée sur l'appareil correspond à la tension locale avant de connecter l'appareil. Tension 220V-240V~ 50-60Hz).
- Placez les pieds sur le socle et poussez/cliquez-les en place.
- Insérez le tube de base dans le socle et tournez-le pour le verrouiller en place.
- Retirez l'anneau de réglage de la hauteur en le dévissant et en le faisant glisser vers le haut.
- Faites glisser le couvercle vers le bas sur le socle et revissez l'anneau de réglage de la hauteur en place.
- Desserrez l'anneau de réglage de la hauteur pour rallonger la tige et serrez.
- Desserrez le bouton de fixation à l'arrière et attachez la tige.
- Dévissez la bague de blocage arrière de l'arbre moteur dans les sens antihoraires.
- Installez correctement la cage arrière des deux trous de position et assurez-vous que ces trous sont en ligne avec les trous de la cage arrière.
- Tenez la cage arrière et vissez la bague de blocage arrière dans le couvercle avant du moteur dans les sens horaire.
- Installez l'hélice du ventilateur sur l'arbre moteur et mettez en place le couvercle de blocage de l'hélice.
- Desserrez la vis et l'écrou sur le bas de la cage arrière.
- Ouvrez les clips de la cage avant et positionnez le tout sur la cage arrière en veillant à ce que la vis de fond soit alignée entre les deux.
- Serrez la vis et l'écrou.
- Fermez les clips de la cage sur les deux clips de la cage avant et de la cage arrière

UTILISATION

- À l'aide des boutons de contrôle de vitesse, réglez le niveau de ventilation souhaité.
- Pour que la tête du ventilateur oscille, enfoncez le Bouton d'Oscillation.
- Pour que la tête du ventilateur cesse d'osciller, tirez le Bouton d'Oscillation.
- Appuyez sur le bouton arrêté pour éteindre le ventilateur.
- avec la commande à distance**
- Appuyez sur le bouton de marche /contrôle de vitesse pour mettre l'appareil en marche. À chaque pression sur le bouton de marche / contrôle de vitesse, vous pouvez enclencher la vitesse lente, moyenne et rapide du ventilateur.
- Sélectionnez le réglage de type de vent avec le bouton mode de la télécommande. À chaque pression sur le bouton mode, vous pouvez enclencher le ventilateur sur un réglage de vent normal, naturel et au repos.
- Appuyez sur le bouton de minuterie pour activer la minuterie.
- Quand le ventilateur est allumé, appuyez sur la touche minuterie pour définir l'heure d'arrêt entre 0,5 et 7,5 heures.
- Appuyez sur le bouton arrêté pour éteindre le ventilateur.

NETTOYAGE ET ENTRETIEN

- Nettoyez l'appareil à l'aide d'un chiffon humide. Veillez à ne jamais utiliser de nettoyeurs durs et abrasifs, tampons récurants ou laine d'acier, susceptibles d'endommager l'appareil.
- N'immergez jamais l'appareil dans l'eau ni aucun autre liquide. L'appareil ne peut pas être nettoyé en lave-vaisselle.



EN | Instruction manual

NL | Gebruiksaanwijzing

FR | Mode d'emploi

DE | Bedienungsanleitung

ES | Manual de usuario

PT | Manual de utilizador

IT | Manuele utente

SV | Bruksanvisning

PL | Instrukcja obsługi

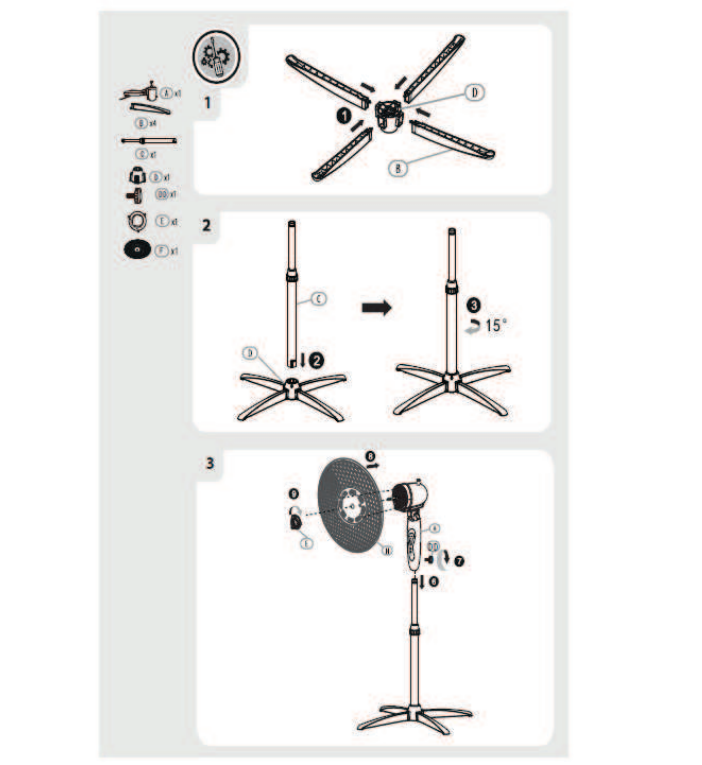
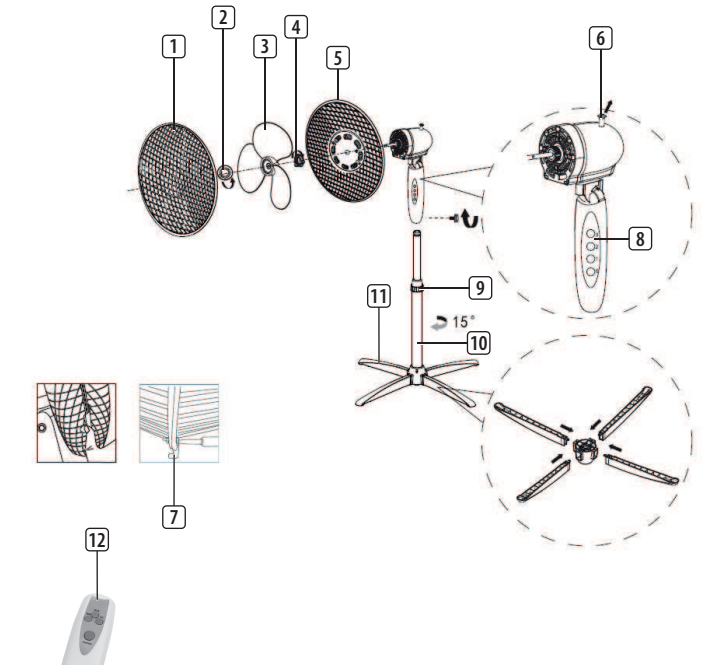
CS | Návod na použití

SK | Návod na použitie

VE-5898

VE-5899

PARTS DESCRIPTION / ONDERDELENBESCHRIJVING / DESCRIPTION DES PIÈCES / TEILEBESCHREIBUNG / DESCRIZIONE DELLE PARTI / DESCRIZIONE DOS COMPONENTES / BESKRIVNING AV DELAR / OPIS CZĘŚCI / POPIS SOUČÁSTI / POPIS SOUČÁSTI



WWW.TRISTAR.EU

Tristar Europe B.V. | Swardvenstraat 65
5048 AV Tilburg | The Netherlands



ENVIRONNEMENT



■ Cet appareil ne doit pas être jeté avec les déchets ménagers à la fin de sa durée de vie, il doit être remis à un centre de recyclage pour les appareils électriques et électroniques. Ce symbole sur l'appareil, le manuel d'utilisation et l'emballage attire votre attention sur un point important. Les matériaux utilisés dans cet appareil sont recyclables. En recyclant vos appareils, vous contribuez de manière significative à la protection de notre environnement. Renseignez-vous auprès des autorités locales pour connaître les centres de collecte des déchets.

Support
Vous retrouvez toutes les informations et pièces de rechange sur www.tristar.eu !

DE Bedienungsanleitung

SICHERHEIT

- Dieses Gerät darf von Kindern ab 8 Jahren und von Personen mit eingeschränkter körperlichen, sensorischen oder geistigen Fähigkeiten oder einem Mangel an Erfahrung und Kenntnissen verwendet werden, sofern diese Personen beaufsichtigt oder über den sicheren Gebrauch des Geräts unterrichtet wurden und die damit verbundenen Gefahren verstanden haben. Kinder dürfen mit dem Gerät nicht spielen.
- Beim Ignorieren der Sicherheitshinweise kann der Hersteller nicht für Schäden haftbar gemacht werden.
- Ist das Netzkabel beschädigt, muss es vom Hersteller, dem Kundendienst oder ähnlich qualifizierten Personen ersetzt werden, um Gefahren zu vermeiden.
- Bewegen Sie das Gerät niemals durch Ziehen am Kabel, und stellen Sie sicher, dass sich das Kabel nicht verwickeln kann.
- Das Gerät muss auf einer ebenen, stabilen Fläche platziert werden.
- Das Gerät darf nicht unbeaufsichtigt sein, wenn es eingesteckt ist.
- Dieses Gerät darf nur für den Haushaltsgebrauch und nur für den Zweck benutzt werden, für den es hergestellt wurde.
- Tauchen Sie das Kabel, den Stecker oder das Gerät nicht in Wasser oder andere Flüssigkeiten, um einen elektrischen Schlag zu vermeiden.
- Stecken Sie keinesfalls Ihre Finger oder Gegenstände in die Luftauslassöffnung.
- Weisen Sie insbesondere Kinder auf solche Gefahren hin.
- Benutzen Sie das Gerät nicht:
 - in der Nähe einer Feuerstelle
 - in Bereichen, die direkter Sonneneinstrahlung ausgesetzt sind
 - in Bereichen, in denen Wasser verspritzt werden könnte
- in der Nähe einer Badewanne, Dusche oder eines Swimmingpools
- WARNUNG:** Wickeln Sie das Kabel beim oder nach dem Betrieb nicht um das Gehäuse.
- WARNUNG:** Die unsachgemäße Benutzung des Geräts kann zu Verletzungen führen.
- Dieses Gerät ist dazu bestimmt, im Haushalt und ähnlichen Anwendungen verwendet zu werden, wie beispielsweise:

- In Küchen für Mitarbeiter in Läden, Büros und anderen gewerblichen Bereichen.
- Von Kunden in Hotels, Motels und anderen Wohneinrichtungen.
- In Frühstückspensionen.
- In Gutshäusern.

CE

Dieses Produkt erfüllt die Konformitätsanforderungen der geltenden europäischen Verordnungen oder Richtlinien.



■ Elektro-Altgeräte sollten nicht mit dem Hausmüll entsorgt werden. Bitte recyceln Sie diese nur in den dafür vorgesehenen Einrichtungen. Erkundigen Sie sich bei Ihrer örtlichen Behörde oder Ihrem örtlichen Händler nach Recyclingmöglichkeiten.



Das universelle Recycling-Symbol, -Logo oder -Zeichen ist ein international anerkanntes Symbol zur Kennzeichnung von recycelbaren Materialien. Das Recycling-Symbol ist gemeinfrei und kein Markenzeichen.



Der Grüne Punkt ist das eingetragene Markenzeichen der „Der Grüne Punkt – Duales System Deutschland GmbH“ und ist weltweit als Marke geschützt. Das Logo darf nur von Kunden der DSD GmbH, welche über einen gültigen Markennutzungsvertrag verfügen, oder von beauftragten Entsorgungsunternehmen innerhalb der Bundesrepublik Deutschland genutzt werden. Dies gilt auch für die Darstellung des Logos durch Dritte in einem Wörterbuch, einer Enzyklopädie oder einer elektronischen Datenbank, welche ein Nachschlagewerk enthält.



Bei einem doppelt isolierten Gerät sind anstelle eines Erdleiters zwei Isoliersysteme vorgesehen. Ein einem doppelt isolierten Gerät ist keine Erdungsverbindung vorgesehen, noch sollte eine solche am Gerät angeschlossen werden. Die Wartung eines doppelt isolierten Geräts erfordert äußerste Sorgfalt und Kenntnis des Systems und sollte nur von qualifiziertem Wartungspersonal durchgeführt werden. Die Ersatzteile für ein doppelt isoliertes Gerät müssen identisch mit den Teilen sein, die sie

ersetzen. Ein doppelt isoliertes Gerät ist mit den Worten „CLASS II“ oder „DOUBLE INSULATED“ gekennzeichnet. Es ist auch am Symbol der doppelten Isolierung erkennbar.



Das Produkt und die Verpackungsmaterialien sind recycelbar und unterliegen der erweiterten Herstellerverantwortung. Entsorgen Sie es separat und folgen Sie den auf der Verpackung abgebildeten Symbolen für eine bessere Abfallbehandlung. Das Triman-Logo ist nur in Frankreich gültig.



Getrennte Sammlung/ Prüfen Sie die lokalen Richtlinien in Ihrer Gemeinde.



Dieses Produkt erfüllt die Konformitätsanforderungen geltender EU-Vorschriften oder Richtlinien. Elektroaltgeräte dürfen nicht im Hausmüll entsorgt werden. Bitte zur Weiterverwertung in vorhandenen Einrichtungen abgeben. Erkundigen Sie sich bei den zuständigen Behörden oder im Fachhandel nach Recycling-Möglichkeiten.

TEILEBESCHREIBUNG

- Vordere Schutzvorrichtung
- Lüfterflügel-Sicherungsknopf
- Lüfterflügel
- Sicherungsmutter für hintere Schutzvorrichtung
- Hintere Schutzvorrichtung
- Oszillationsstift
- Clip
- Steuerungstasten
- Knopf für Höheneinstellung
- Sockel
- Standfüße
- Fernbedienung

VOR DER ERSTEN INBETRIEBNAHME

- Nehmen Sie das Gerät und das Zubehör aus der Verpackung. Entfernen Sie sämtliche Aufkleber, Schutzfolien und Transportsicherungen vom Gerät.
- Stellen Sie das Gerät auf eine ebene und stabile Fläche und halten Sie einen Abstand von mindestens 10 cm um das Gerät herum ein. Dieses Gerät ist nicht für den Anschluss oder die Verwendung in einem Schrank oder im Freien geeignet.
- Nach einer kurzen Aufwärmphase von ca. 5 Minuten bei geschlossenen Platten (das grüne Licht erlicht) ist das Waffeleisen einsatzbereit. (Hinweise: Stellen Sie sicher, dass die angezeigte Spannung auf dem Gerät mit der örtlichen Spannung übereinstimmt, bevor Sie das Gerät anschließen. Spannung 220V-240V~ 50-60Hz.)
- MONTAGE
 - Drücken Sie die Füße an den Ständer, bis sie hörbar einrasten.
 - Setzen Sie das Basisrohr in den Ständer ein und drehen Sie es, bis es einrastet.
 - Entfernen Sie den Höhenverstellring, indem Sie ihn losschrauben und nach oben schieben.
 - Schieben Sie die Ständerabdeckung nach unten auf den Sockel und schrauben Sie den Höhenverstellring wieder fest.
 - Lösen Sie den Höhenverstellring, um die Verlängerungsstange herauszuziehen, und drehen Sie ihn dann wieder fest.
 - Lösen Sie den hinteren Befestigungsknebel und bringen Sie die Verlängerungsstange an.
 - Schrauben Sie den hinteren Sicherungsring auf der Motorwelle gegen den Uhrzeigersinn los.
 - Setzen Sie das hintere Lüftergitter an die beiden Positionslöchern an; achten Sie darauf, dass diese Löcher korrekt in diejenigen im hinteren Lüftergitter greifen.
 - Halten Sie das hintere Lüftergitter fest und schrauben Sie den Sicherungsring im Uhrzeigersinn in die vordere Motorabdeckung.
 - Montieren Sie den Lüfterflügel auf der Motorwelle und bringen Sie Sicherungskappe des Lüfterflügels an.
 - Lösen Sie die Schraube und die Mutter unten am hinteren Gitter.
 - Öffnen Sie die Clips des vorderen Gitters und positionieren Sie es so auf dem hinteren Gitter, dass das Schraubenunterteil zwischen den beiden ausgerichtet ist.
 - Ziehen Sie Schraube und Mutter fest an.
 - Schließen Sie die Clips über dem vorderen und hinteren Gehäuseeteil.

GEBRAUCH

- Wählen Sie mit den Geschwindigkeitsregelknöpfen die gewünschte Ventilationsstärke.
- Drücken Sie den Oszillationsknopf herunter, damit der Lüfterkopf oszilliert.
- Ziehen Sie auf den Oszillationsknopf nach oben, damit der Lüfterkopf nicht mehr oszilliert.
- Drücken Sie auf die Aus-Taste, um den Lüfter auszuschalten.
- Verwendung der Fernbedienung**
 - Drücken Sie zum Einschalten des Geräts auf die Ein-/Geschwindigkeitstaste. Mit jeder Betätigung der Ein-/Geschwindigkeitstaste wird die Lüfterdrehzahl zwischen niedrig, mittel und hoch umgeschaltet.
 - Wählen Sie die Windart-Einstellung, indem Sie die Modus-Taste auf der Fernbedienung drücken. Mit jeder Betätigung der Modus-Taste wird der Lüfter zwischen normalem Wind, Naturwind und Schlafwind umgeschaltet.
 - Drücken Sie die Timer-Taste, um den Timer zu aktivieren.
 - Wenn der Lüfter eingeschaltet ist, drücken Sie die Timer-Taste, um die gewünschte Dauer bis zum Ausschalten (0,5 - 7,5 Stunden) zu wählen.
 - Drücken Sie auf die Aus-Taste, um den Lüfter auszuschalten.

REINIGUNG UND PFLEGE

- Das Gerät mit einem feuchten Tuch reinigen. Verwenden Sie niemals scharfe und scheuernde Reinigungsmittel, Scheuerschwämme oder Stahlwolle, die das Gerät beschädigen.
- Tauchen Sie das Gerät niemals in Wasser oder andere Flüssigkeiten. Das Gerät in nicht spülmaschinenfest.

UMWELT

- Dieses Gerät darf am Ende seiner Lebenszeit nicht im Hausmüll entsorgt werden, sondern muss an einer Sammelstelle für das Recyceln von elektrischen und elektronischen Haushaltsgeräten abgegeben werden. Das Symbol auf dem Gerät, in der Bedienungsanleitung und auf der Verpackung macht Sie auf dieses wichtige Thema aufmerksam. Die in diesem Gerät verwendeten Materialien können recycelt werden. Durch das Recyceln gebrauchter Haushaltsgeräte leisten Sie einen wichtigen Beitrag zum Umweltschutz. Fragen Sie Ihre örtliche Behörde nach Informationen über eine Sammelstelle.

Support
Sämtliche verfügbaren Informationen und Ersatzteile finden Sie unter www.tristar.eu!

ES Manual de instrucciones

SEGURIDAD

- Este aparato puede ser utilizado por niños a partir de los 8 años y por personas con capacidades físicas, sensoriales o mentales reducidas, o que no tengan experiencia ni conocimientos, sin son supervisados o instruidos en el uso del aparato de forma

segura y entiendo los riesgos implicados. Los niños no pueden jugar con el aparato. Los niños no podrán realizar la limpieza ni el mantenimiento reservado al usuario a menos que cuenten con supervisión.

- Si ignora las instrucciones de seguridad, eximirá al fabricante de toda responsabilidad por posibles daños.
- Si el cable de alimentación está dañado, corresponde al fabricante, al representante o a una persona de cualificación similar su reemplazo para evitar peligros.
- Nunca mueva el aparato tirando del cable y asegúrese de que no se pueda enredar con el cable.
- El aparato debe colocarse sobre una superficie estable y nivelada.
- El usuario no debe dejar el aparato sin supervisión mientras esté conectado a la red eléctrica.
- Este aparato se debe utilizar únicamente para el uso doméstico y sólo para las funciones para las que se ha diseñado.
- Para protegerse contra una descarga eléctrica, no sumerja el cable, el enchufe ni el aparato en el agua o cualquier otro líquido.
- No introduzca los dedos ni ningún otro objeto en la salida de aire. Preste especial atención a advertir a los niños de estos peligros.
- No utilice la unidad:
 - cerca de una fuente de fuego.
 - en un lugar expuesto a la luz solar directa.
 - en un lugar donde pueda salpicar agua.
 - cerca de un baño, una ducha o una piscina.
- ADVERTENCIA:** No enrolle el cable alrededor de la unidad principal del aparato durante el uso o tras utilizarlo.
- ADVERTENCIA:** El uso inadecuado del aparato podría provocar daños personales.
- Este aparato se ha diseñado para el uso en el hogar y en aplicaciones similares, tales como:
 - Zonas de cocina para el personal en tiendas, oficinas y otros entornos de trabajo.
 - Cientes en hoteles, moteles y otros entornos de tipo residencial.
 - Entornos de tipo casa de huéspedes.
 - Granjas.

CE

- El producto cumple los requisitos de conformidad de las regulaciones o directivas europeas aplicables.
- Los productos eléctricos viejos no deben eliminarse con la basura doméstica. Reciclelos en instalaciones al efecto. Si necesita ayuda en temas de reciclaje, consulte a las autoridades o comercios locales.
- El símbolo, logo o icono universal de reciclaje es un símbolo reconocido en todo el mundo y usado para designar materiales reciclables. Este símbolo de reciclaje es de dominio público y no es una marca comercial.
- El Green Dot es la marca registrada de Der Grüne Punkt – Duales System Deutschland GmbH y está protegida como marca comercial en todo el mundo. El logotipo solo puede usarse por clientes de DSD GmbH con un contrato válido para uso de la marca comercial, o por empresas participantes de gestión de residuos en la República Federal de Alemania. Esto también se aplica para la reproducción del logo por terceros en un diccionario, enciclopedia o base electrónica de datos que incluya un manual de referencia.

□

En un dispositivo con doble aislamiento, se facilitan dos sistemas de aislamiento en vez de un cable de tierra. No se facilita un medio de puesta a tierra en un equipo con doble aislamiento, ni se debería añadir dicho medio al equipo. Hacer el mantenimiento de un equipo con doble aislamiento exige un cuidado extremo y conocer el sistema, solo deben hacerlo los expertos. Las piezas de repuesto para un equipo con aislamiento doble deben ser idénticas a las piezas que se sustituyen. Un equipo con doble aislamiento se marca con las palabras "CLASS II" o "DOUBLE INSULATED". También se puede identificar por el símbolo del aislamiento doble.



El símbolo, logo o icono universal de reciclaje es un símbolo reconocido en todo el mundo y usado para designar materiales reciclables. Este símbolo de reciclaje es de dominio público y no es una marca comercial.



The Green Dot es la marca registrada de Der Grüne Punkt – Duales System Deutschland GmbH y está protegida como marca comercial en todo el mundo. El logotipo solo puede usarse por clientes de DSD GmbH con un contrato válido para uso de la marca comercial, o por empresas participantes de gestión de residuos en la República Federal de Alemania. Esto también se aplica para la reproducción del logo por terceros en un diccionario, enciclopedia o base electrónica de datos que incluya un manual de referencia.



En un dispositivo con doble aislamiento, se facilitan dos sistemas de aislamiento en vez de un cable de tierra. No se facilita un medio de puesta a tierra en un equipo con doble aislamiento, ni se debería añadir dicho medio al equipo. Hacer el mantenimiento de un equipo con doble aislamiento exige un cuidado extremo y conocer el sistema, solo deben hacerlo los expertos. Las piezas de repuesto para un equipo con aislamiento doble deben ser idénticas a las piezas que se sustituyen. Un equipo con doble aislamiento se marca con las palabras "CLASS II" o "DOUBLE INSULATED". También se puede identificar por el símbolo del aislamiento doble.



El producto y los materiales de empaque son reciclables y están sujetos a una garantía extendida del fabricante. Elimínelos por separado y respetando los símbolos mostrados en el empaque, para facilitar la gestión de residuos. El logo de Triman solo es válido en Francia.



Colección individual / Revise sus directrices municipales locales.

Este producto cumple con los requisitos de conformidad de las normativas o directivas europeas aplicables. Los productos eléctricos no deben desecharse junto a los residuos domésticos. Reciclelos en las instalaciones correspondientes. Pregunte las indicaciones de reciclaje a las autoridades locales o en su tienda local.

DESCRIPCIÓN DE LOS COMPONENTES

- Protección delantera
- Botón de bloqueo de las aspas del ventilador
- Aspas del ventilador
- Contratuercas de la protección trasera
- Protección trasera
- Varilla de oscilación
- Gancho de cierre
- Botones de control
- Mando de ajuste de altura
- Base
- Pies de soporte
- Control remoto

ANTES DEL PRIMER USO

- Saque el aparato y los accesorios de la caja. Quite los adhesivos, la lámina protectora o el plástico del dispositivo.
- Coloque el dispositivo sobre una superficie plana estable y asegúrese de tener un mínimo de 10 cm de espacio libre alrededor del mismo. Este dispositivo no es apropiado para ser instalado en un armario o para el uso en exteriores.
- Conecte el cable de alimentación a la toma de corriente. (Aviso: asegúrese de que la tensión indicada en el electrodoméstico coincida con la tensión local antes de conectarlo. Tensión 220V-240V~ 50-60Hz).
- MONTAJE
 - Coloque los pies en la peana y empujelos hasta encajarlos.
 - Introduzca el tubo base en la peana y gírelo para encajarlo.
 - Retire el anillo de ajuste de altura desenroscándolo y deslizándolo hacia arriba.
 - Deslice la cubierta del soporte hacia abajo hasta la base y apriete de nuevo el anillo de ajuste de altura.
 - Aloje el anillo de ajuste de altura para extender la varilla de extensión y apriételo de nuevo.
 - Aloje el mando de fijación trasero y fije la varilla de extensión.
 - Desenrosque el anillo de bloqueo trasero del eje del motor en el sentido contrario a las agujas del reloj.
 - Coloque la caja trasera y ajústela bien en los dos orificios de posición asegurándose de que estos se introducan correctamente en los orificios de la caja trasera.
 - Sujete la caja trasera y apriete el anillo de bloqueo trasero en la cubierta delantera del motor en el sentido de las agujas del reloj.
 - Instale las aspas del ventilador en el eje del motor y coloque la tapa de bloqueo de las aspas del ventilador.
 - Aloje el tornillo y la tuerca de la parte inferior de la caja trasera.
 - Abra los ganchos de cierre de la caja delantera y coloque la caja trasera asegurándose de que el tornillo de la parte inferior queda alineado entre ambas.
 - Apriete el tornillo y la tuerca.
 - Cierre los ganchos de cierre de las cajas delantera y trasera.

USO

- Utilice los mandos de control de velocidad para seleccionar el nivel de ventilación deseado.
- Para que el cabezal del ventilador oscile, presione el mando de oscilación.
- Para que el cabezal del ventilador deje de oscilar, tire hacia arriba del mando de oscilación.
- Pulse el botón de apagado para apagar el ventilador.
- Uso del mando a distancia**
 - Pulse el botón de encendido/control de velocidad para encender el aparato. Con cada pulsación del botón de encendido/control de velocidad podrá cambiar la velocidad del ventilador entre baja, media y alta.
 - Seleccione el ajuste de tipo de viento pulsando el botón de modo en el mando a distancia. Con cada pulsación del botón de modo podrá cambiar el ventilador entre viento normal, viento natural y viento para dormir.
 - Dirija el botón del temporizador para activar el temporizador.
 - Cuando el ventilador esté encendido, pulse la tecla del temporizador para ajustar el tiempo de apagado deseado a 0,5-7,5 horas.
 - Pulse el botón de apagado para apagar el ventilador.

LIMPIEZA Y MANTENIMIENTO

- Limpie el aparato con un paño húmedo. No utilice nunca limpiadores fuertes y abrasivos, ni estropajos o lana de acero, que pudiesen dañar el aparato.
- No sumerja nunca el aparato en agua o cualquier otro líquido. El aparato no se puede lavar en el lavavajillas.

MEDIO AMBIENTE



■ Este aparato no debe desecharse con la basura doméstica al final de su vida útil, sino que se debe entregar en un punto de recogida para el reciclaje de aparatos eléctricos y electrónicos. Este símbolo en el aparato, manual de instrucciones y empaque quiere atraer su atención sobre esta importante cuestión. Los materiales utilizados en este aparato se pueden reciclar. Mediante el reciclaje de electrodomésticos, usted contribuye a fomentar la protección del medioambiente. Solicite más información sobre los puntos de recogida a las autoridades locales.

Support

Puede encontrar toda la información y recambios en www.tristar.eu!

PT Manual de Instruções

SEGURANÇA

- Este aparelho pode ser utilizado por crianças com mais de 8 anos e por pessoas com capacidades físicas, sensoriais ou mentais reduzidas, assim como com falta de experiência e conhecimentos, caso sejam supervisionadas ou instruídas sobre como utilizar o aparelho de modo seguro e compreendam os riscos envolvidos. As crianças não devem brincar com o aparelho. A limpeza e manutenção pelo utilizador não devem ser realizadas por crianças sem supervisão.
- O fabricante não pode ser responsabilizado por quaisquer danos se você ignorar as instruções de segurança.
- Se o cabo de alimentação estiver danificado, deve ser substituído pelo fabricante, o seu representante de assistência técnica ou alguém com qualificações semelhantes para evitar perigos.
- Nunca desloque o aparelho puxando pelo cabo e certifique-se de que este nunca fica preso.
- O aparelho deve ser colocado numa superfície plana e estável.
- O utilizador não deve abandonar o aparelho enquanto este estiver ligado à alimentação.
- Este aparelho destina-se apenas a utilização doméstica e para os fins para os quais foi concebido.
- Para se proteger contra choques elétricos, não mergulhe o cabo, a ficha nem o aparelho em água ou qualquer outro líquido.
- Nunca introduza os dedos ou qualquer objeto na saída de ar. Tenha o especial cuidado de avisar as crianças destes perigos.
- Não utilize a unidade:

perto de uma fonte de incêndio, numa área exposta a radiação solar direta, numa área onde há probabilidade de salpicar água.

parto de uma banheira, chuveiro ou piscina.

- AVISO:** Nunca enrolre o cabo em volta do corpo principal da ventoinha.
- AVISO:** O uso indevido da ventoinha pode causar ferimentos.
- Este aparelho destina-se a ser usado em aplicações domésticas e semelhantes tais como:
 - Zonas de cozinha profissional, em lojas, escritórios e outros ambientes de trabalho.
 - Por clientes de hotéis, moteis e outros ambientes de tipo residencial.
 - Ambientes de dormida e pequeno almoço.
 - Quintas.

CE

Este produto cumpre os requisitos de conformidade dos regulamentos ou diretivas europeias aplicáveis.



■ Os resíduos de produtos elétricos não devem ser eliminados juntamente com os resíduos domésticos. Recicle-os nos centros competentes existentes. Para aconselhamento sobre reciclagem, consulte as autoridades locais ou o revendedor local.



O símbolo, logótipo ou ícone universal de reciclagem é um símbolo internacionalmente reconhecido que é usado para designar materiais recicláveis. O símbolo de reciclagem é do domínio público e não é uma marca comercial.



The Green Dot é uma marca comercial registada da Der Grüne Punkt – Duales System Deutschland GmbH e é uma marca comercial protegida em todo o mundo. O logótipo só poderá ser usado pelos clientes da DSD GmbH que detenhm um contrato de marca comercial válido por empresas envolvidas na gestão de resíduos, no território da República Federal da Alemanha. Isto também se aplica à reprodução do logótipo por terceiros num dicionário, enciclopédia ou base de dados eletrónica que contenha um manual de referência.



Num aparelho com duplo isolamento, são fornecidos dois sistemas de isolamento em vez de uma ligação à terra. Não são fornecidos quaisquer meios de ligação à terra num aparelho com duplo isolamento nem deverá ser adicionado ao aparelho um meio de ligação à terra. A manutenção de um aparelho com duplo isolamento exige extremo cuidado e conhecimento do sistema, devendo ser efetuada exclusivamente por pessoal qualificado da assistência. As peças sobresselentes de um aparelho com duplo isolamento têm de ser idénticas às peças que estão a substituir. Um aparelho com duplo isolamento tem um rótulo com a inscrição: "CLASSE II" ou "DUPLO ISOLAMENTO". Também pode ser identificado através do símbolo de duplo isolamento.



Os materiais do produto e da embalagem são recicláveis e estão sujeitos à responsabilidade alargada do fabricante. Elimine-os em separado, seguindo os símbolos ilustrados na embalagem, para um tratamento de resíduos mais correto. O logótipo Triman apenas é válido em França.



Recolha separada/Consulte as direttrizes da sua autarquia local.



Este produto respeita os requisitos de conformidade dos regulamentos ou diretivas aplicáveis da União Europeia. Os produtos elétricos não devem ser eliminados juntamente com o lixo doméstico. Faça a reciclagem dos mesmos nos locais adequados para tal. Contacte a loja ou as autoridades locais para obter informações sobre a reciclagem.

DESCRIÇÃO DAS PEÇAS

- Proteção frontal
- Botão de bloqueio da pá da ventoinha
- Pás da ventoinha
- Contraporca para a proteção traseira
- Proteção traseira
- Pino de oscilação
- Grampo
- Botões de controlo
- Botão de ajuste da altura
- Base
- Pés do suporte
- Controlo remoto

ANTES DA PRIMEIRA UTILIZAÇÃO

- Retire o aparelho e os acessórios da caixa. Retire os autocolantes, a película ou plástico de proteção do aparelho.
- Coloque o aparelho sobre uma superfície plana e estável e deixe, no mínimo, 10 cm de espaço livre à volta do aparelho. Este aparelho não está adaptado para a instalação num armário ou para a utilização no exterior.
- Ligue o cabo de alimentação à tomada. (Nota: certifique-se de que a tensão indicada no dispositivo corresponde à tensão local antes de ligar o dispositivo. Tensão 220V-240V – 50-60Hz.)
- MONTAGEM
 - Coloque os pés sobre o pedestal e empurre até encaixarem no devido lugar.
 - Introduza a base do tubo no pedestal e rode para encaixá-la no devido lugar.
 - Remova o anel para ajuste da altura desenroscando-o e deslizando para cima.
 - Insira a cobertura do suporte até à base e volte a enroscar o anel para ajuste da altura.
 - Solte o anel para ajuste da altura se pretende esticar ou recolher o cabo de extensão.
 - Solte o botão de fixação traseira e encaixe o cabo de extensão.
 - Desenrosque o anel de bloqueio traseiro do veio motor no sentido contrário ao dos ponteiros do relógio.
 - Monte a proteção traseira e encaixe-a bem nos dois orifícios de posicionamento, tendo o cuidado de garantir que estes orifícios estão devidamente colocados na proteção traseira.
 - Segure na proteção traseira e enrosque o anel de bloqueio traseiro na cobertura dianteira do motor, no sentido dos ponteiros do relógio.
 - Instale a pá da ventoinha no veio do motor e prenda a tampa de bloqueio da pá da ventoinha.
 - Desenrosque o parafuso e a porca na base da proteção traseira.
 - Abra os grampos da proteção dianteira e encoste-os à proteção traseira, garantindo que a base do parafuso fica alinhada entre ambos.
 - Aperte o parafuso e a porca.
 - Feche os grampos de modo a prenderem tanto a proteção dianteira como a proteção traseira.

UTILIZAÇÃO

- Utilize os botões de controlo de velocidade para selecionar o nível de ventilação pretendido.
- Para que a cabeça da ventoinha oscile, prima o botão de oscilação.
- Para impedir que a cabeça da ventoinha oscile, prima o botão de oscilação.
- Prima o botão de desligar para desligar a ventoinha.
- Utilizar o controlo remoto**
 - Prima o botão de ligar/controlo de velocidade para ligar o aparelho. Cada pressão no botão de ligar/controlo de velocidade irá permitir-lhe alterar a velocidade da ventoinha entre baixa, média e alta.
 - Selecione a regulação para o tipo de ventilação premindo o botão de modo no controlo remoto. Cada pressão no botão de modo irá permitir-lhe alterar a regulação da ventoinha entre ventilação normal, ventilação como a natureza e ventilação para dormir.
 - Prima o botão do temporizador para ativar o temporizador.
 - Com a ventoinha ligada, prima a chave do temporizador para definir o período de desconexão desejado (entre 30 minutos e 7h30).
 - Prima o botão de desligar para desligar a ventoinha.

LIMPEZA E MANUTENÇÃO

- Limpe o eletrodoméstico com um pano macio e húmido. Nunca utilize produtos de limpeza ácidos ou abrasivos, esfregões ou esfregões de palha de aço, os quais danificam o dispositivo.
- Nunca mergulhe o aparelho na água ou noutro líquido. O aparelho não é adequado para a máquina de lavar louça.

AMBIENTE



■ Este aparelho não deve ser depositado no lixo doméstico no fim da sua vida útil, mas deve ser entregue num ponto central de reciclagem de aparelhos domésticos elétricos e eletrónicos. Este símbolo indicado no aparelho, no manual de instruções e na embalagem chama a sua atenção para a importância desta questão. Os materiais utilizados neste aparelho podem ser reciclados. Ao reciclar aparelhos domésticos usados está a contribuir de forma significativa para a proteção do nosso ambiente. Solicite às autoridades locais informações relativas aos pontos de recolha.

Assistenza

Encontra todas as informações e peças de substituição disponíveis em www.tristar.eu!

IT Istruzioni per l'uso

SICUREZZA

- L'apparecchio può essere utilizzato da bambini di almeno 8 anni e da persone con ridotte capacità fisiche, sensoriali o mentali oppure senza la necessaria pratica ed esperienza sotto la supervisione di un adulto o dopo aver ricevuto adeguate istruzioni sull'uso in sicurezza dell'apparecchio e aver compreso i possibili rischi. I bambini non devono giocare con l'apparecchio. I bambini non devono eseguire interventi di manutenzione e pulizia senza supervisione.
- Il produttore non è responsabile di eventuali danni e lesioni conseguenti la mancata osservanza delle istruzioni di sicurezza.
- Se il cavo di alimentazione è danneggiato, deve essere sostituito dal produttore, da un addetto all'assistenza o da personale con qualifiche analoghe per evitare rischi.
- Non spostare mai l'apparecchio tirandolo per il cavo e controllare che il cavo non possa rimanere impigliato.
- Collocare l'apparecchio su una superficie stabile e piana.
- L'utente non deve lasciare l'apparecchio incustodito mentre è collegato alla rete elettrica.
- Questo apparecchio è destinato a un uso esclusivamente domestico e deve essere utilizzato soltanto per gli scopi previsti.
- Per proteggerli dalle scosse elettriche, non immergere il cavo, la spina o l'apparecchio nell'acqua né in qualsiasi altro liquido.
- Non inserire mai le dita od oggetti di alcun tipo nelle bocchette di uscita dell'aria. Avvertire in modo esauritivo e chiaro i bambini di questi pericoli.
- Non utilizzare l'apparecchio:
 - vicino a fiamme libere o fuochi;
 - in zone esposte alla luce diretta del sole;
 - in luoghi dove potrebbe essere esposto a schizzi di acqua;
 - vicino a bagni, docce o piscine.
- AVVERTENZA:** Non avvolgere il cavo attorno al corpo principale dell'apparecchio durante o dopo l'uso.
- AVVERTENZA:** L'uso improprio dell'apparecchio può causare lesioni personali.
- Questo apparecchio è concepito per uso domestico e applicazioni simili come:
 - Aree cucine per il personale in negozi, uffici e altri ambienti lavorativi.
 - Per i clienti in hotel, motel e altri ambienti di tipo residenziale.
 - Clienti di tipo Bed and breakfast.
 - Fattorie.

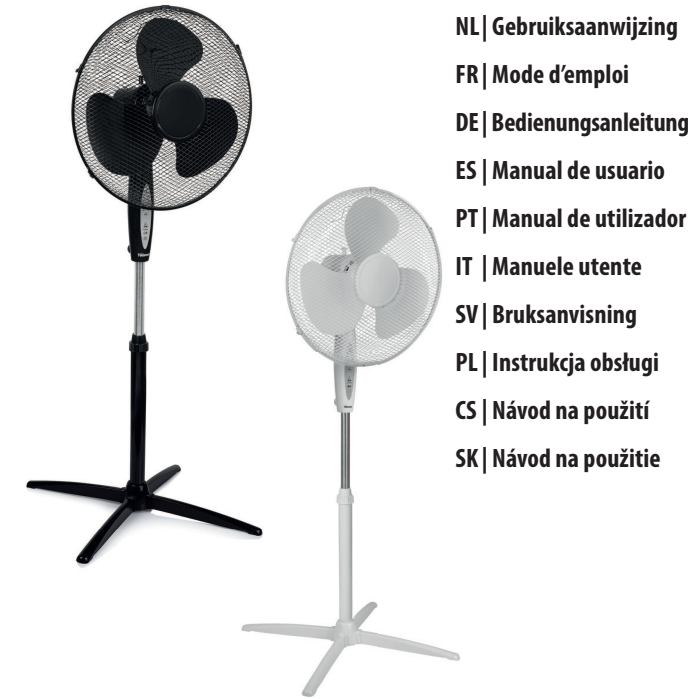
CE

Questo prodotto è conforme alle prescrizioni applicabili contenute nelle normative o direttive europee.



■ I rifiuti elettrici non vanno smaltiti insieme ai rifiuti domestici. Provvedere al riciclo dove esistono strutture. Effettuare la verifica presso l'autorità locale o il negozio in loco per ottenere consigli sul riciclaggio.

TRISTAR

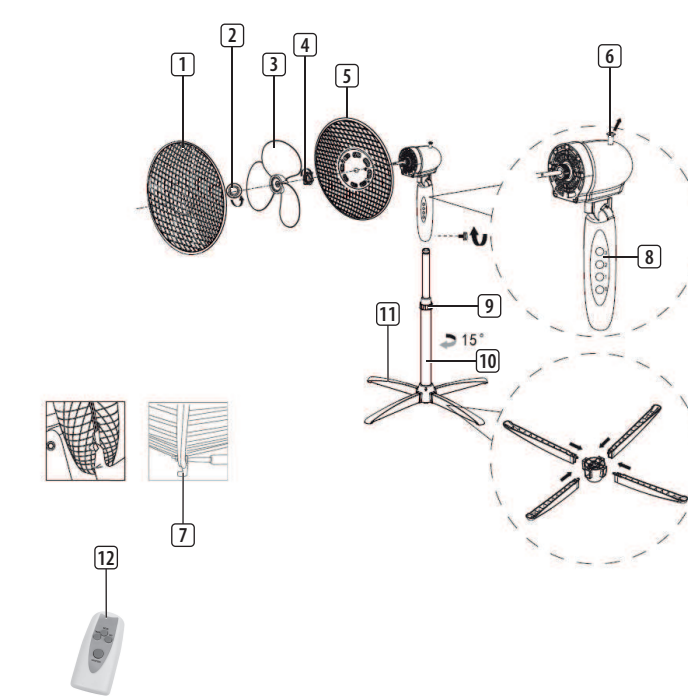


- EN | Instruction manual
- NL | Gebruiksaanwijzing
- FR | Mode d'emploi
- DE | Bedienungsanleitung
- ES | Manual de usuario
- PT | Manual de utilizador
- IT | Manuele utente
- SV | Bruksanvisning
- PL | Instrukcja obsługi
- CS | Návod na použití
- SK | Návod na použitie

VE-5898

VE-5899

PARTS DESCRIPTION / ONDERDELENBESCHRIJVING / DESCRIPTION DES PIÈCES / TEILEBESCHREIBUNG / DESCRIZIONE DELLE PARTI / DESCRIZIONE DE LAS PIEZAS / DESCRIÇÃO DOS COMPONENTES / DESCRIZIONE DELLE PARTI / BESKRIVNING AV DELAR / OPIS ČEŠTICE / POPIS SŮCÁSTÍ / POPIS SŮCÁSTI



Il simbolo, il logo o l'icona del riciclaggio universale è un emblema riconosciuto a livello internazionale utilizzato per designare i materiali riciclabili. Il simbolo del riciclaggio è di dominio pubblico e non è un marchio.



The Green Dot è un marchio registrato di Der Grüne Punkt – Duales System Deutschland GmbH ed è protetto come marchio in tutto il mondo. Il logo può essere utilizzato unicamente dai clienti di DSD GmbH titolari di un valido contratto di utilizzo del marchio o da società di gestione dei rifiuti impegnate all'interno della Repubblica Federale di Germania. Quanto sopra si applica anche alla riproduzione del logo da parte di terzi in un dizionario, un'enciclopedia o una banca dati elettronica contenente un manuale di riferimento.



In un apparecchio con doppio isolamento, al posto del cavo di terra sono previsti due sistemi di isolamento. Gli apparecchi con doppio isolamento non possiedono collegamento a terra e non devono esservi collegati nemmeno successivamente. La manutenzione di un apparecchio con doppio isolamento richiede estrema attenzione e conoscenza del sistema e deve essere effettuata unicamente da personale qualificato. Le parti di ricambio di un apparecchio con doppio isolamento devono essere identiche a quelle che sostituiscono. Un apparecchio con doppio isolamento riporta la dicitura "CLASSE II" o "DOPPIO ISOLAMENTO". Può inoltre essere identificato con il simbolo del doppio isolamento.



Il prodotto e i materiali di imballaggio sono riciclabili, a condizione che la responsabilità del produttore sia estesa. Smaltirli separatamente, seguendo i simboli di imballaggio illustrati, per un ottimale trattamento dei rifiuti. Il logo Triman è valido solo in Francia.



Racolta differenziata dei rifiuti / Controlla le linee guida del tuo comune

Questo prodotto è conforme ai requisiti di conformità delle normative o direttive europee applicabili.

I prodotti elettrici a fine vita non devono essere smaltiti con i rifiuti domestici. Conferire presso gli appositi punti di riciclaggio. Richiedere al proprio Comune o al rivenditore di zona informazioni sul corretto conferimento e smaltimento.

DESCRIZIONE DELLE PARTI

1. Protezione anteriore
2. Pulsante di blocco delle pale del ventilatore
3. Pale del ventilatore
4. Controdado per la protezione posteriore
5. Protezione posteriore
6. Perno oscillazione
7. Clip
8. Pulsanti di comando
9. Manopola di regolazione dell'altezza
10. Base
11. Piedi del supporto
12. Telecomando

PRIMA DEL PRIMO UTILIZZO

- Estrarre apparecchio e accessori dall'imballaggio. Rimuovere adesivi, pellicola protettiva o plastica dall'apparecchio.
- Posizionare l'apparecchio su una superficie piana stabile e assicurare un minimo di 10 cm di spazio libero intorno. Questo apparecchio non è idoneo per l'installazione in un armadietto o per uso all'aperto.
- Collegare il cavo di alimentazione alla presa. (Nota: assicurarsi che il voltaggio indicato sul dispositivo corrisponda al voltaggio locale prima di collegarlo. Voltaggio 220V-240V~ 50-60Hz.)

MONTAGGIO

- Posizionare i piedino sul piedistallo e inserirli premendo, fino a sentire un clic.
- Inserire l'asta della base nel piedistallo e ruotarla per bloccarla in posizione.
- Rimuovere la ghiera di regolazione dell'altezza svitandola e facendola scorrere verso l'alto.
- Inserire il copri supporto e farlo scorrere lungo la base e riattivare la ghiera di regolazione altezza al suo posto.
- Allentare la ghiera di regolazione altezza per estendere l'asta di prolunga e serrarla nuovamente.
- Allentare la manopola di fissaggio posteriore e inserire l'asta di prolunga.
- Svitare la ghiera di bloccaggio posteriore dall'albero motore in senso anti-orario.
- Posizionare la gabbia posteriore e inserirla correttamente nei due fori di posizionamento verificando che siano correttamente allineati ai fori sulla gabbia posteriore.
- Tenere la gabbia posteriore e avvitare in senso orario la ghiera di bloccaggio posteriore nella copertura anteriore del motore.
- Installare le pale del ventilatore sull'albero motore e installare il blocco di fissaggio delle pale del ventilatore.
- Allentare la vite e il dado sul fondo della gabbia posteriore.
- Aprire le clip su gabbia anteriore e posizionarle sulla gabbia posteriore verificando che la vite inferiore sia correttamente allineata tra le due parti.
- Serrare la vite e il dado.
- Chiudere le clip per agganciare entrambe le gabbie anteriore e posteriore.

USO

- Usare le manopole di controllo della velocità per impostare il livello di ventilazione desiderato.
- Per far oscillare la testa del ventilatore, premere la manopola di Oscillazione.
- Per interrompere l'oscillazione della testa del ventilatore, sollevare la manopola di Oscillazione.
- Premere il pulsante di spegnimento per spegnere il ventilatore.
- Uso del telecomando**
- Premere il pulsante di accensione/controllo della velocità per accendere l'apparecchio. Ogni pressione del pulsante di accensione/controllo della velocità consentirà di commutare la velocità tra bassa, media e alta.
- Scegliere l'impostazione del tipo di vento premendo il pulsante mobile sul telecomando. Ogni pressione del pulsante modalità consente di impostare il ventilatore su vento normale, vento naturale e interruzione vento.
- Premere il pulsante del timer per attivare il timer.
- Quando il ventilatore è acceso, premere il tasto del timer per impostare il tempo di spegnimento desiderato da 0,5 a 7,5 ore.
- Premere il pulsante di spegnimento per spegnere il ventilatore.

PULIZIA E MANUTENZIONE

- Pulire il dispositivo con un panno umido. Non utilizzare mai detersivi abrasivi, pagliette o spugne metalliche che potrebbero danneggiare il dispositivo.
- Non immergere l'apparecchio in acqua o in altro liquido. Non è possibile pulire l'apparecchio in lavastoviglie.

AMBIENTE



Questo apparecchio non deve essere posto tra i rifiuti domestici alla fine del suo ciclo di vita, ma deve essere smaltito in un centro di riciclaggio per dispositivi elettrici ed elettronici domestici. Questo

simbolo sull'apparecchio, il manuale di istruzioni e la confezione sottolineano tale importante questione. I materiali usati in questo apparecchio possono essere riciclati. Riciclando gli apparecchi domestici è possibile contribuire alla protezione dell'ambiente. Contattare le autorità locali per informazioni in merito ai punti di raccolta.

Assistenza

Tutte le informazioni e le parti di ricambio sono disponibili sul sito www.tristar.eu/

SV Instruktionshandbok

SÄKERHET

- Apparaten kan användas av barn från och med 8 års ålder och av personer med ett fysiskt, sensoriskt eller mentalt handikapp eller brist på erfarenhet och kunskap om de övervakas eller instrueras om hur apparaten ska användas på ett säkert sätt och förstår de risker som kan uppkomma. Barn får inte leka med apparaten. Rengöring och underhåll ska inte utföras av barn utan tillsyn.
- Om dessa säkerhetsanvisningar ignoreras kan inget ansvar utkrävas av tillverkaren för eventuella skador som uppkommer.
- Om nåtsladden är skadad måste den bytas ut av tillverkaren, dess servicerepresentant eller liknande kvalificerade personer för att undvika fara.
- Flytta aldrig apparaten genom att dra den i sladden och se till att sladden inte kan trassla in sig.
- Apparaten måste placeras på en stabil, jämn yta.
- Användaren får inte lämna apparaten oövervakad när den är ansluten till elnätet.
- Denna apparat får endast användas för hushållsändamål och endast för det syfte den är konstruerad för.
- För att undvika elektriska stötar ska du aldrig sänka ned sladden, kontakten eller apparaten i vatten eller någon annan vätska.
- För aldrig i dina fingrar eller några andra objekt i luftutloppet. Var extra varsam och varna barn om dessa faror.
- Använd inte enheten:
 - i närheten av en brandkälla.
 - i ett område med direkt solljus.
 - i ett område där det kan skvätta vatten.
 - i närheten av ett badkar, en dusch eller en pool.
- **VARNING:** Linda inte kabeln runt fläktkroppen under eller efter användning.
- **VARNING:** Om enheten används på fel sätt kan det leda till personsador.
- Denna apparat är avsedd för hushållsbruk och liknande användningsområden, såsom:
 - Personalkök i butiker, på kontor och i andra arbetsmiljöer.
 - Av gäster på hotell, motell och andra liknande boendemiljöer.
 - "Bed and breakfast" och liknande boendemiljöer.
 - Bondgårdar.

- Anslut strömkabeln till uttaget. (OBS: Se till att spänningen som anges på enheten motsvarar den lokala spänningen innan enheten ansluts. Spänning 220V-240V~ 50-60Hz.)
- Placera enheten på en platt yta och se till att det finns 10 cm fritt utrymme runt enheten. Enheten lämpar sig inte för placering i ett skåp eller för användning utomhus.
- Anslut strömkabeln till uttaget. (OBS: Se till att spänningen som anges på enheten motsvarar den lokala spänningen innan enheten ansluts. Spänning 220V-240V~ 50-60Hz.)
- Placera enheten på en platt yta och se till att det finns 10 cm fritt utrymme runt enheten. Enheten lämpar sig inte för placering i ett skåp eller för användning utomhus.
- Anslut strömkabeln till uttaget. (OBS: Se till att spänningen som anges på enheten motsvarar den lokala spänningen innan enheten ansluts. Spänning 220V-240V~ 50-60Hz.)
- Placera enheten på en platt yta och se till att det finns 10 cm fritt utrymme runt enheten. Enheten lämpar sig inte för placering i ett skåp eller för användning utomhus.
- Anslut strömkabeln till uttaget. (OBS: Se till att spänningen som anges på enheten motsvarar den lokala spänningen innan enheten ansluts. Spänning 220V-240V~ 50-60Hz.)
- Placera enheten på en platt yta och se till att det finns 10 cm fritt utrymme runt enheten. Enheten lämpar sig inte för placering i ett skåp eller för användning utomhus.
- Anslut strömkabeln till uttaget. (OBS: Se till att spänningen som anges på enheten motsvarar den lokala spänningen innan enheten ansluts. Spänning 220V-240V~ 50-60Hz.)
- Placera enheten på en platt yta och se till att det finns 10 cm fritt utrymme runt enheten. Enheten lämpar sig inte för placering i ett skåp eller för användning utomhus.
- Anslut strömkabeln till uttaget. (OBS: Se till att spänningen som anges på enheten motsvarar den lokala spänningen innan enheten ansluts. Spänning 220V-240V~ 50-60Hz.)
- Placera enheten på en platt yta och se till att det finns 10 cm fritt utrymme runt enheten. Enheten lämpar sig inte för placering i ett skåp eller för användning utomhus.
- Anslut strömkabeln till uttaget. (OBS: Se till att spänningen som anges på enheten motsvarar den lokala spänningen innan enheten ansluts. Spänning 220V-240V~ 50-60Hz.)
- Placera enheten på en platt yta och se till att det finns 10 cm fritt utrymme runt enheten. Enheten lämpar sig inte för placering i ett skåp eller för användning utomhus.
- Anslut strömkabeln till uttaget. (OBS: Se till att spänningen som anges på enheten motsvarar den lokala spänningen innan enheten ansluts. Spänning 220V-240V~ 50-60Hz.)
- Placera enheten på en platt yta och se till att det finns 10 cm fritt utrymme runt enheten. Enheten lämpar sig inte för placering i ett skåp eller för användning utomhus.
- Anslut strömkabeln till uttaget. (OBS: Se till att spänningen som anges på enheten motsvarar den lokala spänningen innan enheten ansluts. Spänning 220V-240V~ 50-60Hz.)
- Placera enheten på en platt yta och se till att det finns 10 cm fritt utrymme runt enheten. Enheten lämpar sig inte för placering i ett skåp eller för användning utomhus.
- Anslut strömkabeln till uttaget. (OBS: Se till att spänningen som anges på enheten motsvarar den lokala spänningen innan enheten ansluts. Spänning 220V-240V~ 50-60Hz.)
- Placera enheten på en platt yta och se till att det finns 10 cm fritt utrymme runt enheten. Enheten lämpar sig inte för placering i ett skåp eller för användning utomhus.
- Anslut strömkabeln till uttaget. (OBS: Se till att spänningen som anges på enheten motsvarar den lokala spänningen innan enheten ansluts. Spänning 220V-240V~ 50-60Hz.)
- Placera enheten på en platt yta och se till att det finns 10 cm fritt utrymme runt enheten. Enheten lämpar sig inte för placering i ett skåp eller för användning utomhus.
- Anslut strömkabeln till uttaget. (OBS: Se till att spänningen som anges på enheten motsvarar den lokala spänningen innan enheten ansluts. Spänning 220V-240V~ 50-60Hz.)
- Placera enheten på en platt yta och se till att det finns 10 cm fritt utrymme runt enheten. Enheten lämpar sig inte för placering i ett skåp eller för användning utomhus.
- Anslut strömkabeln till uttaget. (OBS: Se till att spänningen som anges på enheten motsvarar den lokala spänningen innan enheten ansluts. Spänning 220V-240V~ 50-60Hz.)
- Placera enheten på en platt yta och se till att det finns 10 cm fritt utrymme runt enheten. Enheten lämpar sig inte för placering i ett skåp eller för användning utomhus.
- Anslut strömkabeln till uttaget. (OBS: Se till att spänningen som anges på enheten motsvarar den lokala spänningen innan enheten ansluts. Spänning 220V-240V~ 50-60Hz.)
- Placera enheten på en platt yta och se till att det finns 10 cm fritt utrymme runt enheten. Enheten lämpar sig inte för placering i ett skåp eller för användning utomhus.
- Anslut strömkabeln till uttaget. (OBS: Se till att spänningen som anges på enheten motsvarar den lokala spänningen innan enheten ansluts. Spänning 220V-240V~ 50-60Hz.)
- Placera enheten på en platt yta och se till att det finns 10 cm fritt utrymme runt enheten. Enheten lämpar sig inte för placering i ett skåp eller för användning utomhus.
- Anslut strömkabeln till uttaget. (OBS: Se till att spänningen som anges på enheten motsvarar den lokala spänningen innan enheten ansluts. Spänning 220V-240V~ 50-60Hz.)
- Placera enheten på en platt yta och se till att det finns 10 cm fritt utrymme runt enheten. Enheten lämpar sig inte för placering i ett skåp eller för användning utomhus.
- Anslut strömkabeln till uttaget. (OBS: Se till att spänningen som anges på enheten motsvarar den lokala spänningen innan enheten ansluts. Spänning 220V-240V~ 50-60Hz.)
- Placera enheten på en platt yta och se till att det finns 10 cm fritt utrymme runt enheten. Enheten lämpar sig inte för placering i ett skåp eller för användning utomhus.
- Anslut strömkabeln till uttaget. (OBS: Se till att spänningen som anges på enheten motsvarar den lokala spänningen innan enheten ansluts. Spänning 220V-240V~ 50-60Hz.)
- Placera enheten på en platt yta och se till att det finns 10 cm fritt utrymme runt enheten. Enheten lämpar sig inte för placering i ett skåp eller för användning utomhus.
- Anslut strömkabeln till uttaget. (OBS: Se till att spänningen som anges på enheten motsvarar den lokala spänningen innan enheten ansluts. Spänning 220V-240V~ 50-60Hz.)
- Placera enheten på en platt yta och se till att det finns 10 cm fritt utrymme runt enheten. Enheten lämpar sig inte för placering i ett skåp eller för användning utomhus.
- Anslut strömkabeln till uttaget. (OBS: Se till att spänningen som anges på enheten motsvarar den lokala spänningen innan enheten ansluts. Spänning 220V-240V~ 50-60Hz.)
- Placera enheten på en platt yta och se till att det finns 10 cm fritt utrymme runt enheten. Enheten lämpar sig inte för placering i ett skåp eller för användning utomhus.
- Anslut strömkabeln till uttaget. (OBS: Se till att spänningen som anges på enheten motsvarar den lokala spänningen innan enheten ansluts. Spänning 220V-240V~ 50-60Hz.)
- Placera enheten på en platt yta och se till att det finns 10 cm fritt utrymme runt enheten. Enheten lämpar sig inte för placering i ett skåp eller för användning utomhus.
- Anslut strömkabeln till uttaget. (OBS: Se till att spänningen som anges på enheten motsvarar den lokala spänningen innan enheten ansluts. Spänning 220V-240V~ 50-60Hz.)
- Placera enheten på en platt yta och se till att det finns 10 cm fritt utrymme runt enheten. Enheten lämpar sig inte för placering i ett skåp eller för användning utomhus.
- Anslut strömkabeln till uttaget. (OBS: Se till att spänningen som anges på enheten motsvarar den lokala spänningen innan enheten ansluts. Spänning 220V-240V~ 50-60Hz.)
- Placera enheten på en platt yta och se till att det finns 10 cm fritt utrymme runt enheten. Enheten lämpar sig inte för placering i ett skåp eller för användning utomhus.
- Anslut strömkabeln till uttaget. (OBS: Se till att spänningen som anges på enheten motsvarar den lokala spänningen innan enheten ansluts. Spänning 220V-240V~ 50-60Hz.)
- Placera enheten på en platt yta och se till att det finns 10 cm fritt utrymme runt enheten. Enheten lämpar sig inte för placering i ett skåp eller för användning utomhus.
- Anslut strömkabeln till uttaget. (OBS: Se till att spänningen som anges på enheten motsvarar den lokala spänningen innan enheten ansluts. Spänning 220V-240V~ 50-60Hz.)
- Placera enheten på en platt yta och se till att det finns 10 cm fritt utrymme runt enheten. Enheten lämpar sig inte för placering i ett skåp eller för användning utomhus.
- Anslut strömkabeln till uttaget. (OBS: Se till att spänningen som anges på enheten motsvarar den lokala spänningen innan enheten ansluts. Spänning 220V-240V~ 50-60Hz.)
- Placera enheten på en platt yta och se till att det finns 10 cm fritt utrymme runt enheten. Enheten lämpar sig inte för placering i ett skåp eller för användning utomhus.
- Anslut strömkabeln till uttaget. (OBS: Se till att spänningen som anges på enheten motsvarar den lokala spänningen innan enheten ansluts. Spänning 220V-240V~ 50-60Hz.)
- Placera enheten på en platt yta och se till att det finns 10 cm fritt utrymme runt enheten. Enheten lämpar sig inte för placering i ett skåp eller för användning utomhus.
- Anslut strömkabeln till uttaget. (OBS: Se till att spänningen som anges på enheten motsvarar den lokala spänningen innan enheten ansluts. Spänning 220V-240V~ 50-60Hz.)
- Placera enheten på en platt yta och se till att det finns 10 cm fritt utrymme runt enheten. Enheten lämpar sig inte för placering i ett skåp eller för användning utomhus.
- Anslut strömkabeln till uttaget. (OBS: Se till att spänningen som anges på enheten motsvarar den lokala spänningen innan enheten ansluts. Spänning 220V-240V~ 50-60Hz.)
- Placera enheten på en platt yta och se till att det finns 10 cm fritt utrymme runt enheten. Enheten lämpar sig inte för placering i ett skåp eller för användning utomhus.
- Anslut strömkabeln till uttaget. (OBS: Se till att spänningen som anges på enheten motsvarar den lokala spänningen innan enheten ansluts. Spänning 220V-240V~ 50-60Hz.)
- Placera enheten på en platt yta och se till att det finns 10 cm fritt utrymme runt enheten. Enheten lämpar sig inte för placering i ett skåp eller för användning utomhus.
- Anslut strömkabeln till uttaget. (OBS: Se till att spänningen som anges på enheten motsvarar den lokala spänningen innan enheten ansluts. Spänning 220V-240V~ 50-60Hz.)
- Placera enheten på en platt yta och se till att det finns 10 cm fritt utrymme runt enheten. Enheten lämpar sig inte för placering i ett skåp eller för användning utomhus.
- Anslut strömkabeln till uttaget. (OBS: Se till att spänningen som anges på enheten motsvarar den lokala spänningen innan enheten ansluts. Spänning 220V-240V~ 50-60Hz.)
- Placera enheten på en platt yta och se till att det finns 10 cm fritt utrymme runt enheten. Enheten lämpar sig inte för placering i ett skåp eller för användning utomhus.
- Anslut strömkabeln till uttaget. (OBS: Se till att spänningen som anges på enheten motsvarar den lokala spänningen innan enheten ansluts. Spänning 220V-240V~ 50-60Hz.)
- Placera enheten på en platt yta och se till att det finns 10 cm fritt utrymme runt enheten. Enheten lämpar sig inte för placering i ett skåp eller för användning utomhus.
- Anslut strömkabeln till uttaget. (OBS: Se till att spänningen som anges på enheten motsvarar den lokala spänningen innan enheten ansluts. Spänning 220V-240V~ 50-60Hz.)
- Placera enheten på en platt yta och se till att det finns 10 cm fritt utrymme runt enheten. Enheten lämpar sig inte för placering i ett skåp eller för användning utomhus.
- Anslut strömkabeln till uttaget. (OBS: Se till att spänningen som anges på enheten motsvarar den lokala spänningen innan enheten ansluts. Spänning 220V-240V~ 50-60Hz.)
- Placera enheten på en platt yta och se till att det finns 10 cm fritt utrymme runt enheten. Enheten lämpar sig inte för placering i ett skåp eller för användning utomhus.
- Anslut strömkabeln till uttaget. (OBS: Se till att spänningen som anges på enheten motsvarar den lokala spänningen innan enheten ansluts. Spänning 220V-240V~ 50-60Hz.)
- Placera enheten på en platt yta och se till att det finns 10 cm fritt utrymme runt enheten. Enheten lämpar sig inte för placering i ett skåp eller för användning utomhus.
- Anslut strömkabeln till uttaget. (OBS: Se till att spänningen som anges på enheten motsvarar den lokala spänningen innan enheten ansluts. Spänning 220V-240V~ 50-60Hz.)
- Placera enheten på en platt yta och se till att det finns 10 cm fritt utrymme runt enheten. Enheten lämpar sig inte för placering i ett skåp eller för användning utomhus.
- Anslut strömkabeln till uttaget. (OBS: Se till att spänningen som anges på enheten motsvarar den lokala spänningen innan enheten ansluts. Spänning 220V-240V~ 50-60Hz.)
- Placera enheten på en platt yta och se till att det finns 10 cm fritt utrymme runt enheten. Enheten lämpar sig inte för placering i ett skåp eller för användning utomhus.
- Anslut strömkabeln till uttaget. (OBS: Se till att spänningen som anges på enheten motsvarar den lokala spänningen innan enheten ansluts. Spänning 220V-240V~ 50-60Hz.)
- Placera enheten på en platt yta och se till att det finns 10 cm fritt utrymme runt enheten. Enheten lämpar sig inte för placering i ett skåp eller för användning utomhus.
- Anslut strömkabeln till uttaget. (OBS: Se till att spänningen som anges på enheten motsvarar den lokala spänningen innan enheten ansluts. Spänning 220V-240V~ 50-60Hz.)
- Placera enheten på en platt yta och se till att det finns 10 cm fritt utrymme runt enheten. Enheten lämpar sig inte för placering i ett skåp eller för användning utomhus.
- Anslut strömkabeln till uttaget. (OBS: Se till att spänningen som anges på enheten motsvarar den lokala spänningen innan enheten ansluts. Spänning 220V-240V~ 50-60Hz.)
- Placera enheten på en platt yta och se till att det finns 10 cm fritt utrymme runt enheten. Enheten lämpar sig inte för placering i ett skåp eller för användning utomhus.
- Anslut strömkabeln till uttaget. (OBS: Se till att spänningen som anges på enheten motsvarar den lokala spänningen innan enheten ansluts. Spänning 220V-240V~ 50-60Hz.)
- Placera enheten på en platt yta och se till att det finns 10 cm fritt utrymme runt enheten. Enheten lämpar sig inte för placering i ett skåp eller för användning utomhus.
- Anslut strömkabeln till uttaget. (OBS: Se till att spänningen som anges på enheten motsvarar den lokala spänningen innan enheten ansluts. Spänning 220V-240V~ 50-60Hz.)
- Placera enheten på en platt yta och se till att det finns 10 cm fritt utrymme runt enheten. Enheten lämpar sig inte för placering i ett skåp eller för användning utomhus.
- Anslut strömkabeln till uttaget. (OBS: Se till att spänningen som anges på enheten motsvarar den lokala spänningen innan enheten ansluts. Spänning 220V-240V~ 50-60Hz.)
- Placera enheten på en platt yta och se till att det finns 10 cm fritt utrymme runt enheten. Enheten lämpar sig inte för placering i ett skåp eller för användning utomhus.
- Anslut strömkabeln till uttaget. (OBS: Se till att spänningen som anges på enheten motsvarar den lokala spänningen innan enheten ansluts. Spänning 220V-240V~ 50-60Hz.)
- Placera enheten på en platt yta och se till att det finns 10 cm fritt utrymme runt enheten. Enheten lämpar sig inte för placering i ett skåp eller för användning utomhus.
- Anslut strömkabeln till uttaget. (OBS: Se till att spänningen som anges på enheten motsvarar den lokala spänningen innan enheten ansluts. Spänning 220V-240V~ 50-60Hz.)
- Placera enheten på en platt yta och se till att det finns 10 cm fritt utrymme runt enheten. Enheten lämpar sig inte för placering i ett skåp eller för användning utomhus.
- Anslut strömkabeln till uttaget. (OBS: Se till att spänningen som anges på enheten motsvarar den lokala spänningen innan enheten ansluts. Spänning 220V-240V~ 50-60Hz.)
- Placera enheten på en platt yta och se till att det finns 10 cm fritt utrymme runt enheten. Enheten lämpar sig inte för placering i ett skåp eller för användning utomhus.
- Anslut strömkabeln till uttaget. (OBS: Se till att spänningen som anges på enheten motsvarar den lokala spänningen innan enheten ansluts. Spänning 220V-240V~ 50-60Hz.)
- Placera enheten på en platt yta och se till att det finns 10 cm fritt utrymme runt enheten. Enheten lämpar sig inte för placering i ett skåp eller för användning utomhus.
- Anslut strömkabeln till uttaget. (OBS: Se till att spänningen som anges på enheten motsvarar den lokala spänningen innan enheten ansluts. Spänning 220V-240V~ 50-60Hz.)
- Placera enheten på en platt yta och se till att det finns 10 cm fritt utrymme runt enheten. Enheten lämpar sig inte för placering i ett skåp eller för användning utomhus.
- Anslut strömkabeln till uttaget. (OBS: Se till att spänningen som anges på enheten motsvarar den lokala spänningen innan enheten ansluts. Spänning 220V-240V~ 50-60Hz.)
- Placera enheten på en platt yta och se till att det finns 10 cm fritt utrymme runt enheten. Enheten lämpar sig inte för placering i ett skåp eller för användning utomhus.
- Anslut strömkabeln till uttaget. (OBS: Se till att spänningen som anges på enheten motsvarar den lokala spänningen innan enheten ansluts. Spänning 220V-240V~ 50-60Hz.)
- Placera enheten på en platt yta och se till att det finns 10 cm fritt utrymme runt enheten. Enheten lämpar sig inte för placering i ett skåp eller för användning utomhus.
- Anslut strömkabeln till uttaget. (OBS: Se till att spänningen som anges på enheten motsvarar den lokala spänningen innan enheten ansluts. Spänning 220V-240V~ 50-60Hz.)
- Placera enheten på en platt yta och se till att det finns 10 cm fritt utrymme runt enheten. Enheten lämpar sig inte för placering i ett skåp eller för användning utomhus.
- Anslut strömkabeln till uttaget. (OBS: Se till att spänningen som anges på enheten motsvarar den lokala spänningen innan enheten ansluts. Spänning 220V-240V~ 50-60Hz.)
- Placera enheten på en platt yta och se till att det finns 10 cm fritt utrymme runt enheten. Enheten lämpar sig inte för placering i ett skåp eller för användning utomhus.
- Anslut strömkabeln till uttaget. (OBS: Se till att spänningen som anges på enheten motsvarar den lokala spänningen innan enheten ansluts. Spänning 220V-240V~ 50-60Hz.)
- Placera enheten på en platt yta och se till att det finns 10 cm fritt utrymme runt enheten. Enheten lämpar sig inte för placering i ett skåp eller för användning utomhus.
- Anslut strömkabeln till uttaget. (OBS: Se till att spänningen som anges på enheten motsvarar den lokala spänningen innan enheten ansluts. Spänning 220V-240V~ 50-60Hz.)
- Placera enheten på en platt yta och se till att det finns 10 cm fritt utrymme runt enheten. Enheten lämpar sig inte för placering i ett skåp eller för användning utomhus.
- Anslut strömkabeln till uttaget. (OBS: Se till att spänningen som anges på enheten motsvarar den lokala spänningen innan enheten ansluts. Spänning 220V-240V~ 50-60Hz.)
- Placera enheten på en platt yta och se till att det finns 10 cm fritt utrymme runt enheten. Enheten lämpar sig inte för placering i ett skåp eller för användning utomhus.
- Anslut strömkabeln till uttaget. (OBS: Se till att spänningen som anges på enheten motsvarar den lokala spänningen innan enheten ansluts. Spänning 220V-240V~ 50-60Hz.)
- Placera enheten på en platt yta och se till att det finns 10 cm fritt utrymme runt enheten. Enheten lämpar sig inte för placering i ett skåp eller för användning utomhus.
- Anslut strömkabeln till uttaget. (OBS: Se till att spänningen som anges på enheten motsvarar den lokala spänningen innan enheten ansluts. Spänning 220V-240V~ 50-60Hz.)
- Placera enheten på en platt yta och se till att det finns 10 cm fritt utrymme runt enheten. Enheten lämpar sig inte för placering i ett skåp eller för användning utomhus.
- Anslut strömkabeln till uttaget. (OBS: Se till att spänningen som anges på enheten motsvarar den lokala spänningen innan enheten ansluts. Spänning 220V-240V~ 50-60Hz.)
- Placera enheten på en platt yta och se till att det finns 10 cm fritt utrymme runt enheten. Enheten lämpar sig inte för placering i ett skåp eller för användning utomhus.
- Anslut strömkabeln till uttaget. (OBS: Se till att spänningen som anges på enheten motsvarar den lokala spänningen innan enheten ansluts. Spänning 220V-240V~ 50-60Hz.)
- Placera enheten på en platt yta och se till att det finns 10 cm fritt utrymme runt enheten. Enheten lämpar sig inte för placering i ett skåp eller för användning utomhus.
- Anslut strömkabeln till uttaget. (OBS: Se till att spänningen som anges på enheten motsvarar den lokala spänningen innan enheten ansluts. Spänning 220V-240V~ 50-60Hz.)
- Placera enheten på en platt yta och se till att det finns 10 cm fritt utrymme runt enheten. Enheten lämpar sig inte för placering i ett skåp eller för användning utomhus.
- Anslut strömkabeln till uttaget. (OBS: Se till att spänningen som anges på enheten motsvarar den lokala spänningen innan enheten ansluts. Spänning 220V-240V~ 50-60Hz.)
- Placera enheten på en platt yta och se till att det finns 10 cm fritt utrymme runt enh



■ Elektroodpad by se neměl likvidovať spoločně s domovním odpadem. Máte-li k tomu možnost, ťiďte prosím odpad. Informace o recykláci získáte na místním úřadě nebo v místním obchodě.



Univerzální symbol recyklace, logo nebo ikona je mezinárodně uznávaný symbol používaný k označení recyklovatelných materiálů. Symbol recyklace je veřejně dostupný a není ochrannou známkou.



Zelená tečka je registrovaná ochranná známka Der Grüne Punkt – Duales System Deutschland GmbH a je celosvětově chráněna jako ochranná známka. Logo mohou používat pouze zákazníci společnosti DSD GmbH, kteří mají platnou smlouvu o používání ochranné známky, nebo společnosti zabývající se nakládáním s odpady na území Spolkové republiky Německo. Platí to i pro reprodukci loga třetími stranami ve slovnících, encyklopediích nebo elektronických databázích obsahujících referenční příručku.



Dvojitě izolované spotřebiče jsou namísto zemnicím vodičem vybaveny dvěma izolačními systémy. U dvojitě izolovaných spotřebičů není uzemnění, ani se k nim žádné nepřipojuje. Servis dvojitě izolovaných spotřebičů vyžaduje mimořádnou péči a znalost systému a měl by jej provádět pouze kvalifikovaný servisní personál. Náhradní díly pro dvojitě izolované spotřebiče musí být totožné jako díly, které nahrazují. Dvojitě izolované spotřebiče nesou označení „CLASS II“ nebo „DOUBLE INSULATED“. Mohou být označeny také symbolem dvojitě izolace.



V rámci rozšířené zodpovědnosti výrobce lze produkt i obalové materiály recyklovat. V zájmu efektivnějšího nakládání s odpadem je likvidujte zvlášť podle symbolů na balení. Logo Triman platí pouze ve Francii.



Separovaný sběr / Ověřte si pokyny místních orgánů.



Tento výrobek splňuje požadavky týkající se shody s platnými evropskými nařízeními nebo směrniciemi.

Vyřazené elektrické výrobky nesmí být likvidovány společně s domovním odpadem. Zjistěte jejich recyklaci v příslušném sběrném místě. Se žádostí o informace ohledně recyklace se obraťte na místní úřad nebo místní obchod.

POPIS SOUČÁSTÍ

- Celní kryt
- Jisticí knoflík lopatky větráku
- Lopatky větráku
- Pojistná matka zadního krytu
- Zadní kryt
- Oscilační pero
- Svorka
- Ovládací tlačítka
- Ovladač nastavení výšky
- Základna
- Podstavec
- Dálkové ovládání

PŘED PRVNÍM POUŽITÍM

- Spotřebič a příslušenství vyjměte z krabice. Ze spotřebiče odstraňte nálepky, ochrannou fólii nebo plast.
- Umístěte spotřebič na rovný stabilní povrch a zajištěte minimálně 10 cm volného prostoru kolem spotřebiče. Tento spotřebič není vhodný pro instalaci do skříně nebo pro venkovní použití.
- Zapojte síťový kabel do zásuvky. (Poznámka: Před zapojením přístroje se ujistěte, že napětí uváděné na přístroji odpovídá místnímu napětí. Napětí 220 V–240 V ~ 50–60 Hz)

MONTÁŽ

- Umístěte nohy na podstavec a zatlačte/zacvakněte je na místo.
- Vložte trubku do podstavce a otočením ji zajišťete na místě.
- Výšroubováním a vysunutím nahoru odmontujte kroužek pro nastavení výšky.
- Nasaňte kryt stojanu dolů na základnu a našroubujte kroužek pro nastavení výšky zpět na místo.
- Povolte kroužek pro nastavení výšky, vytáhněte prodlužovací tyč a znovu utáhněte kroužek.
- Povolte zadní upevňovací knoflík a připevněte prodlužovací tyč.
- Otáčením proti směru hodinových ručiček vyšroubujte zadní pojistný kroužek z hřídele motoru.
- Nasaďte zadní klec a umístěte ji na dva polohovací otvory tak, aby tyto otvory byly přesně vyrovnány s otvory na zadní kleci.
- Podržte zadní klec a otáčením ve směru hodinových ručiček našroubujte zadní pojistný kroužek do předního krytu motoru.
- Namontujte lopatku ventilátoru na hřídel motoru a nasadte pojistnou krytku lopatky ventilátoru.
- Povolte šroub a matici na spodní straně zadní klece.
- Odepněte spony přední klece a umístěte ji na zadní klec tak, aby byl spodní šroub vyrovnán mezi oběma klecemi.
- Utáhněte šroub a matici.
- Zapněte spony tak, aby k sobě připevnilý přední i zadní klec.

POUŽITÍ

- Na volbu požadované rychlosti ventilace použijte koflíky ovládaní rychlosti.
- Chcete-li spustit vibraci hlavy ventilátoru, stlačte dolů knoflík vibrace.
- Chcete-li zastavit vibraci hlavy ventilátoru, vytáhněte knoflík vibrace.
- Pro vypnutí větráku stiskněte vypínač.
- Používání dálkového ovládání**
 - Pro zapnutí stiskněte vypínač/tlačítko ovládání rychlosti. Každým stisknutím vypínače/tlačítka ovládání rychlosti můžete nastavit rychlost ventilátoru na nízkou, střední nebo vysokou.
 - Vyberte nastavení typu proudění stisknutím tlačítka režimu na dálkovém ovladači. Každým stisknutím tlačítka režimu můžete nastavit ventilátor na normální proudění, přirozené proudění a proudění při spánku.
 - Pro aktivaci časovače stiskněte tlačítko časovače.
 - Když je větrák zapnutý, stiskněte tlačítko časovače a nastavte požadovanou dobu vypnutí (0,5–7,5 hodiny).
 - Pro vypnutí větráku stiskněte vypínač.

ČISTĚNÍ A ÚDRŽBA

- Očistěte spotřebič zvnějšku měkkým vlhkým hadříkem. Nepoužívejte abrazivní a agresivní čisticí prostředky ani drátěnku, mohlo by dojít k poškození zařízení.
- Zařízení nikdy neponořujte do vody ani jiné kapaliny. Zařízení není vhodné pro mytí v myčce.

PROSTŘEDÍ



■ Tento spotřebič by neměl být po ukončení životnosti vyhazován do domovního odpadu, ale musí být dovezen na centrální sběrné místo k recyklaci elektroniky a domácích elektrických spotřebičů. Symbol na spotřebiči, návod k obsluze a obal vás na tento důležitý problém upozorňuje. Materiály použité v tomto spotřebiči jsou recyklovatelné. Recyklací použitých domácích spotřebičů významně přispějete k ochraně životního prostředí. Na informace vztahující se ke sběrnému místu se zeptejte na místním obecním úřadě.

Podpora

Všechny dostupné informace a náhradní díly naleznete na adrese www.tristar.eu!

SK Používateľská príručka

BEZPEČNOSŤ

- Tento spotrebiteľ smejú detí staršie ako 8 rokov a osoby, ktoré majú znížené fyzické, senzoričné alebo duševné schopnosti, alebo osoby bez patričných skúseností a/alebo znalostí používať, iba pokiaľ na nich dozerá osoba zodpovedná za ich bezpečnosť alebo ak ich táto osoba vopred poučí o bezpečnej obsluhe spotrebíča a príslušných rizikách. Deti sa nesmú hrať so spotrebičom. Čistenie a údržbu nesmú robiť deti, ak nie sú pod dohľadom dospeljej osoby.
- V prípade ignorovania týchto bezpečnostných pokynov sa výrobca vzdáva akejkoľvek zodpovednosti za vzniknutú škodu.
- Ak je napájací kábel poškodený, musí ho vymeniť výrobca, jeho servisny technik alebo podobné kvalifikované osoby, aby sa zamedzilo nebezpečenstvu.
- Zariadenie nikdy nepremiestňujte za kábel a dbajte na to, aby sa kábel nestočil.
- Spotrebiteľ je treba umiestniť na stabilnú, rovnú plochu.
- Používateľ nesmie nechať spotrebiteľ bez dozoru, keď je pripojený k napájaniu.
- Tento spotrebiteľ sa smie používať iba na špecifikované účely v domácom prostredí.
- Napájací kábel, zástrčku ani spotrebiteľ neponárajte do vody ani do žiadnej inej kvapaliny, aby sa predišlo úrazu elektrickým prúdom.
- Nikdy nedávajte prsty ani iné predmety do vetracích otvorov. Špeciálne dbajte na varovanie detí pred týmito nebezpečenstvami.
- Jednotku nepoužívajte:
 - v blízkosti zdrojov ohňa, v oblasti vystavenej priamemu slnečnému svetlu, v oblasti, kde je pravdepodobné ošpliechanie vodou, v blízkosti kúpeľne, sprchy alebo bazénu.
- VAROVANIE:** Kábel neovíjajte okolo hlavnej časti zariadenia, a to počas a ani po skončení používania.
- VAROVANIE:** Pri nesprávnom používaní zariadenia môže dôjsť k zraneniam.
- Toto zariadenie je určené iba na používanie v domácnosti a na podobné účely a smie sa používať,** napríklad:
 - V kuchynských kútoch vyhradených pre personál v obchodoch, kanceláriách a v iných profesionálnych priestoroch.
 - Smú ho používať klienti hotelov, motelov a iných priestorov, ktoré majú ubytovacie charakter.
 - V turistických ubytovniach.
 - Na farmách.



Tento výrobok spĺňa požiadavky zhody podľa platných európskych predpisov alebo smerníc.



■ Odpad z elektrických výrobkov sa nesmie likvidovať spolu s odpadom z domácností. Recyklujte, prosím, v príslušných zariadeniach. Informácie o recyklácii sú dostupné na miestnom úrade alebo v miestnej predajni.



Symbol univerzálnej recyklácie, logo alebo ikona je medzinárodne uznávaným symbolom, ktorý sa používa na označenie recyklovateľných materiálov. Symbol recyklácie spadá do verejnej oblasti a nie je ochrannou známkou.



The Green Dot je registrovanou obchodnou značkou Der Grüne Punkt – Duales System Deutschland GmbH a ako obchodná značka je celosvetovo chránená. Toto logo smú používať výlučne zákazníci spoločnosti DSD GmbH, ktorí majú platnú zmluvu o používaní ochrannej známky, alebo spoločnosti zaoberajúce zaoberajú sa odpadovým hospodárstvom v rámci Spolkovej republiky Nemecko. To platí aj pre reprodukciu loga tretími stranami v slovníku, encyklopédii alebo elektronickej databáze, ktorá obsahuje referenčnú príručku.



V spotrebiči s dvojitou izoláciou sú namiesto uzemňovacieho vodiča dva izolačné systémy. Na spotrebiči s dvojitou izoláciou sa nenachádzajú žiadne uzemňovacie prostriedky ani sa k nemu uzemňovacie prostriedky nesmú pridávať. Servis spotrebiča s dvojitou izoláciou vyžaduje mimořádnou opatrnosť a znalosť systému a smie ho vykonávať len kvalifikovaný servisní personál. Náhradné diely pre spotrebiteľ s dvojitou izoláciou musia byť identické s dielmi, ktoré nahrádzajú. Spotrebiteľ s dvojitou izoláciou je označený slovami „CLASS II“ (Trieda II) alebo „DOUBLE INSULATED“ (Dvojitó izolované). Možno ho identifikovať aj pomocou symbolu dvojitěj izolácie.



Výrobok a obalové materiály sú recyklovateľné pod podmienkou rozšírenej zodpovednosti výrobcu. V záujme lepšieho spracovania odpadu ho zlikvidujte oddelene podľa znázornených symbolov na obale. Logo Triman platí len vo Francúzsku.



Separovaný zber / Overtte si pokyny vydané miestnou samosprávou.

Elektroodpad by sa nemal likvidovať spolu s domovým odpadom. Recyklujte ho v zariadeniach, ktoré sú na to určené. Poradenstvo v oblasti recyklácie získate na miestnom úrade alebo v miestnom obchode.

POPIS KOMPONENTOV

- Predný kryt
- Skrutka na zaistenie lopatiek ventilátora
- Lopatky ventilátora
- Pojistná matica zadného krytu
- Zadný kryt
- Regulátor oscilácie
- Spona
- Gombík Control (Ovládací gombík)
- Regulátor na nastavenie výšky
- Podstavec
- Podstavec
- Diaľkové ovládanie

PRED PRVÝM POUŽITÍM

- Spotrebiteľ a príslušenstvo vyberte z obalu. Zo spotrebíča odstráňte nálepky, ochrannú fóliu alebo plastové vrečko.
- Zariadenie umiestnite na rovnú stabilnú plochu, pričom dbajte na to, aby okolo zariadenia ostal voľný priestor minimálne 10 cm. Tento výrobok nie je vhodný pre inštaláciu do skrine či na použítie vonku.
- Napájací kábel pripojte do zásuvky. (Poznámka: Pred pripojením zariadenia sa ubezpečte, že napätie uvedené na zariadení zodpovedá miestnemu napätiu. Napätie 220V-240V~ 50-60Hz.)

MONTÁŽ

- Umiestnite nožičky na podstavec a zatlačte ich na miesto.
- Zasuňte trubicu základne do podstavca a otočením ju zaoistite na mieste.
- Odstráňte krúžok na nastavenie výšky jeho odskrutkovaním a posunom nahor.
- Kryt stojanu posuňte smerom dole na základňu a krúžok nastavenia výšky zaskrutkujte späť na svoje miesto.
- Povolením krúžku pre nastavenie výšky môžete vysunúť predlžovaciu tyč a potom utiahnite späť na svoje miesto.
- Povoľte zadný upevňovací gombík a pripojte predlžovaciu tyč.
- Odskrutkujte zadný poistný krúžok z hriadeľa motora proti smeru hodinových ručičiek.
- Nastavte zadnú klietku a dobre ju primontujte pomocou dvoch polohovacích otvorov. Ubezpečte sa, či sú tieto otvory správne umiestnené cez otvory v zadnej klietke.
- Zadnú klietku pridržte a priskrutkujte zadný poistný krúžok do predného krytu motora v smere hodinových ručičiek.
- Nainštalujte listy ventilátora na hriadeľ motora a nasadte ochranný kryt listov ventilátora.
- Povoľte skrutku a maticu v spodnej časti zadnej klietky.
- Otvorte spony prednej klietky a napoložite na zadnú klietku tak, aby bola spodná skrutka v jednej línii medzi obidvomi.
- Dotiahnite skrutku a maticu.
- Uzavríte spony klietky ponad prednú a zadnú klietku.

POUŽIVANIE

- Pomocou regulátorov rýchlosti nastavte požadovanú úroveň ventilácie.
- Ak chcete, aby sa hlava ventilátora otáčala, zatlačte tlačidlo otáčania.
- Na zastavenie otáčania hlavy ventilátora povyťahnite tlačidlo otáčania.
- Na vypnutie ventilátora stlačte vypínač.
- Používanie diaľkového ovládania**
 - Prištroj zapnete stlačením ovládacieho tlačidla zapnutia/rýchlosti. Každým stlačením ovládacieho tlačidla zapnutia/rýchlosti môžete prepínať rýchlosť ventilátora medzi nízkou, strednou a vysokou.
 - Zvoľte typ vetrania stlačením tlačidla režimu na diaľkovom ovladači. Každým stlačením tlačidla režimu môžete prepínať vetranie ventilátora medzi normálnym vetraním, prirodzeným vetraním a nočným vetraním.
 - Na aktiváciu časovača stlačte tlačidlo časovača.
 - Keď je ventilátor zapnutý, stlačte tlačidlo časovača, aby ste nastavili požadovaný čas vypnutia v rozsahu 0,5-7,5 hodín.
 - Na vypnutie ventilátora stlačte vypínač.

ČISTENIE A ÚDRŽBA

- Spotrebiteľ čistite mäkkou vlhkou handričkou. Nikdy nepoužívajte drsné a abrazívne čistiace prostriedky, drsné kuchynské špongie alebo ocetovú vlnu, ktoré zariadenie poškodzujú.
- Spotrebiteľ nikdy neponárajte do vody ani do žiadnej inej tekutiny. Zariadenie nie je vhodné do umývačky riadu.

ŽIVOTNÉ PROSTREDIE



■ Tento spotrebiteľ nesmie byť na konci životnosti likvidovaný spolu s komunálnym odpadom, ale musí sa zlikvidovať v recyklačnom stredisku určenom pre elektrické a elektronické spotrebiteľe. Tento symbol na spotrebiči, v návode na obsluhu a na obale upozorňuje na túto dôležitú skutočnosť. Materiály použité v tomto spotrebiči je možné recyklovať. Recykláciou použitých domácich spotrebičov výraznou mierou prispievate k ochrane životného prostredia. Informácie o zberných miestach vám poskytnú miestne úrady.

Podpora

Všetky dostupné informácie a náhradné diely nájdete na www.tristar.eu!