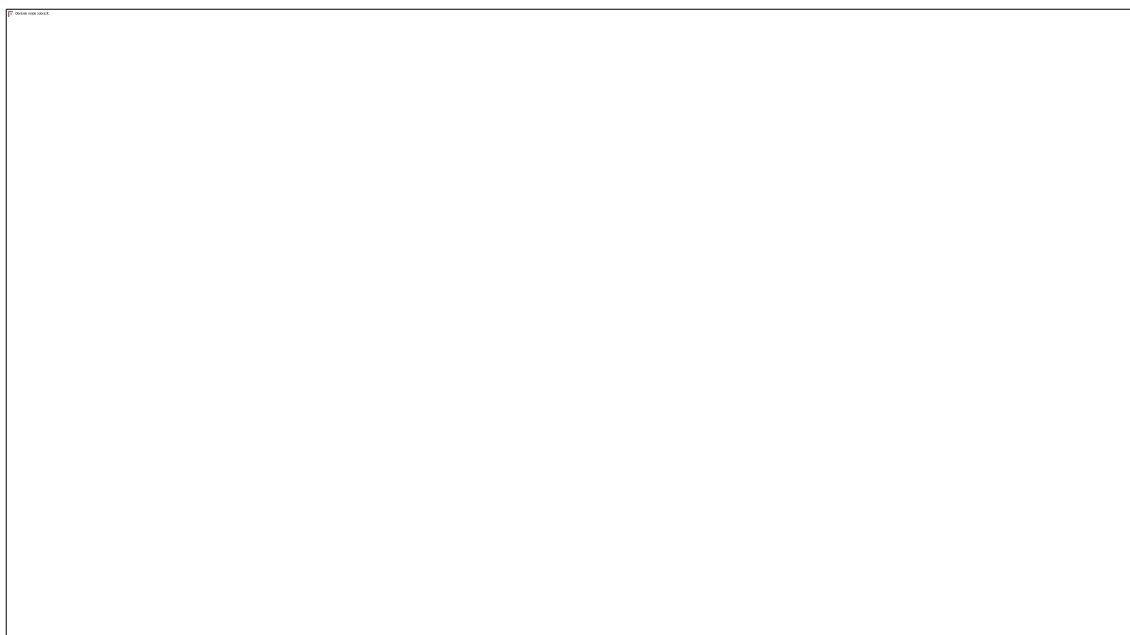


E1 Outdoor

E1 Outdoor s inteligentnou technológiou rozpoznáva ľudí a vozidlá, umožňuje vzdialenú komunikáciu v reálnom čase a ponúka farebné nočné videnie so zapnutými bodovými svetlami. Táto kamera PTZ umožňuje sledovať váš svet z každého uhla a dokáže automaticky sledovať pohybujúcu sa osobu či vozidlo.

1. Vlastnosti



1	Snímač denného svetla
2	4 svetlá
3	Objektív
4	12 IR LED diód
5	LED indikátor stavu



1	Slot na kartu Micro SD
2	Napájanie
3	Sieťový konektor
4	Kábel napájania
5	Reproduktor

2. Nastavenie a inštalácia

Nastavenie kamery

Čo je v balení

Poznámka: Obsah balenia sa môže líšiť a aktualizovať podľa rôznych verzí a platforiem, nižšie uvedené informácie berte len ako referenčné. Skutočný obsah balenia závisí od najnovších informácií na stránke predaja produktu.

E1 Outdoor



E1 Outdoor*1



1 m sieťový kábel*1



Stručná príručka*1



Nálepka monitorovania*1



Balenie skrutiek*1



Montážna šablóna*1



4,5 m predĺžovací napájací kábel *1



Napájací adaptér *1



Bezpečnostný držiak*1



Popruh*1




Resetovacia ihla *1

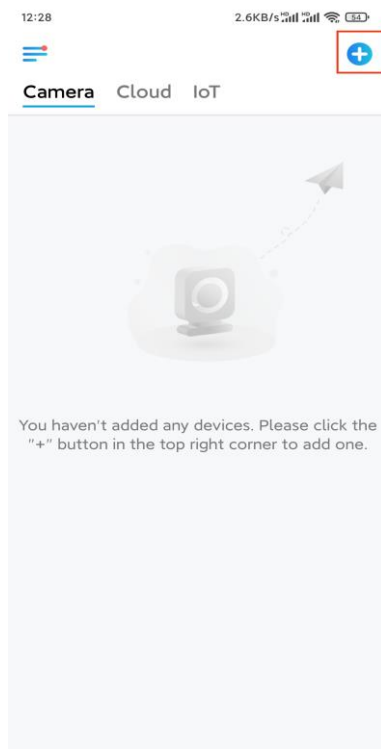
Nastavenie kamery v aplikácii

Existujú dva spôsoby počiatočného nastavenia kamery:

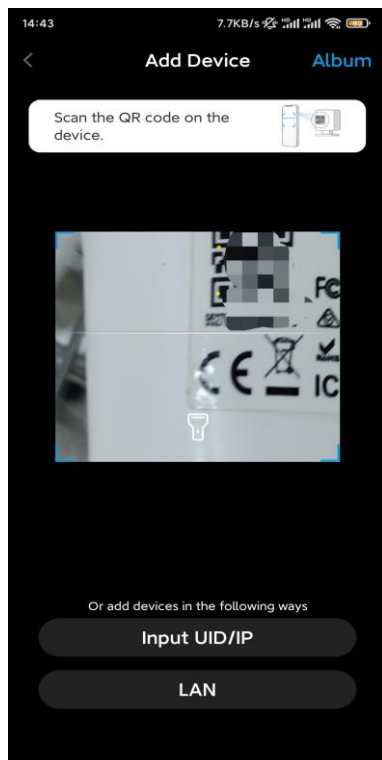
1. s pripojením Wi-Fi; 2. so sieťovým káblom.

1. S pripojením Wi-Fi

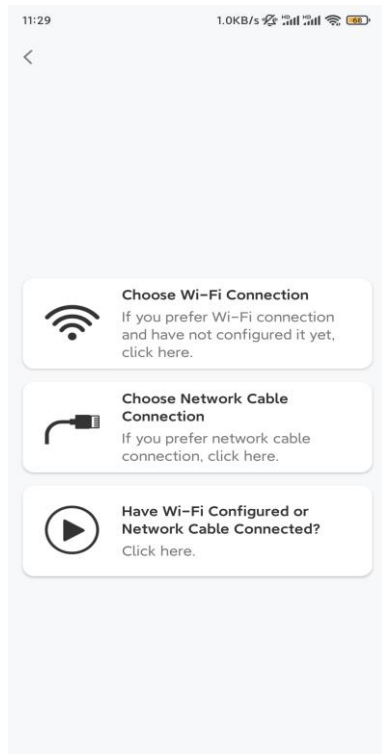
Krok 1. Ťuknite na ikonu  v pravom hornom rohu pre pridanie kamery.



Krok 2. Naskenujte kód QR na kamere.



Krok 3. Ťknite na **Vybrať pripojenie Wi-Fi** a nakonfigurujte nastavenia Wi-Fi.



Krok 4. Po vypočítaní hlasových pokynov z kamery začiarknite políčko "Počul som hlas prehrávaný kamerou" a Ťknite na **Ďalej**.

12:01 3.2KB/s



Please power on the camera and wait for the voice prompts.



If you have plugged in a network cable to the camera, please unplug the cable and reboot the camera. Do not plug in the network cable before Wi-Fi configuration succeeded.

I have heard the voice played by the camera.

Next

[I didn't hear the voice prompt](#)

Krok 5. Vyberte sieť WiFi, zadajte heslo WiFi a ťuknite na **Ďalej**.

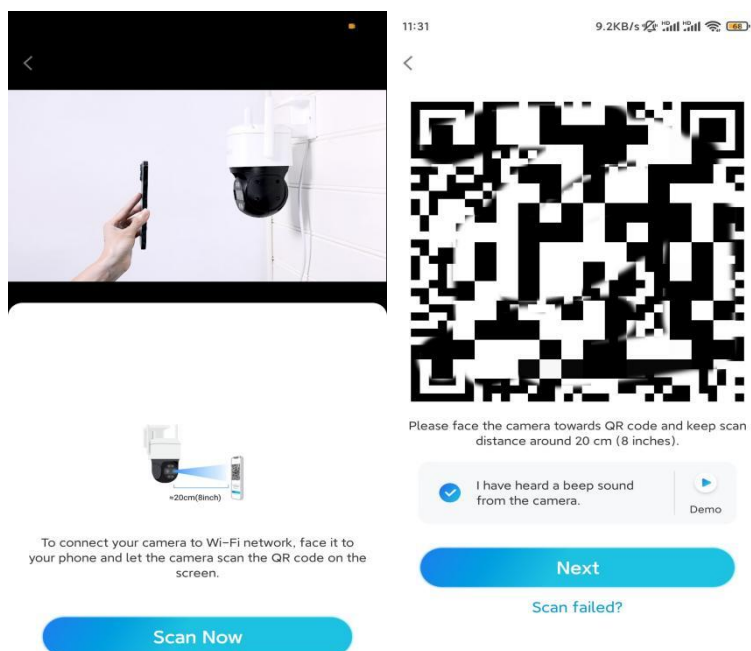


Krok 6. Pomocou objektívu kamery naskenujte QR kód v aplikácii.

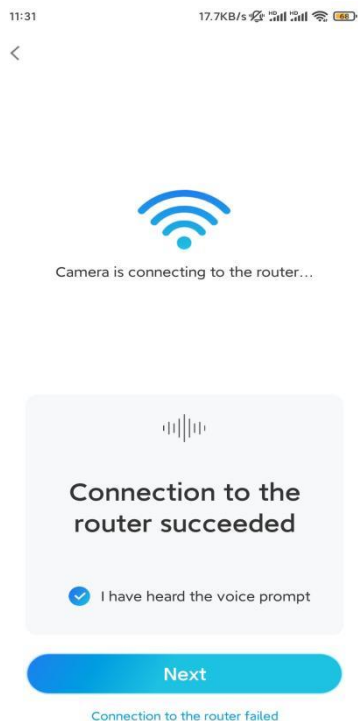
Ťuknite na položku **Skenovať teraz**. Kód QR sa vygeneruje a zobrazí sa v telefóne. Držte telefón pred kamerou vo vzdialenosti približne 20 cm a telefón nasmerujte na objektív kamery, aby mohla naskenovať kód QR.

Po zaznení zvukového signálu začiarknite políčko "Počul som zvukový signál z kamery a ťuknite na

Ďalej.

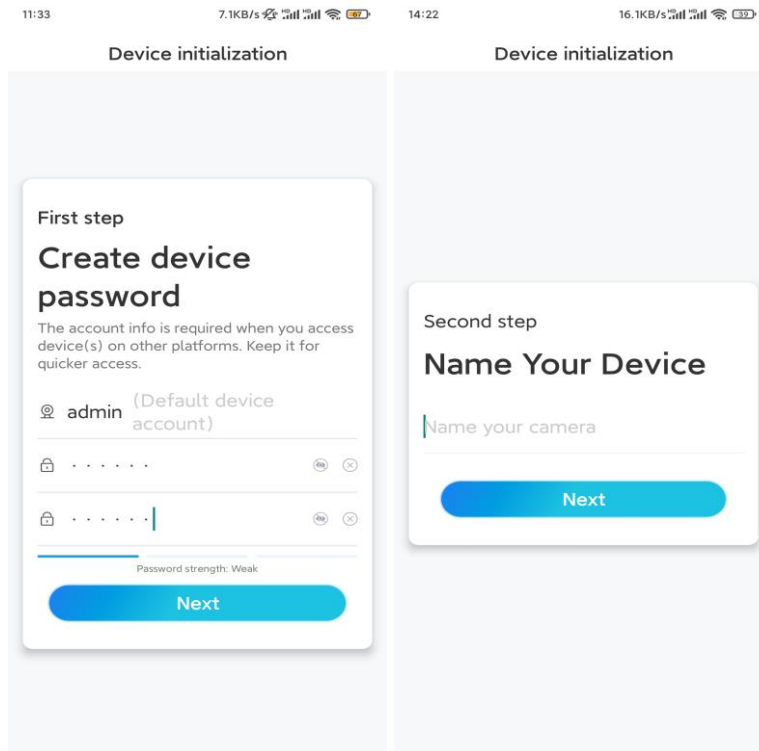


Krok 7. Po vypočutí hlasovej výzvy "Pripojenie k smerovaču bolo úspešné" z kamery začiarknite políčko "Počul som hlasovú výzvu" a ťuknite na **Ďalej**.

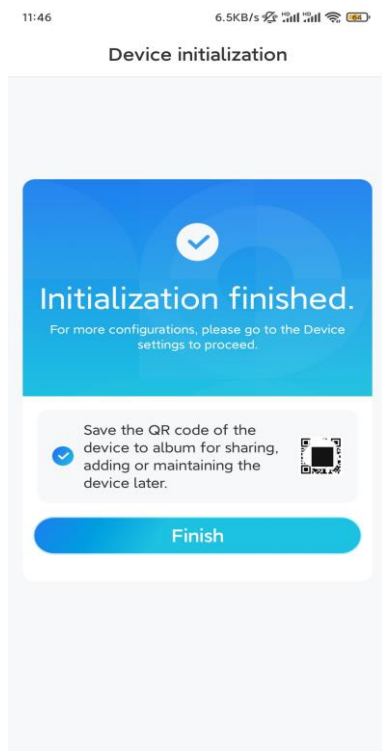


Poznámky: Ak počujete hlasovú výzvu "Pripojenie k routeru zlyhalo", dvakrát skontrolujte, či ste v predchádzajúcom kroku správne zadali informácie o sieti Wi-Fi.

Krok 8. Vytvorte prihlasovacie heslo a pomenujte kameru.



Krok 9. Inicializácia dokončená. Ťknite na **Dokončiť** a môžete spustiť živé zobrazenie.

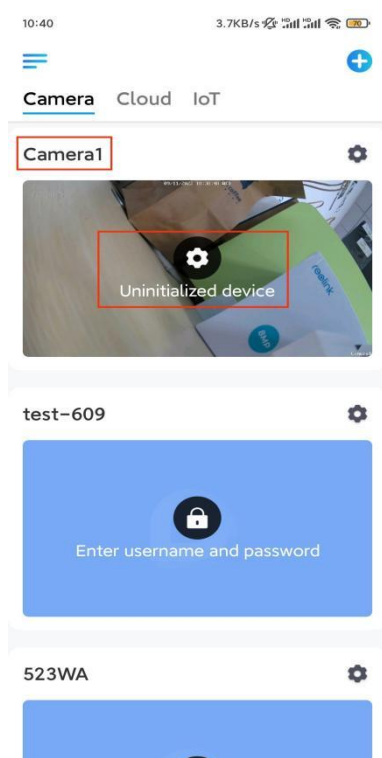
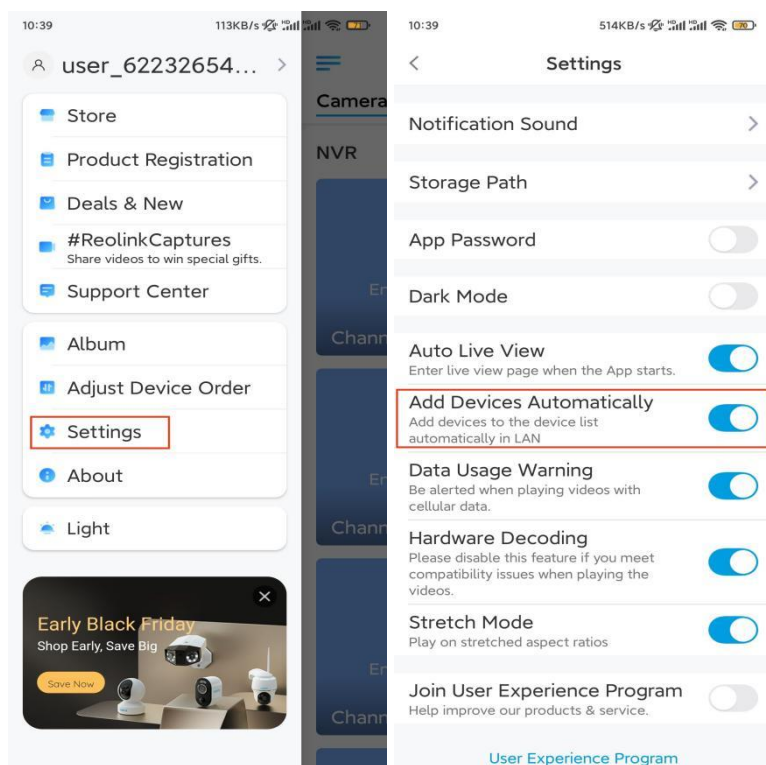


2. S pripojením sieťovým káblom

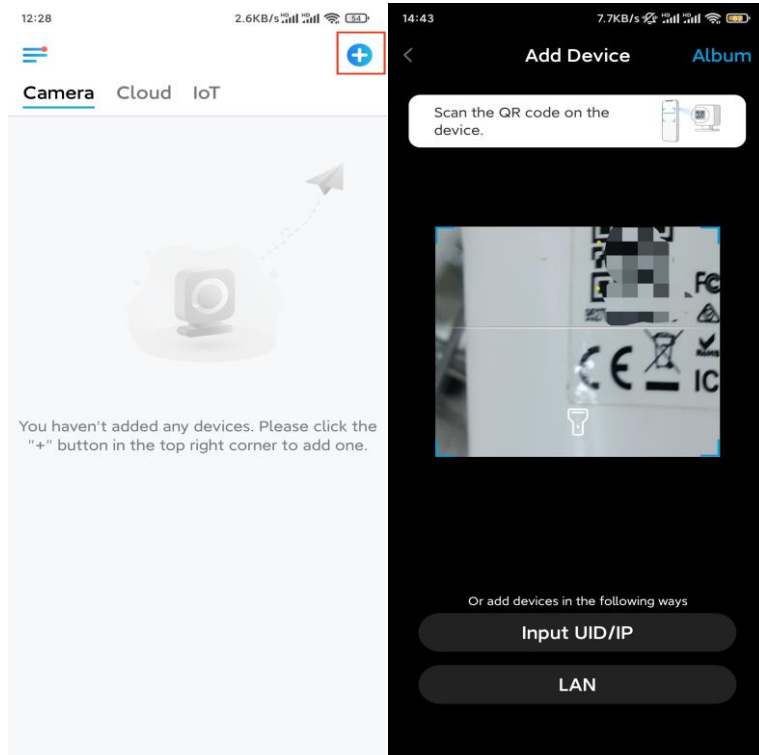
Ak chcete vykonať úvodné nastavenie, zapnite kameru pomocou DC adaptéra, pripojte kameru k portu LAN routeru pomocou ethernetového kábla a postupujte podľa nasledujúcich krokov.

Krok 1. Ak sú telefón, kamera a router v rovnakej sieti a v **nastaveniach** aplikácie ste povolili možnosť

Automatically add device, you can click on this device, select it on the **Devices** page and go to **step 3**.

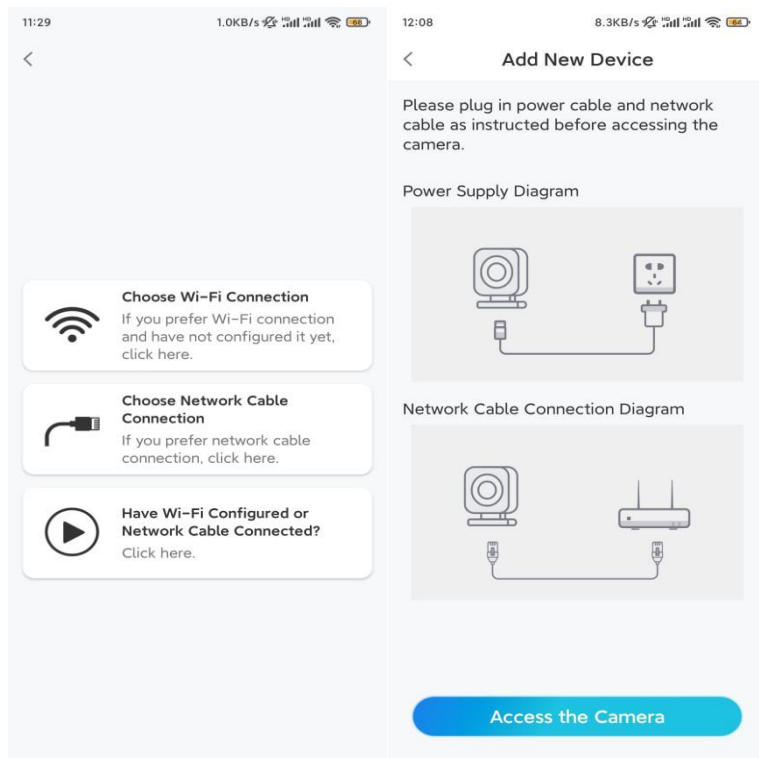


Alternatively, you can click on the **+** icon in the top right corner and scan the QR code on the camera to add the camera.

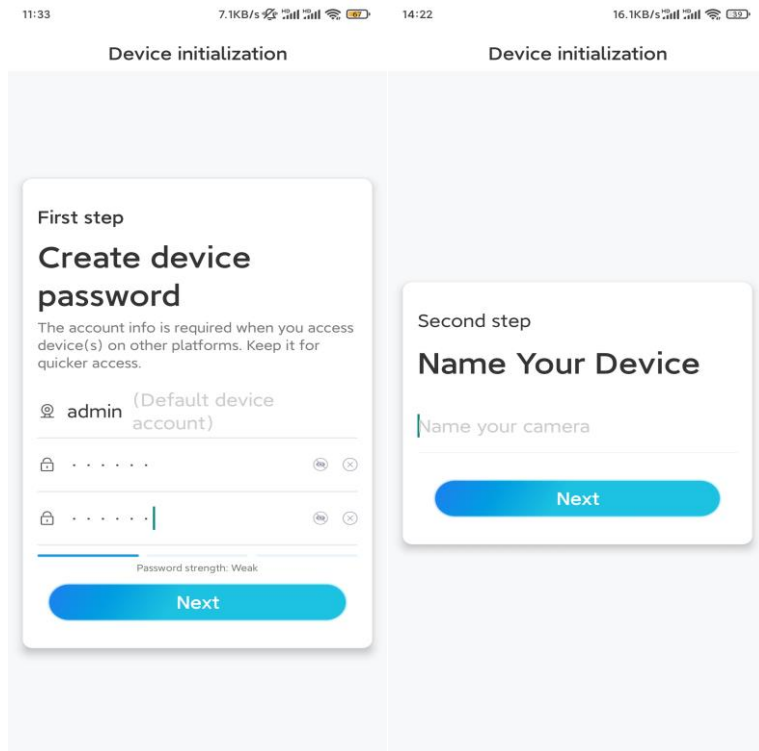


Krok 2. Ťknite na **Vybrať pripojenie sieťového kábla.**

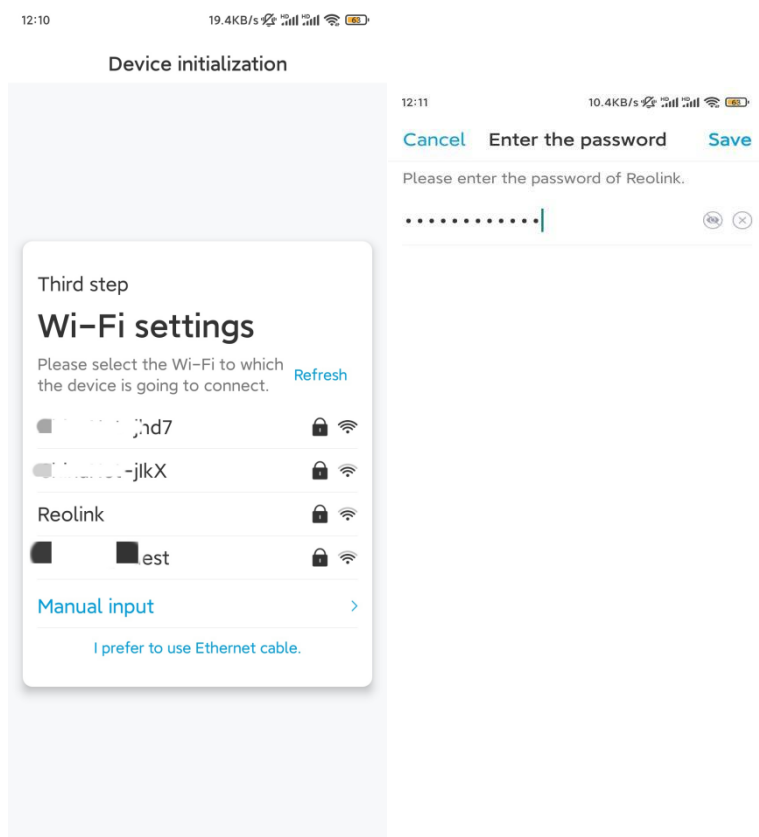
Uistite sa, že je kamera pripojená správnym spôsobom, ako je znázornené na obrázku, a potom klepnite na **Prístup ku kamere.**



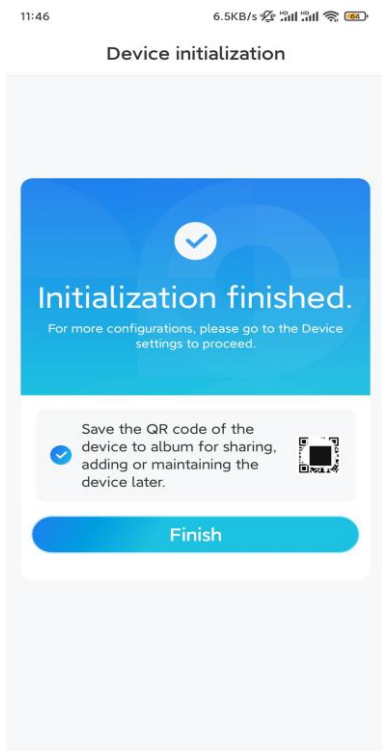
Krok 3. Vytvorte heslo zariadenia a pomenujte zariadenie.



Krok 4. Vyberte sieť WiFi, ku ktorej sa chcete pripojiť, zadajte heslo siete WiFi a ťuknutím na položku **Uložiť** uložte konfiguráciu.



Krok 5. Inicializácia dokončená. Ťuknite na **Dokončiť** a môžete spustiť živé zobrazenie.



Montáž kamery

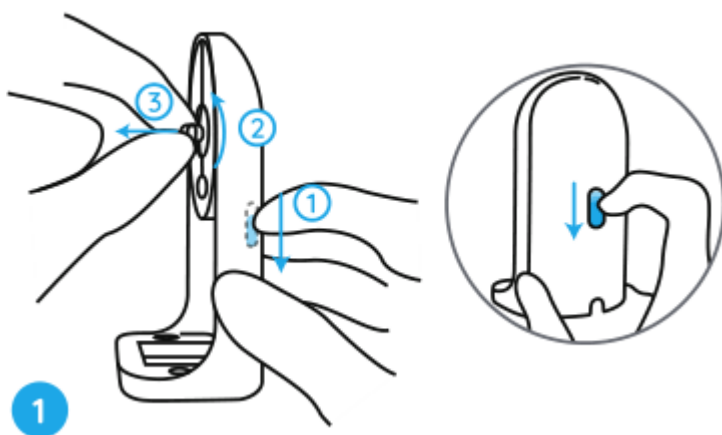
Ak nemáte predstavu o tom, ako nainštalovať E1 Outdoor na strop alebo na stenu, mali by ste si prečítať tento článok a postupovať podľa neho.

Poznámka: Pri vonkajšom použití musí byť E1 Outdoor nainštalovaný hore nohami pre lepšiu vodotesnosť.

Montáž kamery na stenu

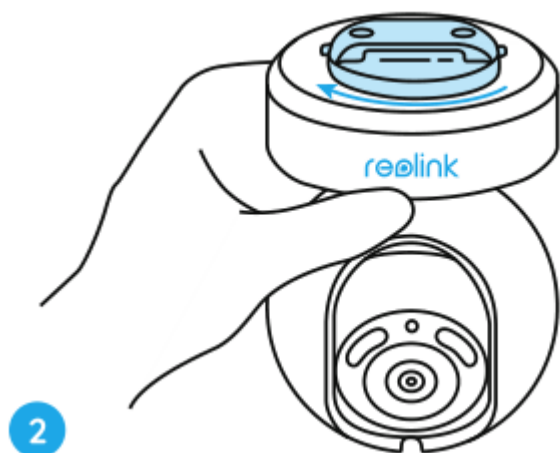
Krok 1. Odstráňte držiak.

Končekom prsta potiahnite tlačidlo na bezpečnostnom držiaku smerom nadol a zároveň druhou rukou otočte nosník a vyberte ho z držiaka.



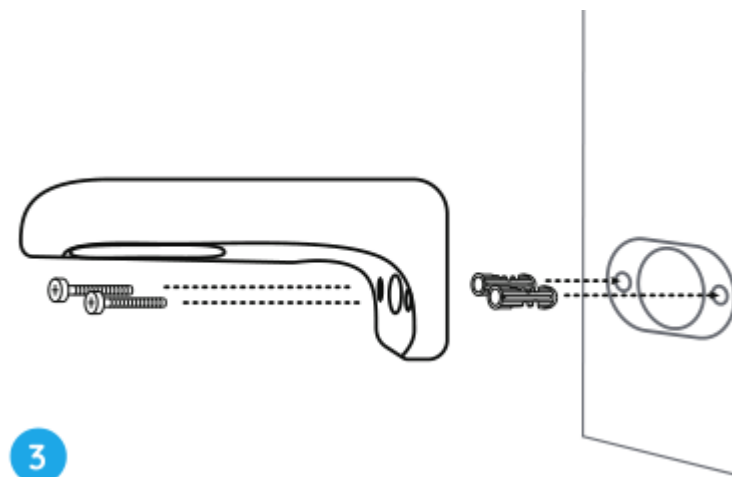
Krok 2. Priskrutkujte kameru k držiaku.

Zarovnajzte kolík na držiaku s otvorom so závitom na kamere a potom držiak priskrutkujte v smere hodinových ručičiek, aby držali pevne pohromade.



Krok 3. Inštalácia bezpečnostného držiaka.

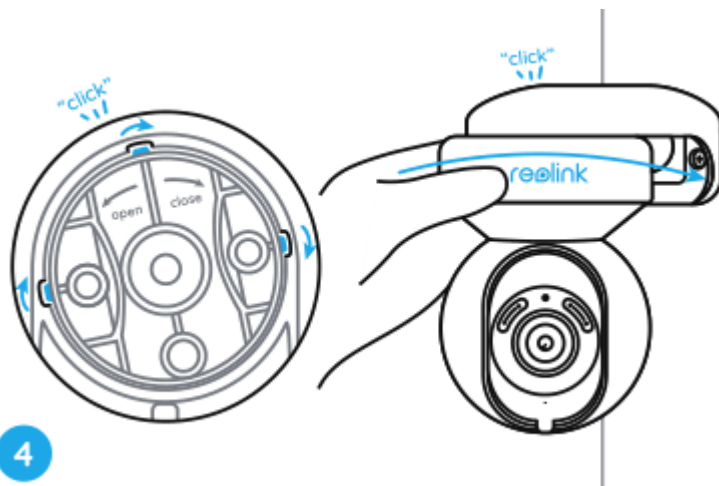
Vyvrátajte otvory podľa montážnej šablóny a priskrutkujte bezpečnostný držiak k stene.



Poznámka: V prípade potreby použite kotvy do sadrokartónu, ktoré sú súčasťou balenia.

Krok 4. Upevnite kameru na držiak.

Konzolu dokonale zarovnajzte do bezpečnostného držiaka. Potom otočte základňou kamery proti smeru hodinových ručičiek a budete počuť mierne cvaknutie, čo znamená, že kamera a bezpečnostný držiak sú správne spojené. Teraz môžete kameru otočiť a nastaviť uhol pohľadu.



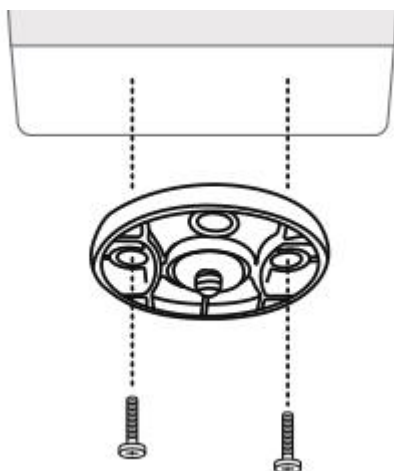
4

Poznámka: Uvoľnite ruku, keď sa uistíte, že je kamera bezpečne nainštalovaná.

Montáž kamery na strop

Najprv si pozrite **krok 1** v časti **Montáž kamery na stenu**, kde sa dozviete, ako vytiahnuť tlačidlo bezpečnostného držáka a odskrutkovať stropný nosič z držáka.

Krok 1. Priskrutkujte stropnú konzolu na strop.



Krok 2. Vyrovnajte kameru s držiakom a otočte jednotkou kamery v smere hodinových ručičiek, aby ste ju zafixovali v polohe.

