

E1 outdoor

E1 Outdoor je díky inteligentní technologii schopna detekovat osoby a vozidla, umožňuje vzdálenou komunikaci v reálném čase a nabízí barevné noční vidění se zapnutými reflektory. Tato PTZ kamera vám umožní sledovat váš svět z každého úhlu a může automaticky sledovat pohybující se osobu / auto.

1. Specifikace



1	Senzor denního světla
2	4 reflektory
3	Objektiv
4	12 IR LED
5	Stavová kontrolka LED



1	Slot pro kartu Micro SD
2	Napájení
3	Síť
4	Napájecí kabel
5	Reproduktor

2. Montáž a instalace

Nastavení kamery

Co je v balení

Poznámka: Obsah balení se může lišit dle různých verzí a platform. Níže uvedené informace berte pouze pro referenci. Skutečný obsah balení odpovídá nejnovějším informacím na prodejní stránce produktu.

E1 Outdoor



E1 *1



Montáž *1



Stručná úvodní příručka*1



Napájecí adaptér*1





Montážní šablona *1



Nálepka pro sledování*1



Balení šroubů*1




Resetovací jehla*1

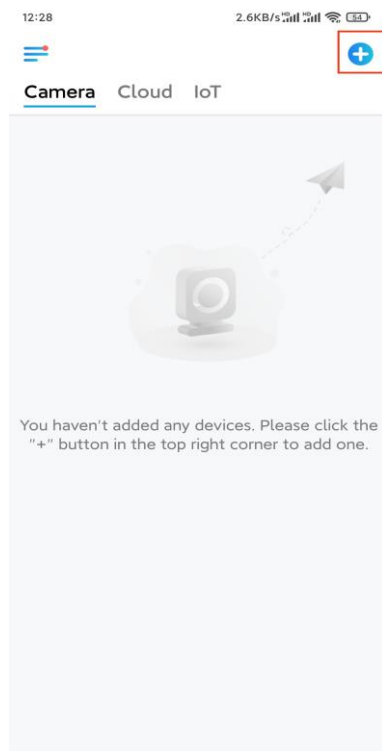
Nastavení kamery v aplikaci

Existují dva způsoby, jak je možné provést prvotní nastavení kamery:

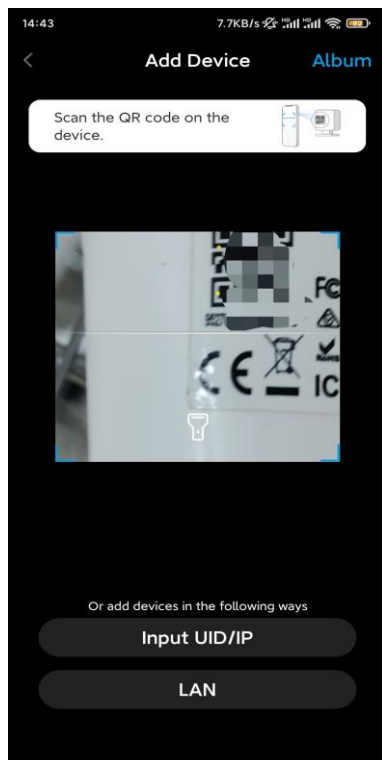
1. s připojením Wi-Fi; 2. Se síťovým kabelem.

1. Pomocí Wi-Fi připojení

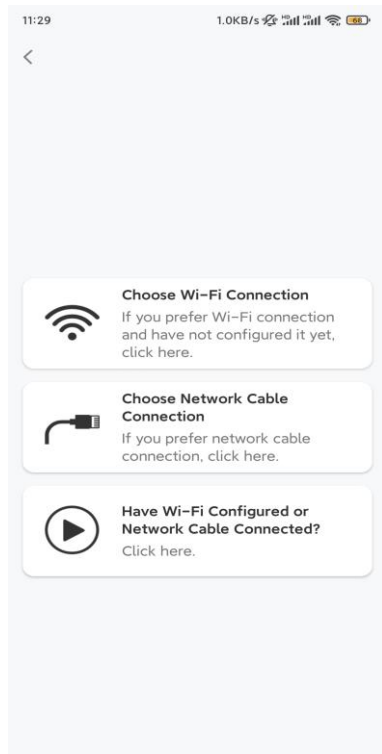
Krok 1. Klepnutím na  ikonu v pravém horním rohu přidejte kameru.



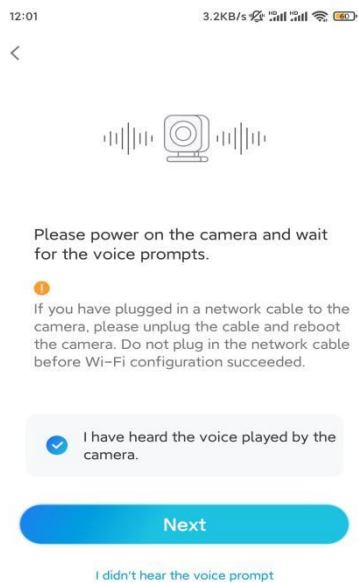
Krok 2. Naskenujte QR kód na kameře.



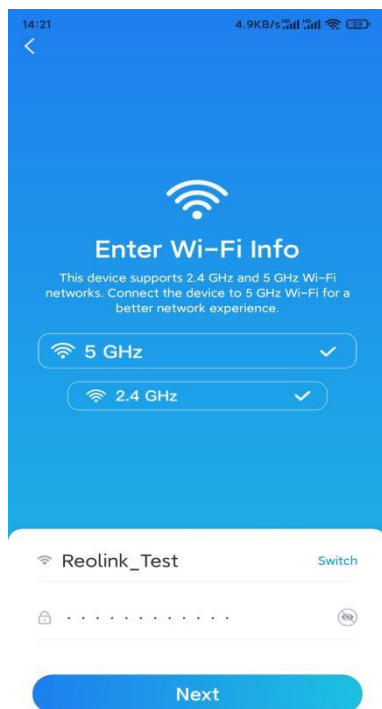
Krok 3. Klepněte na možnost **Vybrat připojení Wi-Fi** a nakonfigurujte nastavení Wi-Fi.



Krok 4. Jakmile uslyšíte hlasové vyzvy z kamery, zaškrtněte možnost „Slyšel jsem hlas přehrávaný kamerou“ a klepněte na Další.



Krok 5. Vyberte síť WiFi, zadejte heslo na WiFi a klepněte na tlačítko **Další**.

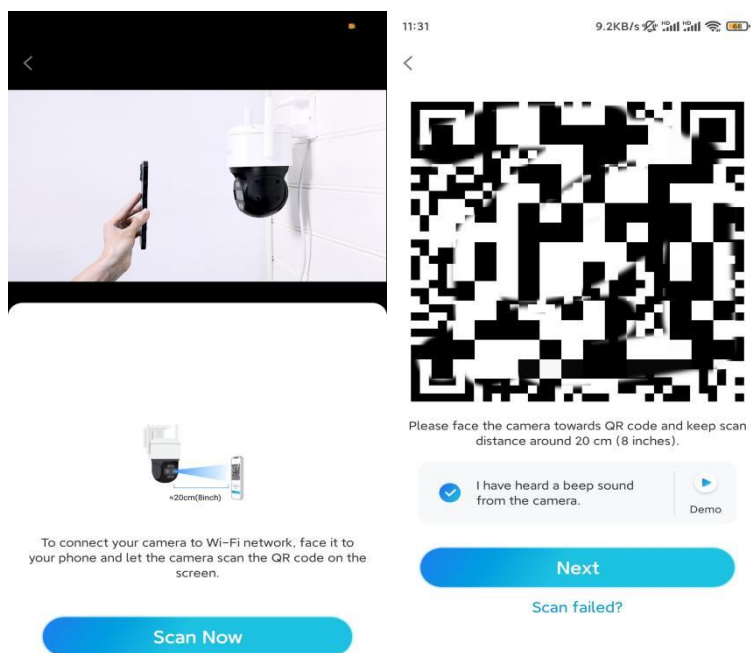


Krok 6. Naskenujte QR kód v aplikaci pomocí objektivu kamery.

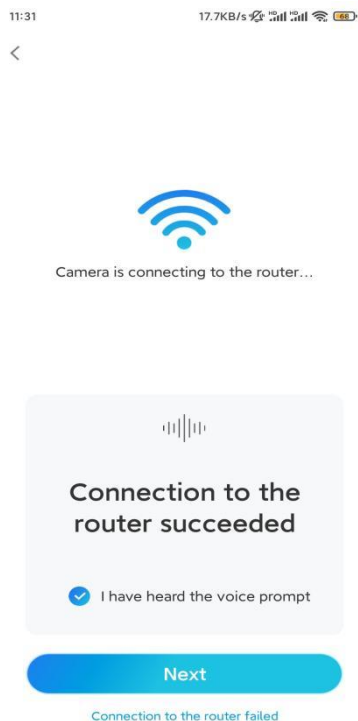
Klepněte na možnost **Skenovat nyní**. Vygeneruje se QR kód, který se zobrazí na telefonu. Podržte telefon před kamerou ve vzdálenosti asi 20 cm a nastavte jej směrem k objektivu kamery, aby mohla kamera naskenovat kód QR.

Poté, co uslyšíte zvukový signál, zaškrtněte políčko „Slyšel jsem zvukový signál z kamery“ a klepněte na

Další.

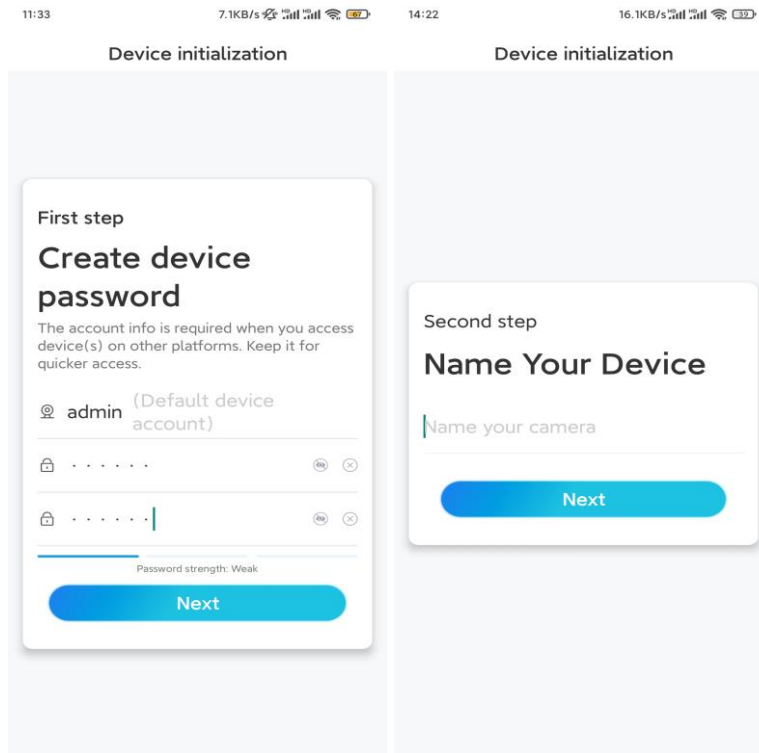


Krok 7. Jakmile z kamery uslyšíte „Připojení k routeru proběhlo úspěšně“, zaškrtněte možnost „Slyšel jsem hlasovou výzvu“ a klepněte na možnost **Další**.

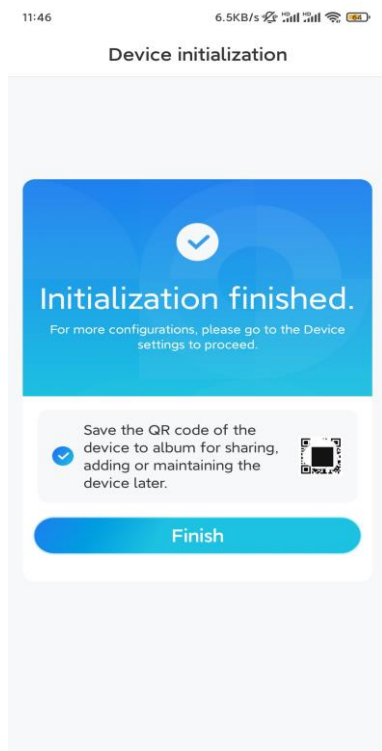


Poznámka: Pokud uslyšíte hlasovou výzvu „Připojení k routeru se nezdařilo“, ověřte si, že jste v předchozím kroku správně zadali informace o Wi-Fi.

Krok 8. Vytvořte si přihlašovací heslo a pojmenujte svou kameru.



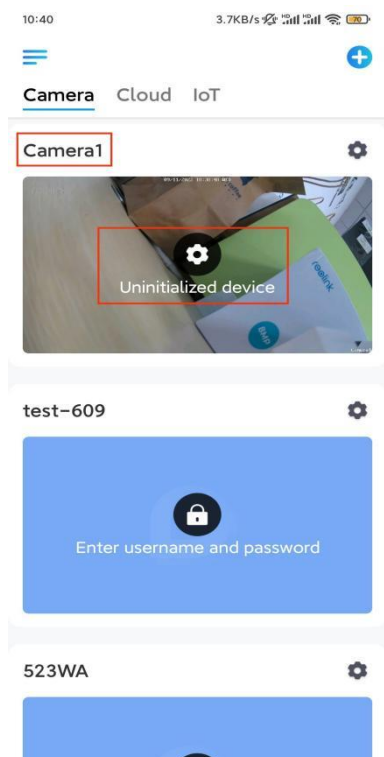
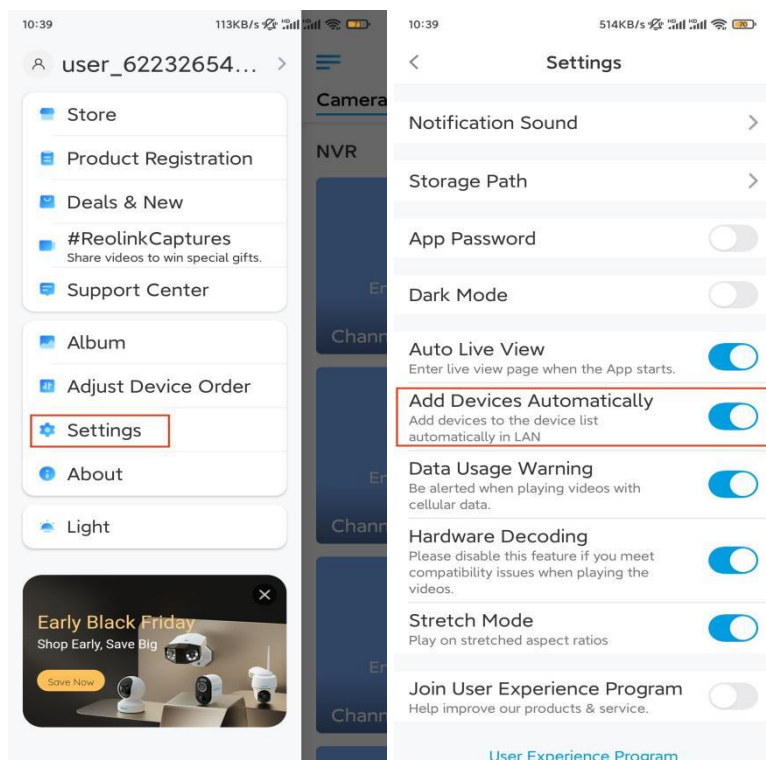
Krok 9. Inicializace byla dokončena. Klepněte na **Dokončit** a můžete spustit živé sledování.



2. Pomocí připojení síťovým kabelem

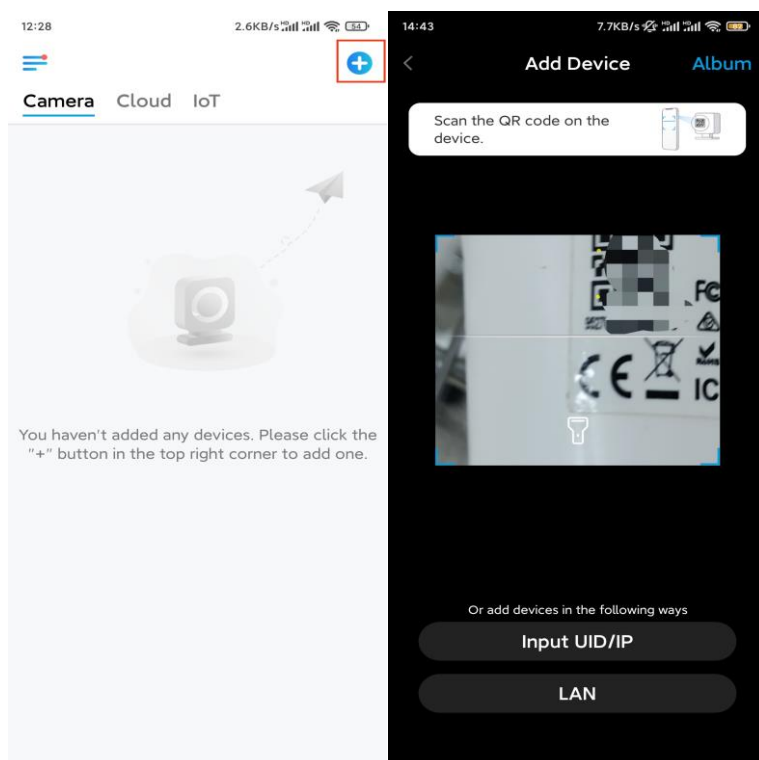
Pokud chcete udělat úvodní nastavení, zapněte kameru pomocí elektrického síťového adaptéru, připojte kameru k portu LAN routeru pomocí ethernetového kabelu a postupujte podle níže uvedených kroků.

Krok 1. Pokud jsou váš telefon, kamera a router připojeny ke stejné síti a v **Nastavení** aplikace jste povolili možnost **Přidat zařízení automaticky**, můžete na název tohoto zařízení klepnout, vybrat tak **Zařízení** a přeskočit na **Krok 3**.



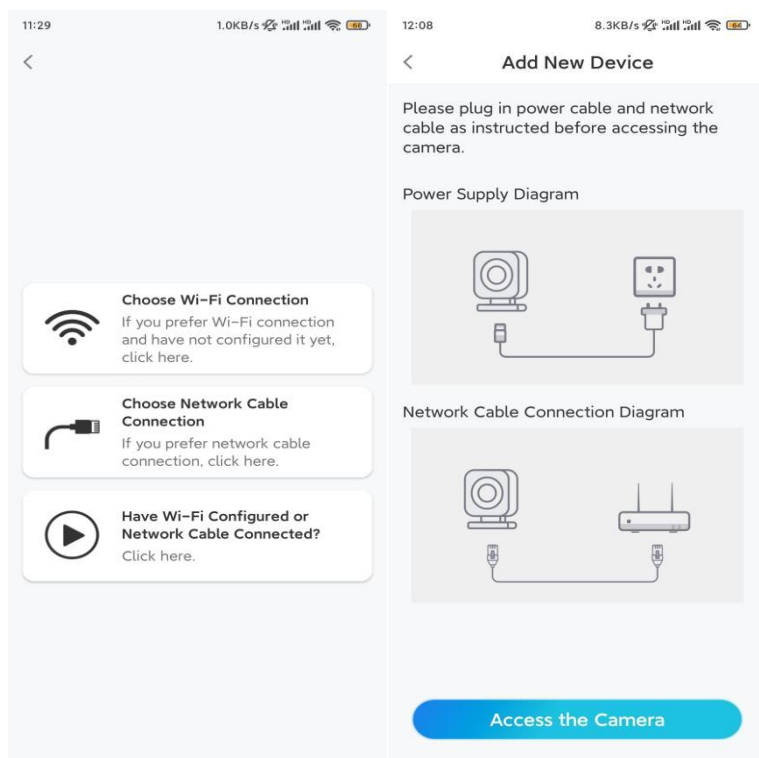
V opačném případě můžete klepnutím na  ikonu v pravém horním rohu a naskenováním QR kódu

na kameře přidat kameru.

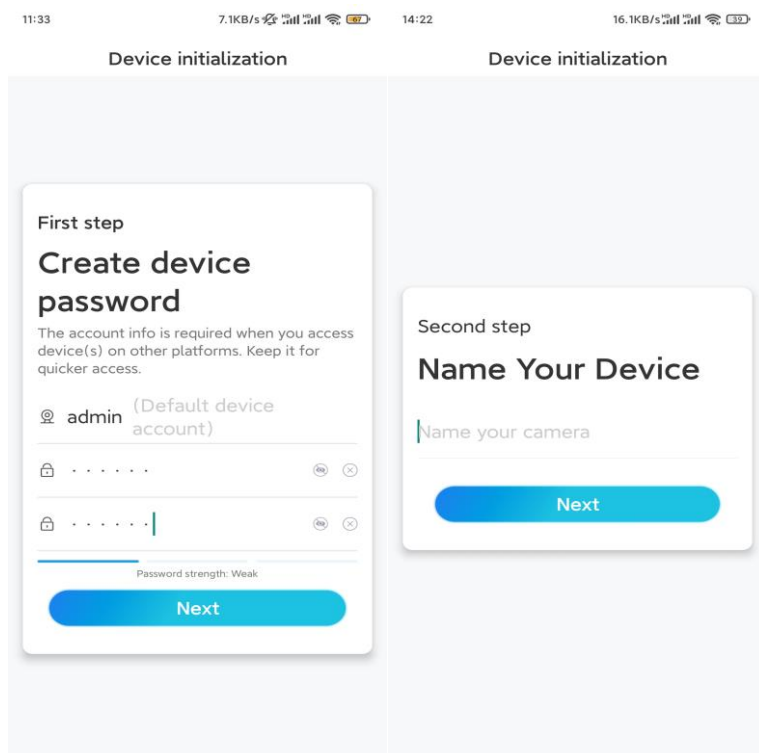


Krok 2. Klepněte na možnost **Vybrat připojení síťovým kabelem.**

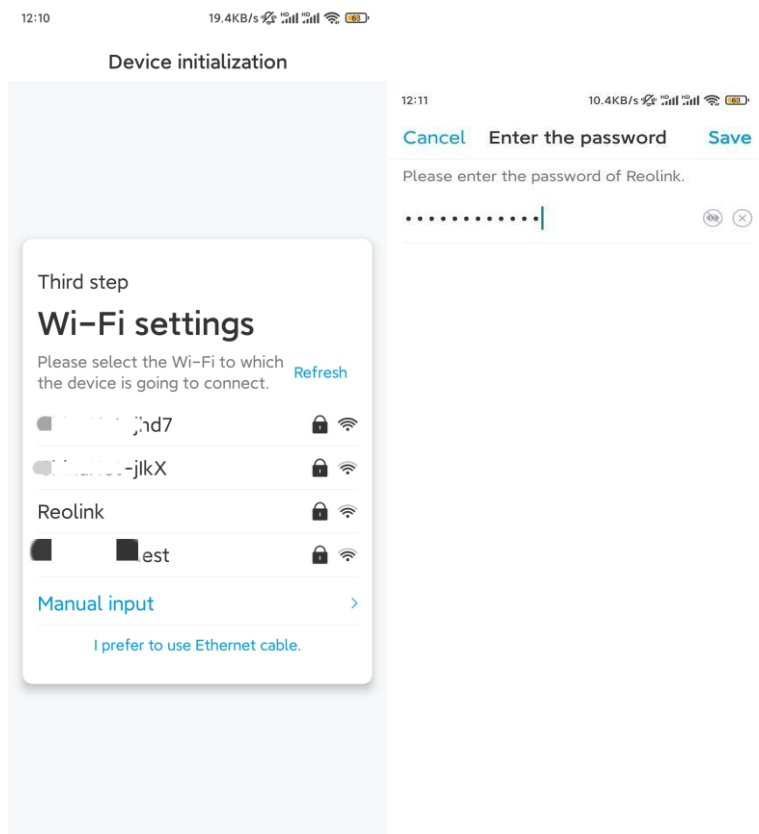
Ujistěte se, že je kamera připojena správně, jak je znázorněno na obrázku, a poté klepněte na **možnost Přístup ke kameře.**



Krok 3. Vytvořte heslo k zařízení a zařízením pojmenujte.



Krok 4. Vyberte Wi-Fi síť, ke které se chcete připojit, zadejte heslo Wi-Fi sítě a klepnutím na **Uložit** konfiguraci uložte.

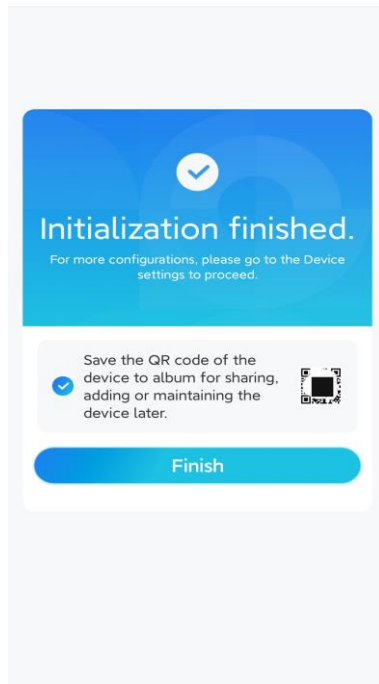


Krok 5. Inicializace byla dokončena. Klepněte na **Dokončit** a můžete začít živé sledování.

11:46

6.5KB/s

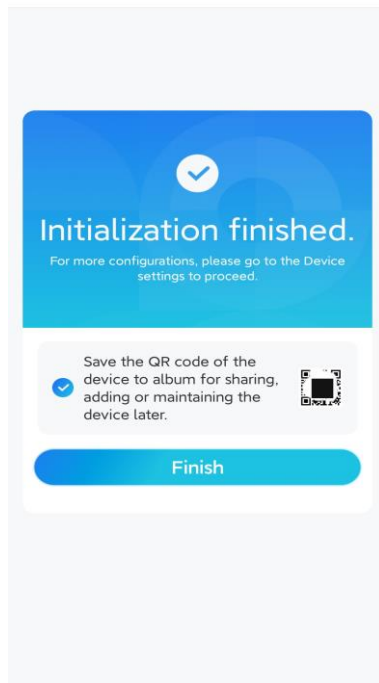
Device initialization



11:46

6.5KB/s

Device initialization



Instalace kamery

Pokud nevíte, jak nainstalovat E1 Outdoor na strop nebo na zeď, měli byste si přečíst tento článek a postupovat podle pokynů v něm.

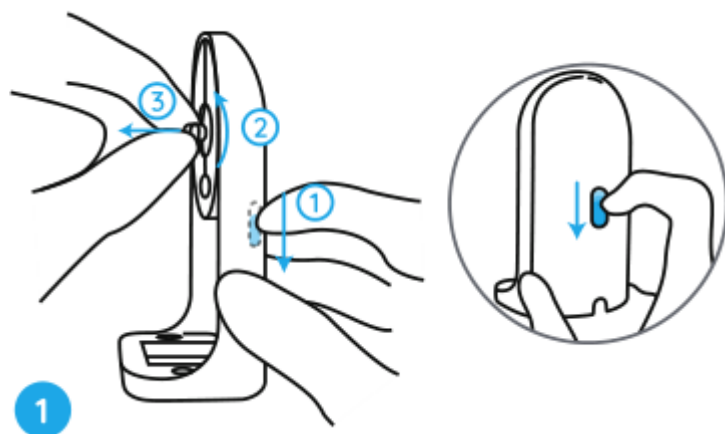
Poznámka: Jestliže bude E1 Outdoor nainstalována ve venkovním prostředí, je vhodné ji nainstalovat

vzhůru nohama, díky čemuž bude zajištěna vyšší úroveň vodotěsnosti.

Přípevněte kameru na zeď

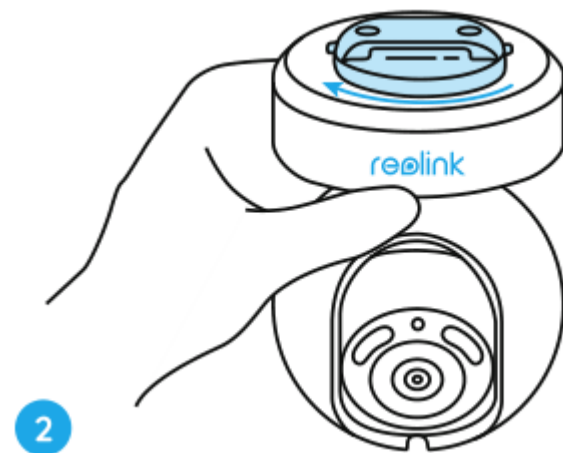
Krok 1. Sejměte držák.

Konečky prstů zatáhněte za tlačítko na bezpečnostním držáku směrem dolů, současně druhou rukou otočte držák a vyjměte jej z držáku.



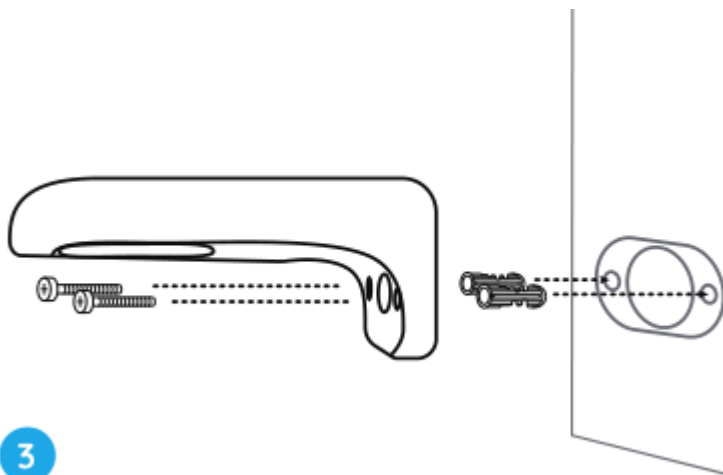
Krok 2. Přišroubujte kameru k držáku.

Zarovnejte hrot na držáku k otvoru se závitem na kameře a poté držák našroubujte ve směru hodinových ručiček, aby pevně držel u sebe.



Krok 3. Nainstalujte bezpečnostní konzolu.

Vyvrtejte otvory podle montážní šablony a přišroubujte bezpečnostní konzolu ke stěně.

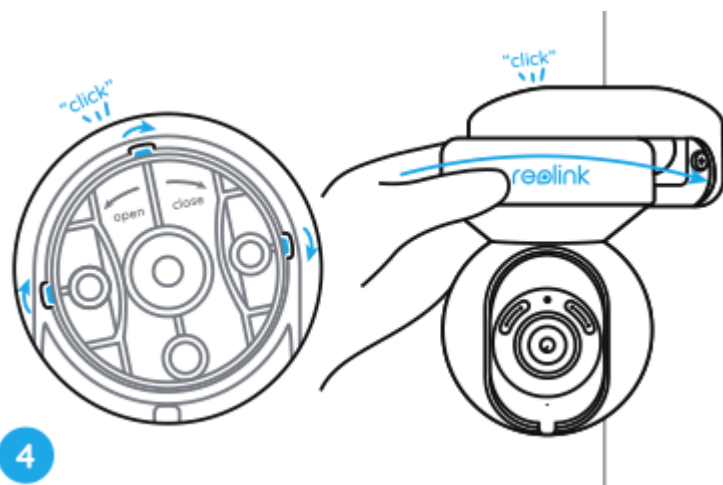


3

Poznámka: V případě potřeby použijte sádkartonové kotvy, které jsou součástí balení.

Krok 4. Připevněte kameru k držáku.

Držák dokonale zacvakněte do bezpečnostní konzoly. Poté otočte základnu kamery proti směru hodinových ručiček dokud neuslyšíte slabé cvaknutí, což znamená, že kamera a bezpečnostní konzola jsou k sobě správně připevněny. Nyní můžete otočením kamery nastavit úhel pohledu kamery.



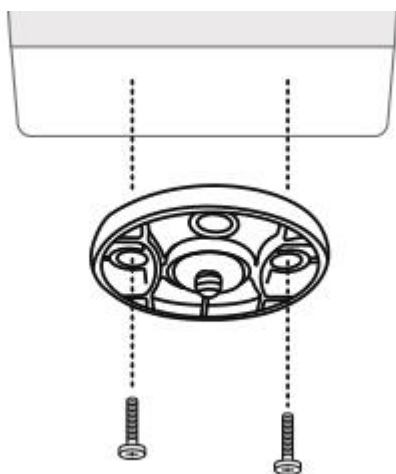
4

Poznámka: Jakmile si ujistíte, že je kamera bezpečně nainstalována, ruku uvolněte.

Namontujte kameru na strop

Nejprve dle **kroku 1** v části **Montáž kamery na stěnu** zjistěte, jak vytáhnout tlačítko bezpečnostního držáku a odšroubovat stropní konzolu z držáku.

Krok 1. Našroubujte stropní konzolu ke stropu.



Krok 2. Zarovnejte kameru s držákem a otočte ji ve směru hodinových ručiček, abyste ji zajistili na místě.

