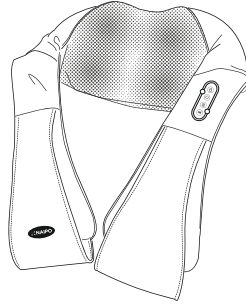


**3D ROTÁCIÓS SHIATSU NYAKMASSZÁZS KÉSZÜLÉK**

Modell: MGS-150DC

**FONTOS BIZTONSÁGI UTASÍTÁSOK****A termék használatakor minden utasítást és biztonsági intézkedést be kell tartani, beleértve a következőket:****VESZÉLY**

Az áramütés kockázatának csökkentése: Mindig azonnal húzza ki a készüléket használat után és tisztítás előtt.

**FIGYELEM**

Az égési sérülések, tűz, áramütés és személyi sérülés kockázatának csökkentése:

01. Ne hagyja felügyelet nélkül a készüléket, ha csatlakoztatva van a hálózathoz. Húzza ki a készüléket, ha nem használja.

Hasonlóképpen válassza le, ha alkatrészeket telepít vagy eltávolít.

02. Ne használja a készüléket paplan vagy párna alatt. Az egység ekkor túlzott hőt bocsáthat ki, tüzet, áramütést és személyi sérülést okozhat.

03. Ne vigye a készüléket a tápkábelnél fogva, és ne használja a vezetékét fogantyúként.

04. Soha ne működtesse a készüléket, ha a levegő hozzáférése el van zárva.

A levegő bemeneti nyílásoknak szabadnak kell maradniuk idegen anyagok, haj stb. nélkül.

05. Ne helyezzen be vagy ejtsen semmilyen tárgyat a készülék nyílásaiba.

06. Ne használja a szabadban.

07. Ne használja olyan helyen, ahol aeroszolt (spray-t) permeteztek, vagy ahol oxigénellátás van.

08. A leválasztáshoz először kapcsolja ki az összes funkcionális elemet, majd válassza le a készüléket a hálózatról.

09. Ha a készüléket gyermekek, mozgássérültek vagy fogyatékkal élők használják, vagy azok közelében használják, a tevékenység folyamatos felügyelete szükséges.

10. Tartsa távol a tápkábelt felforrósodott felületektől, mert ez súlyos égési sérüléseket okozhat. Ne használja a bőr érzékeny részein vagy olyan helyeken, ahol rossz a vérkeringés.

11. A készülék fűtött felülettel rendelkezik. A hőre érzékeny személyeknek óvatosnak kell lenniük a készülék használatakor.

12. A készüléket kizárólag biztonságos kifeszültségű árammal szabad táplálni a rajta feltüntetett módon.

13. A készülék csak a mellékelt hálózati adapterrel használható.

14. Ezt a készüléket nem használhatják olyan személyek (beleértve a gyerekeket is), akik csökkent fizikai, érzékszervi vagy szellemi képességekkel rendelkeznek, vagy akiknek nincs tapasztalatuk és tudásuk, kivéve, ha olyan személy felügyelete alatt áll, vagy a készülék használatára vonatkozó utasításokat kaptak, akik felelősek a biztonságukért.

15. Különös figyelmet kell fordítani a leginkább kopásra hajlamos alkatrészekre. Javasoljuk, hogy a hibás alkatrészeket azonnal cserélje ki, és ne használja a készüléket a javításig.

16. A készüléket csak a jelen kézikönyvben leírt célokra használja.

17. Soha ne használja a készüléket, ha annak tápkábele vagy csatlakozója sérült, ha nem működik megfelelően, ha leejtették vagy megsérült, vagy ha vízbe merült. Vigye vissza a készüléket szervizelésre és javításra.



A készülék nem kereskedelmi vagy gyógyászati célokra szolgál. Ha aggódik egészsége miatt, a készülék használata előtt konzultáljon orvosával.



Csak beltérben használja!



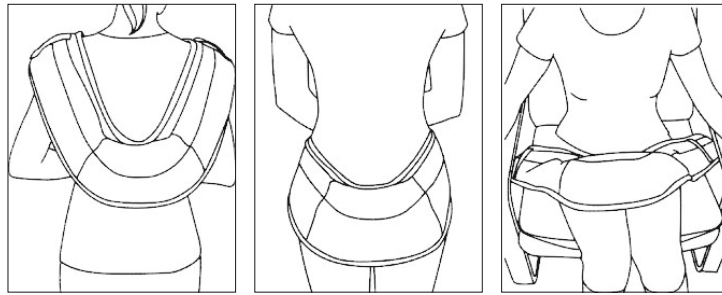
Ne használja a készüléket nedves helyiségekben (például fürdőszobában vagy zuhanyzóban).



- Ne mossa!
- Ne tisztítsa vegzi úton!
- A termék 20 perces használata után pihenjen 30 percig, majd újra használhatja a készüléket.

**ŐRIZZE MEG EZEKET AZ UTASÍTÁSOKAT**

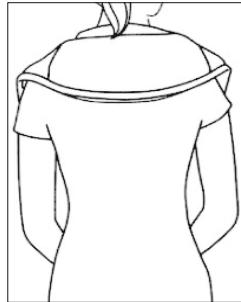
## MASSÁZS TERÜLETEK



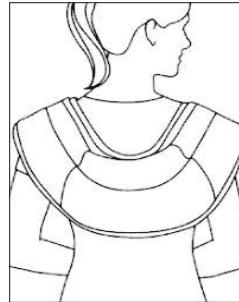
hát

csípő

comb

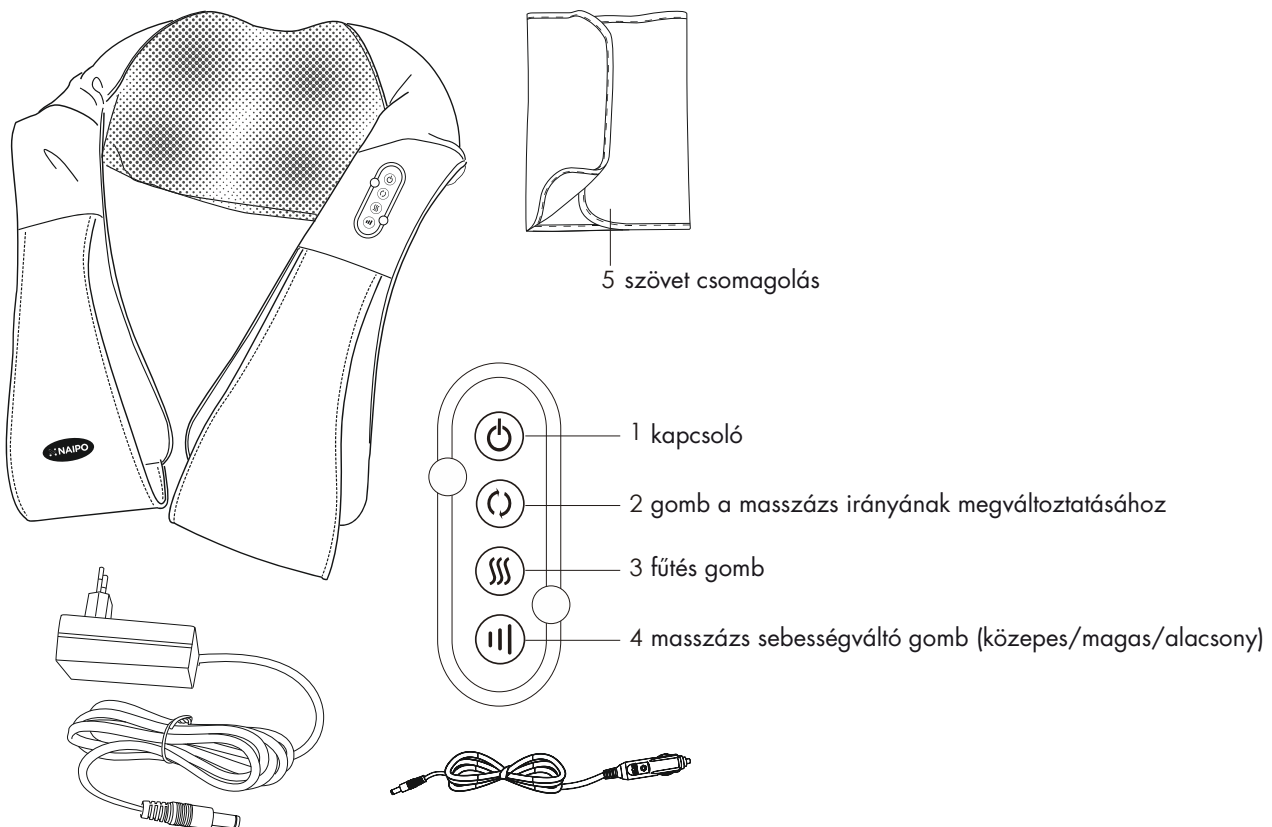


nyak



vállak

## KÉSZÜLÉK DIAGRAM



### Útmutató a készülék használatához

1. Csatlakoztassa a hálózati adaptert egy elektromos aljzathoz.
2. Nyomja meg a bekapcsoló gombot a masszázs elindításához. Lehetőség van a fűtés és a gördülő masszázs funkció bekapcsolására is.
3. Nyomja meg a fűtés gombot a funkció be- vagy kikapcsolásához.
4. Nyomja meg a masszázsideg gombot a masszázs irányának beállításához.
5. Nyomja meg a masszázs sebesség beállító gombot a 3 masszázssebesség szint (alacsony / közepes / magas) egyikének kiválasztásához.
6. A bekapcsológomb megnyomásával bármikor kikapcsolhatja a masszázst.

### Termék tisztítása és karbantartása

#### 1. Tisztítás

Tisztítás előtt kapcsolja ki a készüléket, és húzza ki a hálózati adaptert.  
Használjon száraz ruhát a termék tisztításához.

## 2. Karbantartás

Tartsa tisztán a terméket, és ne tárolja nedves környezetben.

### Figyelem

Kérjük, ne használjon benzint, hígítót vagy más agresszív szert a termék tisztításához, mert az kifakulhat.

### Műszaki adatok

Megnevezés:	3D rotációs shiatsu nyakmasszázs készülék
Modell:	MGS-150DC
Névleges feszültség:	DC 12 V / 2,5 A
Névleges teljesítményfelvétel:	30 W

### Garancia és ügyfélszolgálat

Ha segítségre van szüksége a termék használatával kapcsolatos problémák megoldásához, egyéb szolgáltatások igénybevételéhez stb., vegye fel velünk a kapcsolatot a <https://www.neoxgroup.cz/kontakt/> weboldalon keresztül.

Jótállási idő a vásárlástól számított 2 év.

NEOX GROUP s. R. O.,  
V Slavětíně 2632/23,  
Praha 9 - Horní Počernice 193 00, Csehország  
Kínában készült



NEOX GROUP s.r.o. [www.neoxgroup.cz](http://www.neoxgroup.cz)