

návod k použití

Masážní pistole FitWave

ÚVOD

Děkujeme, že jste si koupili masážní pistoli FitWave firmy Naipo. Tento výrobek je vhodný k provádění masáže před a po cvičení. Dokáže uvolnit napětí svalů, ulevit od bolesti svalů, zlepšit prokrvení, zbavuje únavy a napomáhá zotavení svalů. Před použitím si pečlivě přečtete celý tento návod, abyste přístroj používali správně. Tento návod si ponechte, abyste se k němu mohli později vrátit.

NEBEZPEČÍ A VAROVÁNÍ

Upozornění – Než začnete výrobek používat, přečtete si všechny pokyny. Při nedodržení níže uvedených varování a pokynů může dojít ke zkratu, požáru a zranění osob.

A) Bezpečné prostředí pro masáž

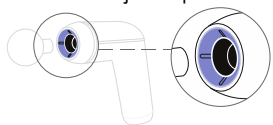
1. Masážní pistoli NAIPO FitWave nepoužívejte v prostředí, kde hrozí výbuch, kde se vyskytují hořlavé kapaliny, plyn nebo prach.
2. Během používání přístroje se zdržujte mimo dosah dětí. Při rozptýlení můžete ztratit kontrolu nad přístrojem.

B) Bezpečnost osob

1. Masážní přístroj nepoužívejte, jste-li unaveni, pod vlivem drog nebo alkoholu. V případě nedbalosti při obsluze masážního přístroje může dojít ke zranění osob.
2. Tělo musí zůstat ve stabilní poloze, aby bylo možné správně ovládat masážní přístroj a vyhnout se nečekaným situacím.

Upozornění – Než začnete výrobek používat, přečtete si všechny pokyny.

1. Výrobek nepoužívejte na hlavu a jiné kostěné části těla. Používejte jej výhradně na měkké tkáně. Nedoporučujeme přístroj používat na části těla se slabou vrstvou svalstva.
2. Výrobek nemůže nahradit lékařské ošetření. V případě fyzické bolesti nebo pokud podstupujete léčbu nebo používáte jiné lékařské zařízení, poraďte se před použitím tohoto přístroje se svým lékařem.
3. Aby nedošlo ke skřípnutí, dávejte pozor na prsty a vlasy a držte je v dostatečné vzdálenosti od funkční hlavice.
4. Přístroj nedávejte do vody. Pokud vám přístroj upadne do vody, předejte jej k prohlídce odborné opravě.
5. Přístroj nevystavujte ohni.
6. Přístroj žádným způsobem nerozebírejte.
7. Není-li přístroj používán, vypněte jej.
8. Nepoužívejte přístroj, když řídíte, a dodržujte všechna dopravní omezení.
9. Tento přístroj mohou používat osoby s fyzickými, smyslovými a mentálními poruchami nebo s nedostatkem zkušeností a znalostí, pokud byly předem dohlížející osobou poučeny, jak přístroj bezpečně používat a jak se vyhnout případným rizikům jeho používání. Děti by si neměly s přístrojem hrát. Čištění a údržbu přístroje by neměly provádět děti bez dozoru.



Není-li k přístroji upnutá masážní hlavice, nedotýkejte se jeho přední části, aby nedošlo ke skřípnutí.

Budete-li před spuštěním přístroje upínat masážní hlavici, nedotýkejte se této části, aby nedošlo ke skřípnutí.

PRO KOHO NENÍ PŘÍSTROJ VHODNÝ

Pokud vaši situaci popisuje některý stav uvedený níže, poraďte se před používáním tohoto výrobku se svým lékařem:

1. těhotné ženy;
2. lidé s kardiostimulátory nebo s obavami o své zdraví;
3. lidé s fyzickým postižením;
4. lidé po nedávném chirurgickém zákroku.

Uvedené podmínky neznamenají, že byste nesměli výrobek používat, ale doporučujeme, abyste se v takových případech nejprve poradili se svým lékařem.

Praktické zkušenosti ukazují, že v mnoha případech doplňková vibrační léčba může být také účinnou metodou. Je však třeba, aby byla prováděna na radu nebo pod dohledem lékaře, odborníka nebo fyzioterapeuta.

DOPORUČENÉ ČÁSTI TĚLA PRO MASÁŽ



ramena



hrud'



záda

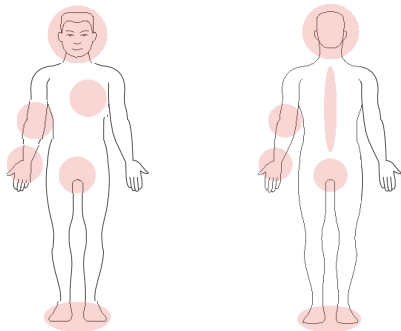


boky



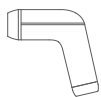
stehna

NEPROVÁDĚJTE MASÁŽ TĚCHTO ČÁSTÍ TĚLA



● nemasírujte oblasti vyznačené červeně

V BALENÍ NAJDETE



masážní pistole FitWave



4 masážní hlavice



kabel USB-C



návod k použití

POUŽÍVÁNÍ



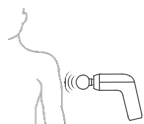
nabíjecí zásuvka



nasazujte tímto směrem



kontrolky
vypínač



1 NABÍJENÍ

Připojte přístroj USB-C kabelem k síťovému zdroji, dokud nebude plně nabitý.
* Před prvním použitím doporučujeme přístroj úplně nabít.

2 NASAZENÍ MASÁŽNÍ HLAVICE

Nasaďte na přístroj vybranou masážní hlavici.
Kulová hlavice | paže, pas, hýždě, stehna, lýtka
Hlavice Y | krk, boky páteře, Achillovy šlachy
Kuželovitá hlavice | meridiány, klouby, dlaně, chodidla
Pneumatická hlavice | ramena, krk, břicho

3 MASÁŽ

Zapnutí

Stiskněte a po dobu 2 sekund držte stisknuté spouštěcí tlačítko, dokud se nerozsvítí kontrolka.

Zahájení masáže

Znovu stiskněte tlačítko start.
Stiskem tlačítka upravíte rychlost na stupeň 1 až 5.

Vypnutí

Stiskněte a po dobu 2 sekund držte stisknuté tlačítko start.

4 INTELIGENTNÍ PŘIZPŮSOBENÍ RYCHLOSTI

Masážní pistole je vybavena technologií, která automaticky upravuje rychlost podle způsobu použití.

NABÍJENÍ

1. Jakmile červená kontrolka 3krát blikne, oznamuje téměř prázdný akumulátor a potřebu nabíjení.
 2. Při nabíjení kontrolka bliká bíle. Až bude akumulátor nabitý, rozsvítí se 5 kontrolkek bíle.
- POZOR: BĚHEM NABÍJENÍ PŘÍSTROJ NEPOUŽÍVEJTE.

ČIŠTĚNÍ A SKLADOVÁNÍ

1. Nepřekračujte doporučenou dobu používání, která činí 30 minut denně.
2. Po použití a před čištěním nezapomeňte přístroj vypnout.
3. Při použití přístrojem neházejte.
4. Čistěte suchým hadrem, k čištění nepoužívejte strojní olej, organická rozpouštědla nebo jiné chemické látky.
5. Výrobek skladujte na suchém místě, nebudete-li jej delší dobu potřebovat. Přístroj nevystavujte působení prostředí s vysokou vlhkostí nebo teplotou. Doporučujeme přístroj nabíjet každých šest měsíců, abyste předešli podbití zabudovaného akumulátoru.

PORUCHY A ÚDRŽBA

PROBLÉM	MOŽNÁ PŘÍČINA	ŘEŠENÍ
výrobek se nezapíná	Příliš nízká teplota: Je-li přístroj delší dobu v prostředí s teplotou pod 0 °C, klesá výkonost vestavěného akumulátoru. Může se zdát, že se přístroj spouští normálně, ale normálně nefunguje.	Umístěte přístroj na nejméně 2 hodiny do prostředí s teplotou vyšší než 0 °C nebo použijte fén na vlasy, abyste rychle zvýšili teplotu přístroje.
	Teplota je příliš vysoká: Výrobek se může přehřát, je-li používán v prostředí s teplotou přesahující 40 °C. Přístroj pak nemůže být obvyklým způsobem spuštěn.	Umístěte přístroj na dobu nejméně 2 hodiny do prostředí s teplotou pod 40 °C a pak jej zapněte.
	Nedostatečný výkon akumulátoru: Když je akumulátor málo nabitý a přístroj nebyl delší dobu nabíjen, může se zapnout ochrana před podbitím. V takovém okamžiku přístroj nepracuje běžným způsobem.	Vypnutý přístroj připojte k nabíječi. Přístroj bude pracovat normálně, jakmile se plně nabije.
masážní hlavice upadává	Masážní hlavice není náležitě připevněna.	Zkontrolujte a připojte správně masážní hlavici.
Přístroj se nenabíjí a kontrolka je vypnutá.	Nabíjecí kabel, zástrčka nebo adaptér nejsou ve správném stavu.	Zkontrolujte a znovu připojte nabíjecí kabel, zástrčku a adaptér.
Mírně neobvyklé chování přístroje	Období záběhu nového přístroje.	Nějakou dobu chování sledujte, zda se neupraví. Pokud ne, dejte přístroj do opravy.
po 15 minutách používání se přístroj zastaví	15minutový interval činnosti, po jehož uplynutí se přístroj automaticky vypíná.	Spusťte přístroj znovu vypínačem.
při zablokování hlavice přestane pracovat	Přístroj se chová odlišně, když je zablokována masážní hlavice a přepne se do vypnutého stavu.	Spusťte přístroj znovu vypínačem.

POZOR: Jestliže popsané postupy příslušný problém nevyřeší, spojte se s odbornou opravou.

Sami nikdy neprovádějte demontáž a opravy výrobku. Dodavatel nenesé žádnou odpovědnost za ztráty způsobené neodbornou manipulací nebo úpravou výrobku. Při takové činnosti se může uživatel vystavit ohrožení a výrobek se může stát nepoužitelný.

VYLOUČENÍ ODPOVĚDNOSTI

Firma NAIPO nenesé žádnou zodpovědnost za náklady, škody a opravy vzniklé v důsledku nebo kvůli:

1. Vypršení záruční lhůty.
2. Škody způsobené zásahem vyšší moci, nesprávným užitím nebo přepravou.
3. Nedovolenou činností, jako je: oprava výrobku, zneužití, nesprávné použití, rozbor apod.
4. Nedodržení uvedených pokynů.
5. Poškození vnitřního a vnějšího obalu výrobku, chybějících částí atd.
6. Neschopnosti poskytnout doklad o nákupu.
7. Vnějšího a vnitřního opotřebení způsobeného mechanickou činností.

Záruční lhůta činí 24 měsíců a je nepřenositelná. Uživatel může záruku využít s platným dokladem o nákupu od data uvedeného na dokladu o prodeji.

OCHRANA PROSTŘEDÍ

Výrobek obsahuje akumulátory a nesmí být vhozen do běžného komunálního odpadu. Výrobek zlikvidujte v souladu s místními předpisy pro likvidaci takových odpadů.

PRÁVNÍ VYSVĚTLENÍ

Vše výše uvedené neobsahuje žádné pokyny k léčbě. Diagnostika a léčení nemocí vyžaduje pomoc lékaře nebo terapeuta. Firma NAIPO neslibuje, že má výrobek jakýkoliv léčebný účinek.

TECHNICKÉ ÚDAJE

Název výrobku	Masážní pistole NAIPO FitWave
Typ	NPMG-2008
Hmotnost přístroje	610 g
Rozměry výrobku	163x157x58 mm
Kapacita akumulátoru	2600 mAh
Napájení	5 V = 2 A
Příkon	10 W

Záruka a služby zákazníkům

Potřebujete-li pomoci vyřešit problémy s používáním výrobku, využít další služby apod., spojte se s námi prostřednictvím webové stránky

<https://www.neoxgroup.cz/kontakty/>

Záruční lhůta 2 roky od data nákupu.

NEOX GROUP s. r. o., V Slavětíně 2632/23, Praha 9 - Horní Počernice 193 00, Česká republika

Vyrobena v Číně.

