



Laifen Neo Special vysokorychlostný fén na vlasy

Manuál

DÔLEŽITÉ BEZPEČNOSTNÉ POKYNY

Pri používaní elektrických spotrebičov, najmä keď sú prítomné deti, je vždy potrebné dodržiavať základné bezpečnostné opatrenia, vrátane nasledujúcich:

PREČÍTAJTE SI VŠETKY POKYNY PRED POUŽITÍM DRŽTE SA ĎALEJ OD VODY

NEBEZPEČENSTVO

Rovnako ako pri väčšine elektrických spotrebičov, elektrické časti sú napájané aj vtedy, keď je spotrebič vypnutý. Na zníženie rizika úmrtia elektrickým prúdom:

1. Vždy spotrebič okamžite po použití odpoj.
2. Nepoužívajte ho počas kúpania.
3. Spotrebič neumiestňujte ani neskladujte tam, kde by mohol spadnúť alebo byť vtiahnutý do vane či umývadla.
4. Nevkladajte ani nevyhadzujte spotrebič do vody alebo inej tekutiny.
5. Ak spotrebič spadne do vody, okamžite ho odpojte. Nesiahajte do vody.

UPOZORNENIE

Spotrebič, filter a príslušenstvo obsahujú magnety:

1. Tento prístroj a niektoré oficiálne príslušenstvo obsahujú magnetické prvky, ktoré by mali byť chránené mimo dosahu zariadení a predmetov citlivých na magnetické polia (napr. kardiostimulátory, defibrilátory, magnetické prúžkové karty a elektronické úložisko).

UPOZORNENIE

Na zníženie rizika popálenín, elektrického šoku, požiaru alebo zranenia osôb:

1. Nikdy nenechávajte spotrebič bez dozoru, keď je zapojený do zásuvky.
2. Dohľad je potrebný, ak sa používa v blízkosti detí alebo osôb so zdravotným postihnutím.
3. Používajte spotrebič len na účely uvedené v používateľskej príručke. Nepoužívajte neautorizované príslušenstvo.
4. Nepoužívajte spotrebič, ak má poškodený kábel alebo zástrčku, nefunguje správne, spadol alebo bol poškodený, alebo ak spadol do vody. Kontaktujte zákaznícku podporu kvôli kontrole a oprave.
5. Držte kábel ďalej od horúcich povrchov. Neomotajte kábel okolo spotrebiča.
6. Nikdy neblokujte ventilačné otvory ani neukladajte spotrebič na mäkký povrch (napr. posteľ alebo pohovka), kde môže byť zakrytý. Udržiavajte otvory bez prachu, chĺpkov a podobne.
7. Nepoužívajte počas spánku.
8. Do otvorov spotrebiča nekladajte žiadne predmety.
9. Nepoužívajte ho vonku ani v prostrediach s aerosólmi (sprejmi) alebo kyslíkom.
10. Nepoužívajte predlžovací kábel.
11. Nesmerujte horúci vzduch do očí alebo citlivých miest.
12. Príslušenstvo môže byť počas používania horúce – nechajte ho vychladnúť.

13. Počas prevádzky nekladte spotrebič na žiadny povrch.
14. Počas používania držte vlasy mimo vstupov vzduchu.
15. Nepoužívajte s menič napätia.
16. Nie je určený na použitie osobami (vrátane detí) so zníženými fyzickými, senzorickými alebo mentálnymi schopnosťami bez dozoru alebo inštrukcií.
17. Deti musia byť pod dohľadom, aby sa s prístrojom nehrali.
18. Pri použití v kúpeľni vždy po použití odpojte – blízkosť vody je nebezpečná aj vtedy, keď je spotrebič vypnutý.
19. Odporúča sa inštalácia zariadenia na zvyškový prúd (RCD) s maximálnym výkonom 30 mA. Poradte sa s elektrikárom.

ULOŽTE SI TIETO POKYNY

SERVIS DVOJIZOLOVANÝCH SPOTREBIČOV

1. Dvojito izolovaný spotrebič má namiesto uzemnenia dva izolačné systémy.
2. Neobsahuje uzemnenie ani nie je dodatočne montovaný. Servis môže vykonávať iba kvalifikovaný personál.
3. Náhradné diely musia byť identické s pôvodnými.
4. Spotrebič je označený "DVOJITÁ IZOLÁCIA" alebo symbolom štvorca v štvorci.
5. **UPOZORNENIE:** Nepoužívajte vodu v blízkosti vane, sprch, umývadiel ani iných nádob.
6. Poškodený napájací kábel musí vymeniť výrobca alebo kvalifikovaná osoba.

Bezpečnosť ALCI (len v USA a Kanade)

1. Spotrebič má polarizovanú zástrčku (o jeden kolík širší). Môže sa vložiť len jedným spôsobom. Ak sa nezmesťí, otočte ho. Ak sa stále nezmesťí, kontaktujte elektrikára.
2. Zariadenie je vybavené ochranným prvkom ALCI, ktorý dokáže zariadenie vypnúť za abnormálnych podmienok.
3. Zástrčka má tlačidlá TEST a RESET:
Test: stlačte TEST – objaví sa tlačidlo RESET.
Reset: odpoj, stlač RESET a zapoj späť.
4. Ak sa ALCI počas používania vypne, odpojte spotrebič, stlačte RESET a zapojte ho späť. Ak sa opäť vypne, kontaktujte servis.

ÚDRŽBA SPOTREBIČA

1. Pravidelne čistite prívod vzduchu suchou handričkou, vatovou tyčinkou alebo kefou. Pri čistení musí byť spotrebič vypnutý a odpojený zo zásuvky.
2. Neškriabte ani netlačte na diery nechtami ani ostrými predmetmi.
3. Nepoužívajte alkohol, odlakovač na nechty ani pracie prostriedky – môžu spôsobiť škody.
4. Nepokúšajte sa spotrebič opravovať alebo rozoberať sami.
5. Ak je šnúra zamotaná, narovnajete ju pred použitím.
6. Ak sa objavia akékoľvek známky poškodenia, okamžite prestaňte spotrebič používať a kontaktujte servis.

Informácie o likvidácii a recyklácii

Správna likvidácia tohto produktu (odpad z elektrických a elektronických zariadení) (Platné v krajinách s triedenými systémami odpadu)



Toto označenie na produkte alebo v dokumentácii znamená, že na konci jeho životnosti nesmie byť likvidovaný s bežným komunálnym odpadom.

Aby sa predišlo možnému poškodeniu životného prostredia alebo ľudského zdravia v dôsledku nekontrolovanej likvidácie odpadu, oddelte tento produkt od iných druhov odpadu a zabezpečte jeho zodpovednú recykláciu, ktorá podporuje udržateľné opätovné využívanie materiálových zdrojov.

Domáci používatelia by mali kontaktovať predajcu, kde produkt kúpili, alebo miestne úrady pre informácie o ekologických možnostiach recyklácie.

Podnikatelia by mali kontaktovať svojho dodávateľa a overiť si podmienky kúpnej zmluvy. Tento produkt nesmie byť likvidovaný spolu s iným komerčným odpadom.

Vlastnosti produktu

Vysokofrekvenčný bezkeľový motor

Nezávisle vyvinutý vysokorýchlostný bezkeľový motor Laifen s rýchlosťou 108 000 ot./min vytvára silný prúd vzduchu na rýchle sušenie vlasov.

Inteligentné tepelné riadenie

Prístroj má zabudovaný systém regulácie teploty, ktorý presne reguluje teplotu vzduchu a zabraňuje prehrievaniu a poškodeniu vlasov.

Základná "výživná" pripútanosť

Špeciálny Laifen nastaviteľ obsahuje penu s vysokou hustotou pre rýchle vstrebávanie esenciálnych olejov. V kombinácii s vysokorýchlostným prúdením vzduchu dodáva jemné olejové častice hlboko do vlasovej štruktúry a výrazne zlepšuje starostlivosť o vlasy.

Režim striedania teploty

Automaticky strieda studený a horúci vzduch každé 2 sekundy, čím zabraňuje prehrievaniu a chráni vaše vlasy.

Generátor záporných iónov

Vstavaný generátor produkuje záporné ióny, ktoré neutralizujú kladné náboje vo vlasoch, znižujú statickú elektrinu a zabraňujú krepovitosti.

Konštrukcia s redukciou hluku

Optimalizovaná motorická a hluková technológia znižuje frekvencie na úroveň nepostrehnuteľnú pre ľudské ucho, čím zlepšuje komfort používateľa.



Popis funkcie



Nastavenie výkonu a rýchlosti vzduchu

Prepnite hore/dole pre výber rýchlosti:



Vypnuto



Nízká
rychlost



Vysoká
rychlost



● Stiskněte jednou pro aktivaci:



Studený
vzduch



Teplý
vzduch



Horký
vzduch

● ● Dvojím stisknutím aktivujete: ■ Podržením aktivujete:



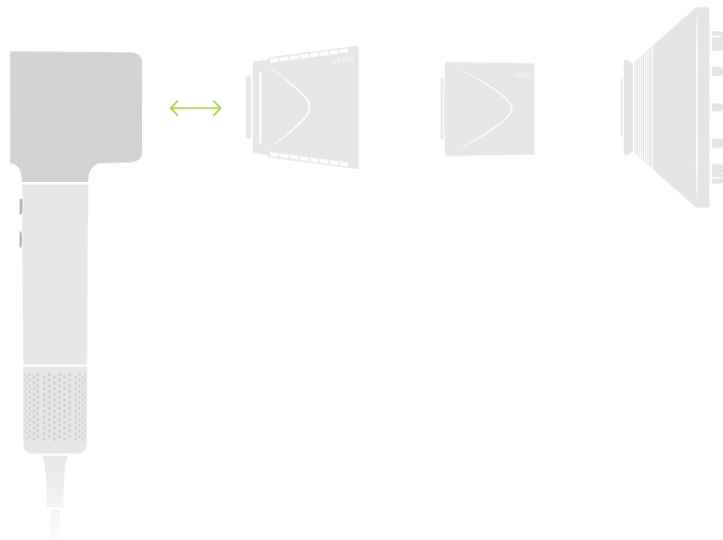
Pečující režim



Režim střídání
teplot

Použitie prílohy

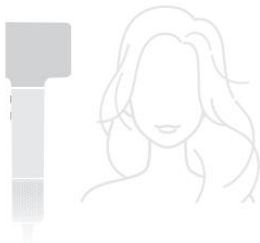
Ak je to potrebné, pripevnite magnetický stylingový nadstavec.



Návod na sušenie



Najprv si vlasy osušte uterákom.



Udržiavajte primeraný odstup medzi spotrebičom a vlasmi.

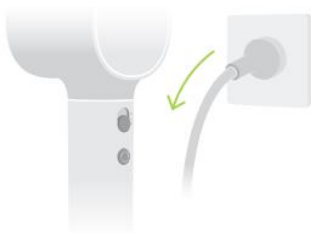


Začni od koreňov a postupne sa posúvaj až ku koncom.



Môžete použiť ruky alebo hrebeň, aby ste pomohli.

Čistenie a údržba



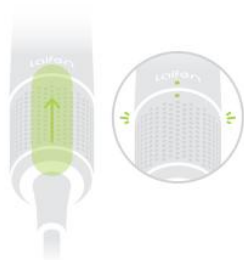
Pred čistením spotrebič vypnite a odpojte ho zo zásuvky.
*Filter pravidelne čistite, aby ste predišli upchatiu.



Sací filter je pripevnený magnetom – stiahni ho dole.



Vyčistite ho suchou handrou, kefou alebo podobným nástrojom.
* Nepoužívajte vodu.



Po vyčistení ho nasadte späť – budete počuť "cvaknutie".

Bežné chyby a riešenia

Rozpad	Možná príčina	Riešenie
Spotrebič sa nezapína; 3-farebný LED krúžok vypnutý	Napájanie nie je správne pripojené	1. Skontrolujte, či je napájací zdroj správne zapojený. 2. Skontrolujte istič a uistite sa, že tlačidlo reset je v normálnej (stlačenej) polohe. 3. Ak problém pretrváva, kontaktujte podporu (viď nižšie).
Motor nenašartuje; modré svetlo bliká	Aktivovaná ochrana proti prehriatiu	1. Vypnite zariadenie a počkajte 5-10 minút, kým ho opäť zapnete. 2. Ak problém pretrváva, kontaktujte podporu (viď nižšie).
Motor nenašartuje; Blikajúce žlté svetlo	Aktivovaný ochranný režim kvôli vnútornej chybe komponentu	1. Vypnite zariadenie a počkajte 5-10 minút, kým ho opäť zapnete. 2. Ak problém pretrváva, kontaktujte podporu (viď nižšie).
Motor nenašartuje; Červené svetlo bliká	Upchatý vstup alebo výstup vzduchu	1. Vyčistite vstupný filter a výstupný otvor, uistite sa, že nie sú upchaté, a potom zariadenie reštartujte. 2. Ak problém pretrváva, kontaktujte podporu (viď nižšie).
3-farebný LED krúžok nefunguje, ale motor beží normálne	Chybná LED kruhová doska plošných spojov	Kontaktujte podporu (viď nižšie).
Zariadenie sa spustí normálne, ale rýchlosť vzduchu ani teplotu nemôžete zmeniť	Poškodené ovládacie prvky	Kontaktujte podporu (viď nižšie).
Vykurovacie teleso sa zmení na červené	Porucha hlavnej riadiacej dosky alebo upchatý I/O	1. Vyčistite vstupný filter a výstupný otvor, uistite sa, že nie sú upchaté, a potom zariadenie reštartujte. 2. Ak problém pretrváva, kontaktujte podporu (viď nižšie).
Napájací kábel alebo zástrčka sa prehrieva	Poškodený kábel alebo uvoľnená zástrčka	1. Skúste použiť inú zásuvku a uistite sa, že je zástrčka správne zapojená. 2. Ak nájdete akékoľvek abnormality, kontaktujte prosím podporu (viď nižšie).
Počas používania je cítiť pálenie	Poškodené vnútorné komponenty	Kontaktujte podporu (viď nižšie).
Nedostatočný ohrev v režime horúceho vzduchu	Upchatý vstup vzduchu	1. Vyčistite vstupný filter a výstupný otvor, uistite sa, že nie sú upchaté, a potom zariadenie reštartujte. 2. Ak problém pretrváva, kontaktujte podporu (viď nižšie).

Zákaznícka podpora Laifen: csteam@laifentech.com

Politika vrátenia

Návraty

Doba vrátenia sa môže líšiť v závislosti od predpisov regiónu a obchodu, kde bola objednávka uskutočnená. Presný čas vrátenia nájdete na stránke nákupu objednávky alebo v informáciách obchodu. Ak máte akékoľvek otázky, kontaktujte zákaznícku podporu na csteam@laifentech.com.

Aby ste mali nárok na vrátenie peňazí, musíte:

- Vráťte zariadenie so všetkými priloženými doplnkami a darčekom.
- Vráťte ich v pôvodnom balení.
- Predložte platný doklad o kúpe.
- Uistite sa, že vybavenie aj príslušenstvo sú oprávnené na ďalší predaj.

Náklady na dopravu pri vrátení:

- V prípade vrátenia kvôli chybe zariadenia Laifen pokryje náklady na prepravu.
- Vrátenia z akéhokoľvek dôvodu okrem chýb zariadenia sú zodpovednosťou zákazníka a všetky náklady spojené s vrátením, vrátane poštovného, sú zodpovednosťou zákazníka.

Záruka a podpora

Laifen Limited 2-ročná záruka*

Laifen poskytuje dvojročnú obmedzenú záruku na fény. Ak vaše zariadenie prestane správne fungovať do dvoch rokov od dátumu kúpy kvôli chybe v materiáloch alebo spracovaní, zabezpečíme opravu alebo výmenu. Upozorňujeme, že v závislosti od dostupnosti zásob môže byť náhradný produkt v inej farbe alebo ekvivalentný model. Záruka platí len v krajine alebo regióne kúpy. Laifen Limited Warranty nijako neobmedzuje vaše zákonné práva podľa miestnych zákonov o ochrane spotrebiteľa. Rozsah záruky sa môže líšiť podľa regionálnych právnych požiadaviek.

Čo nie je kryté zárukou:

- Nákupy od neautorizovaných predajcov.
- Zariadenia s expirovanou záručnou lehotou.
- Zariadenia bez platného dokladu o kúpe.
- Zariadenia, ktoré boli upravené, upravené alebo opravené neoficiálnymi kanálmi.
- Zariadenia používané na iné účely než sušenie vlasov.
- Zariadenia používané na profesionálne alebo komerčné účely, alebo nad rámec "bežného domáceho používania" (viac ako dve hodiny denne).
- Poškodenie spôsobené používaním v rozpore s používateľskou príručkou.
- Škody spôsobené nesprávnym použitím alebo nehodou.
- Poškodenie spôsobené nadmerným používaním, ktoré nezodpovedá bežnému opotrebeniu.

Získajte odbornú pomoc od Laifenu

Ak máte ďalšie otázky ohľadom našich podmienok záruky alebo používania produktu, neváhajte nás kontaktovať e-mailom na csteam@laifentech.com.
. Vážime si vašu spätnú väzbu a radi vám pomôžeme.

Pre viac informácií o používaní produktov navštívte oficiálnu webovú stránku Laifen: www.laifentech.com

Značka: Shenzhen Shuye Technology Co., Ltd.

Adresa: Izba 1301, budova T7, Qianwan 1st Road č. 399, Qianhai Kerry Business Center, Nanshan, Shenzhen, Guangdong, Čína.

Ak potrebujete pomoc s riešením problémov s používaním produktu, využívaním iných služieb a podobne, kontaktujte nás prosím cez webovú stránku <https://www.neoxgroup.cz/kontakty/>

Záručná doba 2 roky od dátumu kúpy.

NEOX GROUP s. r. o., V Slavětín 2632/23, Praha 9 - Horní Počernice 193 00, Česká republika



NEOX GROUP s.r.o. www.neoxgroup.cz