



Laifen Neo Special Vysokorychlostní fén na vlasy

Manuál

DŮLEŽITÉ BEZPEČNOSTNÍ POKYNY

Při používání elektrických spotřebičů, zejména pokud jsou přítomny děti, je nutné vždy dodržovat základní bezpečnostní opatření, včetně následujících:

PŘED POUŽITÍM SI PŘEČTĚTE VŠECHNY POKYNY UCHOVÁVEJTE MIMO DOSAH VODY

NEBEZPEČÍ

Stejně jako u většiny elektrických spotřebičů jsou elektrické části pod napětím i tehdy, když je přístroj vypnutý. Pro snížení rizika úmrtí elektrickým proudem:

1. Po použití vždy ihned odpojte spotřebič ze zásuvky.
2. Nepoužívejte při koupání.
3. Nepokládejte ani neskladujte spotřebič tam, kde může spadnout nebo být stažen do vany či umyvadla.
4. Nevkládejte ani neházejte spotřebič do vody nebo jiné kapaliny.
5. Pokud spotřebič spadne do vody, ihned jej odpojte. Nesahejte do vody.

VAROVÁNÍ

Spotřebič, filtr a příslušenství obsahují magnety:

1. Tento spotřebič a některé oficiální doplňky obsahují magnetické prvky, které je třeba držet mimo zařízení a předměty citlivé na magnetické pole (např. kardiostimulátory, defibrilátory, karty s magnetickým proužkem a elektronická úložišť).

VAROVÁNÍ

Pro snížení rizika popálení, úrazu elektrickým proudem, požáru nebo zranění osob:

1. Nikdy nenechávejte spotřebič bez dozoru, pokud je zapojen do zásuvky.
2. Při používání v blízkosti dětí nebo osob se zdravotním omezením je nutný dohled.
3. Používejte spotřebič pouze k účelu uvedenému v uživatelské příručce. Nepoužívejte nepovolené příslušenství.
4. Nepoužívejte spotřebič, pokud má poškozený kabel nebo zástrčku, nefunguje správně, spadl nebo byl poškozen, nebo spadl do vody. Kontaktujte zákaznickou podporu pro kontrolu a opravu.
5. Udržujte kabel mimo horké povrchy. Neomotávejte kabel kolem spotřebiče.
6. Nikdy neblokuje ventilační otvory ani nepokládejte spotřebič na měkký povrch (např. postel nebo pohovku), kde by mohlo dojít k jejich zakrytí. Udržujte otvory bez prachu, vlasů apod.
7. Nepoužívejte během spánku.
8. Nevkládejte žádné předměty do otvorů spotřebiče.
9. Nepoužívejte venku ani v prostředí s aerosoly (spreji) nebo kyslíkem.
10. Nepoužívejte prodlužovací kabel.
11. Nesměřujte horký vzduch do očí ani na citlivé oblasti.
12. Příslušenství může být během používání horké – nechte jej vychladnout.

13. Nepokládejte spotřebič na žádný povrch během provozu.
14. Během používání držte vlasy mimo vstupy vzduchu.
15. Nepoužívejte s napěťovým měničem.
16. Není určeno pro osoby (včetně dětí) se sníženými fyzickými, smyslovými či mentálními schopnostmi bez dozoru nebo poučení.
17. Děti musí být pod dohledem, aby si se spotřebičem nehrály.
18. Při použití v koupelně po použití vždy odpojte – blízkost vody je nebezpečná i při vypnutém spotřebiči.
19. Doporučuje se instalace proudového chrániče (RCD) s maximem 30 mA. Konzultujte s elektrikářem.

USCHOVEJTE TYTO POKYNY

SERVIS DVOJITĚ IZOLOVANÝCH SPOTŘEBIČŮ

1. Dvojitě izolovaný spotřebič má dva izolační systémy místo uzemnění.
2. Neobsahuje uzemnění ani jej nelze dodatečně instalovat. Servis smí provádět pouze kvalifikovaný personál.
3. Náhradní díly musí být identické s původními.
4. Spotřebič je označen „DOUBLE INSULATION“ nebo symbolem čtverce v čtverci.
5. **VAROVÁNÍ:** Nepoužívejte v blízkosti van, sprch, umyvadel nebo jiných nádob s vodou.
6. Poškozený napájecí kabel musí být vyměněn výrobcem nebo kvalifikovanou osobou.

ALCI Bezpečnost (pouze USA a Kanada)

1. Spotřebič má polarizovanou zástrčku (jeden kolík širší). Lze ji zasunout pouze jedním způsobem. Pokud nesesí, otočte ji. Pokud stále nepasuje, kontaktujte elektrikáře.
2. Spotřebič je vybaven ochranným prvkem ALCI, který může při abnormálních podmínkách zařízení vypnout.
3. Zástrčka má tlačítka TEST a RESET:
Test: stiskněte TEST – tlačítko RESET vyskočí.
Reset: odpojte, stiskněte RESET a znovu zapojte.
4. Pokud ALCI během použití vypne, odpojte spotřebič, stiskněte RESET a znovu zapojte. Pokud vypne znovu, kontaktujte servis.

ÚDRŽBA SPOTŘEBIČE

1. Pravidelně čistěte vstup vzduchu suchým hadříkem, vatovou tyčinkou nebo kartáčkem. Při čištění musí být spotřebič vypnutý a odpojený.
2. Neškrábejte ani netlačte na otvory nehty nebo ostrými předměty.
3. Nepoužívejte alkohol, odlakovač ani čisticí prostředky – mohou způsobit poškození.
4. Nepokoušejte se spotřebič opravovat nebo rozebírat sami.
5. Pokud je kabel zamotaný, před použitím jej narovnejte.
6. Při jakýchkoli známkách poškození ihned přestaňte spotřebič používat a kontaktujte servis.

Informace o likvidaci a recyklaci

Správná likvidace tohoto výrobku (odpad z elektrických a elektronických zařízení)

(Platí v zemích se systémy tříděného odpadu)



Toto označení na výrobku nebo v jeho dokumentaci znamená, že po skončení životnosti nesmí být likvidován spolu s běžným komunálním odpadem.

Abyste předešli možnému poškození životního prostředí nebo lidského zdraví v důsledku nekontrolované likvidace odpadu, oddělte tento výrobek od ostatních druhů odpadu a zajistěte jeho odpovědnou recyklaci, která podpoří udržitelné opětovné využití materiálních zdrojů.

Domácí uživatelé by měli kontaktovat prodejce, u kterého výrobek zakoupili, nebo místní úřad, kde získají informace o možnostech ekologické recyklace.

Podnikatelé by měli kontaktovat svého dodavatele a zkontrolovat podmínky kupní smlouvy. Tento výrobek nesmí být likvidován spolu s jiným komerčním odpadem.

Vlastnosti produktu

Vysokorychlostní bezkartáčový motor

Nezávisle vyvinutý vysokorychlostní bezkartáčový motor Laifen s 108 000 ot./min vytváří silný proud vzduchu pro rychlé vysoušení vlasů.

Chytré řízení teploty

Spotřebič má vestavěný systém regulace teploty, který přesně řídí teplotu vzduchu a zabraňuje přehřátí a poškození vlasů.

Esenciální „Nourishing“ nástavec

Speciální nástavec Laifen obsahuje pěnu s vysokou hustotou pro rychlé vstřebávání esenciálních olejů. V kombinaci s vysokorychlostním proudem vzduchu dodává jemné částice oleje hluboko do vlasové struktury a výrazně zlepšuje péči o vlasy.

Režim střídání teploty

Automaticky střídá studený a horký vzduch každé 2 sekundy, čímž zabraňuje přehřívání a chrání vlasy.

Generátor záporných iontů

Vestavěný generátor produkuje záporné ionty, které neutralizují kladné náboje ve vlasech, snižují statickou elektřinu a zabraňují krepatění.

Konstrukce pro snížení hluku

Optimalizovaný motor a technologie tlumení hluku snižují frekvence na úroveň nepostřehnutelnou lidským uchem, což zlepšuje uživatelský komfort.



Popis funkcí



Nastavení výkonu a rychlosti vzduchu

Přepínáním nahoru/dolů volíte rychlost:



Vypnuto



Nízká
rychlost



Vysoká
rychlost



● Stiskněte jednou pro aktivaci:



Studený
vzduch



Teplý
vzduch



Horký
vzduch

● ● Dvojím stisknutím aktivujete: ■ Podržením aktivujete:



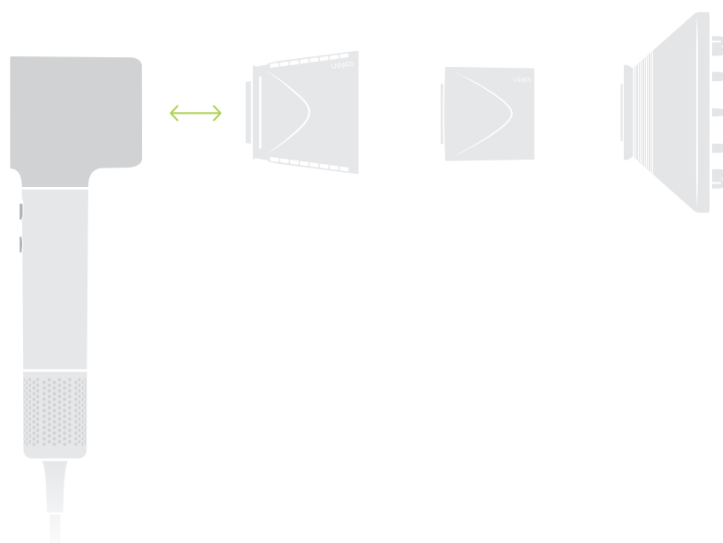
Pečující režim



Režim střídání
teplot

Použití nástavce

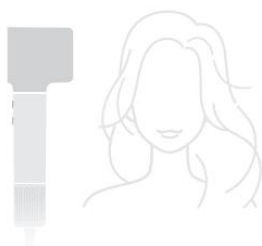
V případě potřeby připojte magnetický nástavec pro styling.



Pokyny k sušení



Nejprve osušte vlasy ručníkem.



Udržujte přiměřenou vzdálenost mezi přístrojem a vlasy.

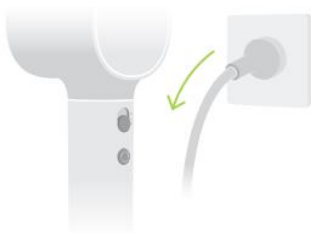


Začněte u kořínek a postupujte ke konečkům.



Pro pomoc můžete použít ruce nebo hřeben.

Čištění a údržba



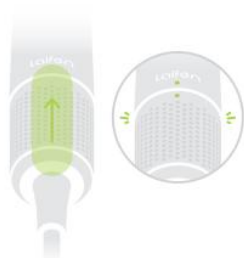
Před čištěním vypněte spotřebič a odpojte jej ze zásuvky.
*Filtr pravidelně čistěte, aby nedošlo k jeho ucpání.



Sací filtr je připevněn magnetem – stáhněte jej dolů.



Vyčistěte jej suchým hadříkem, kartáčkem nebo podobným nástrojem.
* Nepoužívejte vodu.



Po vyčištění nasadte zpět – uslyšíte „cvaknutí“.

Časté závady a řešení

Porucha	Možná příčina	Řešení
Spotřebič se nezapne; 3barevný LED kroužek nesvíí	Napájení není správně připojeno	1. Zkontrolujte, zda je napájení správně připojeno. 2. Zkontrolujte jistič a ujistěte se, že resetovací tlačítko je v normální (stisknuté) poloze. 3. Pokud problém přetrvává, kontaktujte podporu (viz níže).
Motor se nespustí; bliká modré světlo	Aktivována ochrana proti přehřátí	1. Vypněte zařízení a počkejte 5–10 minut před opětovným zapnutím. 2. Pokud problém přetrvává, kontaktujte podporu (viz níže).
Motor se nespustí; bliká žluté světlo	Aktivován ochranný režim kvůli vnitřní závadě komponent	1. Vypněte zařízení a počkejte 5–10 minut před opětovným zapnutím. 2. Pokud problém přetrvává, kontaktujte podporu (viz níže).
Motor se nespustí; bliká červené světlo	Ucpaný vstup nebo výstup vzduchu	1. Vyčistěte vstupní filtr a výstupní otvor, ujistěte se, že nejsou zablokované, a poté zařízení restartujte. 2. Pokud problém přetrvává, kontaktujte podporu (viz níže).
3barevný LED kroužek nefunguje, ale motor běží normálně	Vadná deska obvodu LED kroužku	Kontaktujte podporu (viz níže).
Zařízení se spustí normálně, ale nelze měnit rychlost vzduchu ani teplotu	Poškozené ovládací prvky	Kontaktujte podporu (viz níže).
Topné těleso se zbarví do červena	Porucha hlavní řídicí desky nebo ucpaný vstup/výstup	1. Vyčistěte vstupní filtr a výstupní otvor, ujistěte se, že nejsou zablokované, a poté zařízení restartujte. 2. Pokud problém přetrvává, kontaktujte podporu (viz níže).
Napájecí kabel nebo zástrčka se přehřívá	Poškozený kabel nebo uvolněná zástrčka	1. Zkuste použít jinou zásuvku a ujistěte se, že je zástrčka správně zapojená. 2. Pokud zjistíte jakékoli abnormality, kontaktujte podporu (viz níže).
Při používání je cítit spálenina	Poškozené vnitřní komponenty	Kontaktujte podporu (viz níže).
Nedostatečné zahřívání v režimu horkého vzduchu	Ucpaný vstup vzduchu	1. Vyčistěte vstupní filtr a výstupní otvor, ujistěte se, že nejsou zablokované, a poté zařízení restartujte. 2. Pokud problém přetrvává, kontaktujte podporu (viz níže).

Laifen Customer Support: csteam@laifentech.com

Zásady vrácení zboží

Vrácení zboží

Doba pro vrácení zboží se může lišit v závislosti na předpisech regionu a obchodu, kde byla objednávka vytvořena. Přesnou dobu pro vrácení naleznete na stránce nákupu objednávky nebo v informacích daného obchodu. V případě dotazů kontaktujte zákaznickou podporu na adrese csteam@laifentech.com.

Abyste měli nárok na vrácení peněz, musíte:

- Vrátit zařízení se všemi přiloženými doplňky a dárky.
- Vrátit je v původním obalu.
- Předložit platný doklad o nákupu.
- Zajistit, aby zařízení i doplňky byly způsobilé k dalšímu prodeji.

Náklady na dopravu při vrácení:

- V případě vrácení z důvodu vady zařízení hradí náklady na dopravu společnost Laifen.
- Vrácení z jakéhokoli jiného důvodu než vady zařízení je na odpovědnosti zákazníka a veškeré náklady spojené s vrácením, včetně poštovního, hradí zákazník.

Záruka a podpora

Omezená 2letá záruka Laifen*

Společnost Laifen poskytuje na vysoušeče vlasů omezenou záruku v délce 2 let. Pokud během dvou let od data nákupu vaše zařízení přestane správně fungovat v důsledku vady materiálu nebo zpracování, zajistíme opravu nebo výměnu. Upozorňujeme, že v závislosti na dostupnosti na skladě může být náhradní produkt v jiné barvě nebo se může jednat o ekvivalentní model. Záruka je platná pouze v zemi nebo regionu nákupu. Omezená záruka Laifen nijak neomezuje vaše zákonná práva vyplývající z místních předpisů na ochranu spotřebitele. Rozsah záruky se může lišit podle regionálních právních požadavků.

Na co se záruka nevztahuje:

- Nákupy od neautorizovaných prodejců.
- Zařízení s prošlou záruční dobou.
- Zařízení bez platného dokladu o koupi.
- Zařízení, která byla upravena, pozměněna nebo opravována neoficiálními cestami.
- Zařízení používaná k jinému účelu než k sušení vlasů.
- Zařízení používaná pro profesionální nebo komerční účely nebo nad rámec „běžného domácího používání“ (více než dvě hodiny denně).
- Poškození způsobené používáním v rozporu s uživatelskou příručkou.
- Poškození způsobené nesprávným používáním nebo nehodou.
- Poškození způsobené nadměrným používáním, které neodpovídá běžnému opotřebení.

Získejte odbornou pomoc od Laifen

Pokud máte další dotazy týkající se našich záručních podmínek nebo používání produktu, neváhejte nás kontaktovat e-mailem na adrese csteam@laifentech.com

. Vážíme si vaší zpětné vazby a rádi vám pomůžeme.

For more information on product usage, visit the official Laifen website: www.laifentech.com

Výrobce: Shenzhen Shuye Technology Co., Ltd.

Address: Room 1301, Building T7, Qianwan 1st Road No. 399, Qianhai Kerry Business Center, Nanshan, Shenzhen, Guangdong, China.

Potřebujete-li pomoci vyřešit problémy s používáním výrobku, využít další služby apod., spojte se s námi prostřednictvím webové stránky <https://www.neoxgroup.cz/kontakty/>

Záruční lhůta 2 roky od data nákupu.

NEOX GROUP s. r. o., V Slavětíně 2632/23, Praha 9 - Horní Počernice 193 00, Česká republika



NEOX GROUP s.r.o. www.neoxgroup.cz