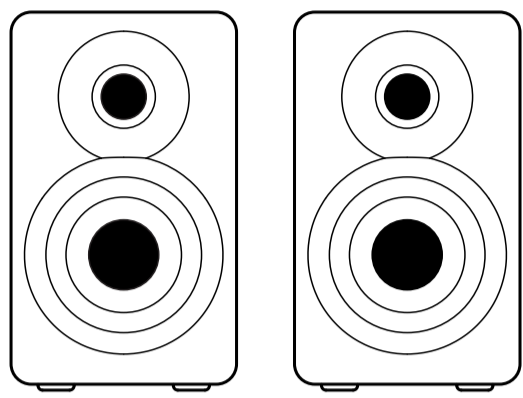


EDIFIER®

M60 Multimedia Speaker

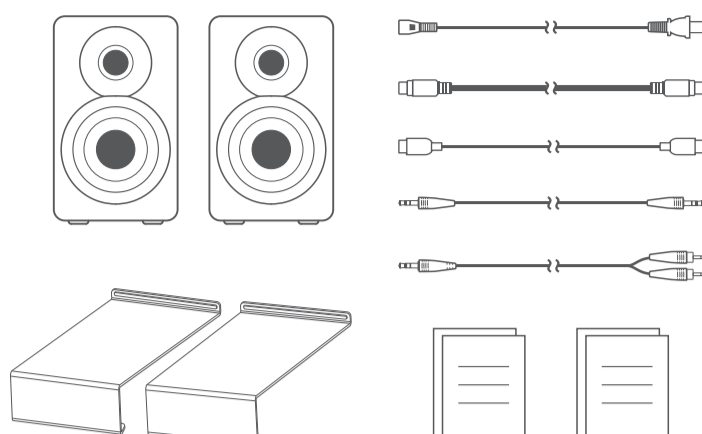


Quick Start Guide

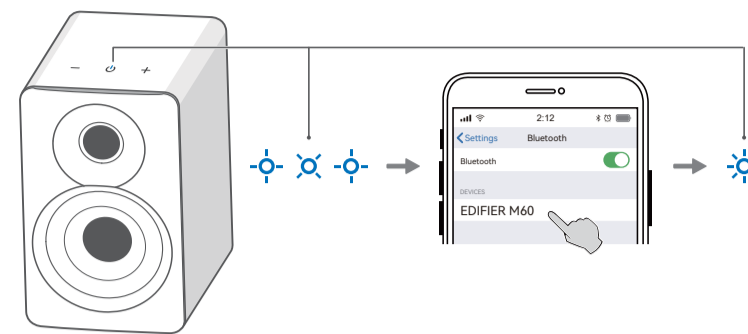
Model: EDF100074



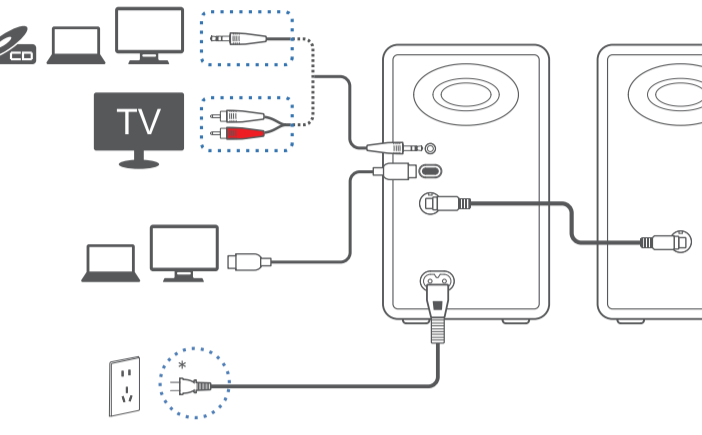
EN What's in the box? FR Contenu de la boîte ES Contenido de la caja DE Lieferumfang IT Contenuto della confezione PT Conteúdo da caixa NL Wat zit er in de doos? PL Zawartość pudełka CZ Co je v krabici? SK Čo je v krabici? DK Kassens indhold GR Τι υπάρχει στο κουτί? SV Vad finns i boksen? BG Какво има в кутията? RO Ce se află în cutie?



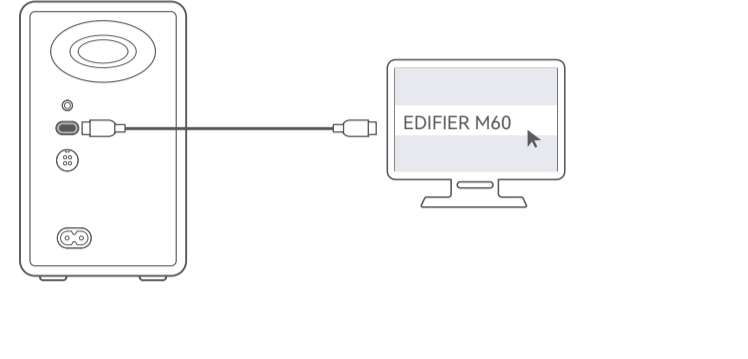
EN Bluetooth connection FR Connexion Bluetooth ES Conexión Bluetooth DE Bluetooth-Kopplung IT Connessione Bluetooth PT Ligação Bluetooth NL Bluetoothverbinding PL Podłączenie Bluetooth CZ Připojení Bluetooth SK Pripojenie k Bluetooth DK Bluetooth-forbindelse GR Συνδεδεση Bluetooth SV Bluetooth-anslutning BG Връзка Bluetooth RO Conexiune Bluetooth



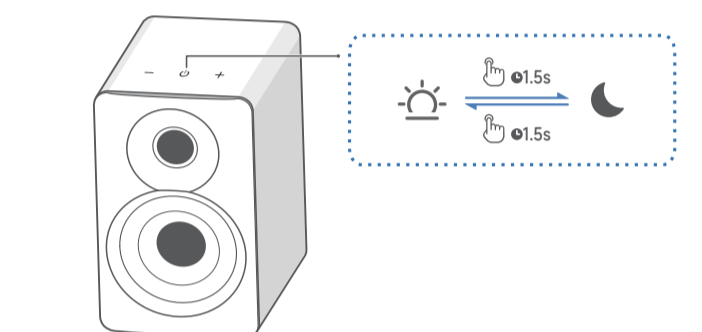
EN Cable connection FR Connexion par câble ES Conexión de cable DE Kabelverbindung IT Collegamento cavo PT Conexão via cabo NL Kabelverbinding PL Złącze kablowe CZ Připojení kabelu SK Káblové pripojenie DK Kabeltilslutning GR Συνδεδεση καλωδίου SV Kabelanslutning BG Кабелна връзка RO Conexiune cablu



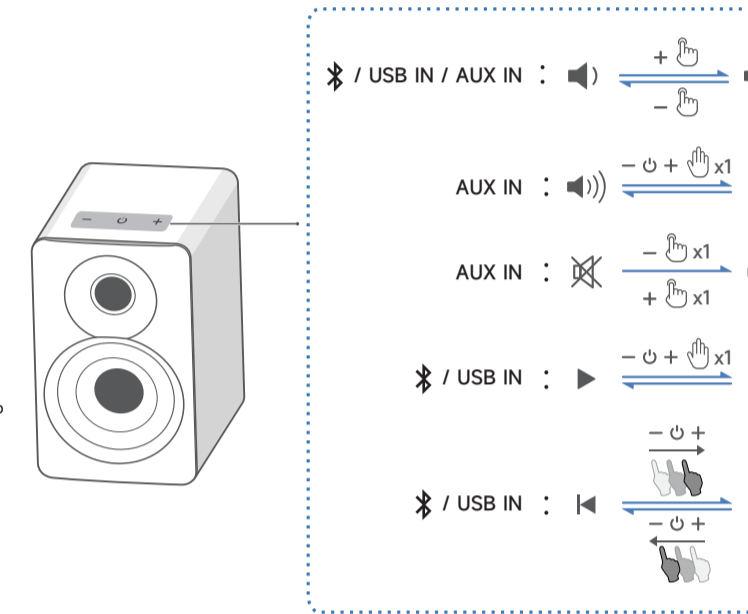
EN USB connection FR Connexion USB ES Conexión USB DE USB-Anschluss IT Collegamento USB PT Conexão USB NL USB-aansluiting PL Złącze USB CZ Připojení USB SK Pripojenie cez rozhranie USB DK USB-tilslutning GR Συνδεδεση USB SV USB-anslutning BG Връзка USB RO Conexiune USB



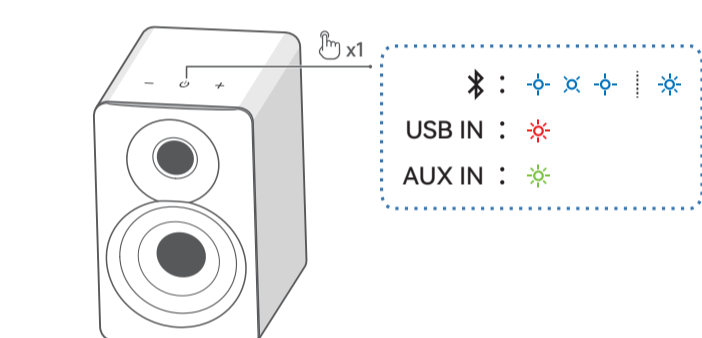
EN Standby & wake-up FR Veille et réactivation ES Espera y activación DE Standby & Wecken IT Standby e riattivazione PT Em espera e despertar NL Stand-by en wakker worden PL Tryb gotowości i budzenie CZ Pohotovostní režim a vzbuzení SK Pohotovostný režim a prebudenie DK Standby og vækning GR Αναμονή και αφύπνιση SV Standby och väckning BG Режим на готовност и събуждане RO În așteptare și la trezire



EN Play control FR Contrôle de lecture ES Control de reproducción DE Abspielsteuerung IT Controllo riproduzione PT Controle de reprodução NL Afspelerbediening PL Sterowanie odtwarzania CZ Ovládání přehrávání SK Ovládanie prehrávania DK Afspilingskontrol GR Έλεγχος αναπαραγωγής BR Operações de reprodução RO Control redare



EN Source selection FR Sélection de la source ES Selección de fuente DE Quellenauswahl IT Selezione sorgente PT Seleção de fonte NL Bron selectie PL Wybór źródła SK Výber zdroja SV Valjör källa BG Кабелна връзка RO Selectare sursă



EN Total output power (RMS): FR Puissance de sortie (RMS): ES Potencia total de salida (RMS): DE Gesamtleistung (RMS): IT Potenza totale di uscita (RMS): PT Potência total de saída (RMS): NL Totale uitgangsvermogen (RMS): PL Całkowita moc wyjściowa (RMS): CZ Celková výkonová kapacita (RMS): SK Celkový výkonový výkon (RMS): DK Total udgangeffekt (RMS): GR Συνολικό ισχύος (RMS): SV Total utgångseffekt (RMS): BG Обща изходна мощност (RMS): RO Putere totală de ieșire (RMS):

Table with 3 columns: EN, FR, ES, DE, IT, PT, NL, PL, CZ, SK, DK, GR, SV, BG, RO. Lists technical specifications for various models and modes.

Manual Edition 1.0, August 2024 IB-200-M06000-00

For more information, please visit our website:

www.edifier.com



@EdifierGlobal @Edifier_Global @Edifier_Global

EDIFIER ConneX app

Download on the App Store

GET IT ON Google Play

Edifier International Limited P.O. Box 6264 General Post Office Hong Kong

Tel: +852 2522 6989 Fax: +852 2522 1989 www.edifier.com © 2024 Edifier International Limited. All rights reserved. Printed in China

NOTICE: For the need of technical improvement and system upgrade, information contained herein may be slightly different from actual product. If any difference is found, the actual product prevails.

EN Note: Images are for illustrative purpose only and may differ from the actual product. The bundled USB connecting cable is for audio streaming only. Do not use it for device charging.

FR Remarque: Les images utilisées servent de référence uniquement, et peuvent ne pas correspondre au produit. Le câble de connexion USB fourni sert uniquement à la diffusion audio. Ne pas l'utiliser pour charger l'appareil.

ES Nota: Las imágenes utilizadas sirven de referencia únicamente, y pueden no corresponder al producto. El cable de conexión USB incluido es solamente para streaming de audio. No utilizarlo para cargar el dispositivo.

DE Hinweis: Die Abbildungen dienen ausschließlich zur Veranschaulichung und können vom tatsächlichen Produkt abweichen. Das mitgelieferte USB-Verbindungskabel ist nur für Audio-Streaming vorgesehen. Verwenden Sie es nicht zum Aufladen des Geräts.

IT Nota: Le immagini utilizzate servono di riferimento solo a scopo illustrativo e possono differire dal prodotto reale. Il cavo di collegamento USB incluso è destinato esclusivamente allo streaming audio. Non utilizzarlo per effettuare la ricarica del dispositivo.

PT Nota: As imagens aqui usadas são apenas ilustrativas e podem diferir do produto real. O cabo de conexão USB incluído funciona apenas para reprodução de áudio. Não o utilize para carregar o dispositivo.

NL Note: De afbeeldingen dienen uitsluitend ter verduidelijking en kunnen afwijken van het werkelijke product. De meegeleverde USB-kabel is alleen bedoeld voor het streamen van audio. Gebruik deze niet om apparaten op te laden.

PL Uwaga: Wykazywanie obrazów służy wyłącznie do celów ilustracyjnych i może różnić się od rzeczywistego produktu. Nie należy go używać do ładowania urządzeń.

CZ Poznámka: Obrázky jsou jen pro ilustraci a mohou se lišit od skutečného výrobku. Nečkejte, že budete používat kabel USB k nabití zařízení.

SK Poznámka: Obrázky sú len na porovnanie a môžu sa líšiť od skutočného výrobku. Nečakajte, že budete používať kábel USB na nabitie zariadenia.

DK Bemærk: Billederne er kun til illustrerende formål og kan afvige fra det egentlige produkt. Den medfælgende USB-tilslutningskabel er kun til streaming. Må ikke bruges til opladning af enheder.

GR Note: Οι εικόνες είναι μόνο επεξηγηματικές και ενδέχεται να διαφέρουν από το πραγματικό προϊόν. Το παρεχόμενο καλώδιο σύνδεσης USB προορίζεται μόνο για ροή ήχου. Μην το χρησιμοποιείτε για φόρτιση της συσκευής.

SV Notis: Bilderna är endast illustrerande och kan skilja sig från den verkliga produkten. Den förpackade USB-anslutningskabeln är endast till för ljudströmning. Använd inte den för att ladda enheter.

BG Забелжително: Изображенията са само за илюстративни цели и може да се различават от действителния продукт. Съпроводният USB кабел е предназначен само за предаване на звук. Не го използвайте за зареждане на устройствата.

RO Notă: Imaginile sunt doar în scop ilustrativ și pot fi diferite de produsul real. Cablul de conectare USB inclus este doar pentru streaming audio. Nu îl folosiți pentru încărcarea dispozitivelor.

EN Note: To connect the speaker to standby mode or work mode, tap and hold the "O" button on the speaker. FR Remarque: Pour faire passer le haut-parleur en mode veille ou en mode travail, maintenez le bouton «O» du haut-parleur enfoncé.

ES Nota: Para poner el altavoz en modo espera o modo de funcionamiento, mantenga pulsado el botón «O» en el altavoz.

DE Hinweis: Um den Lautsprecher in den Standby- oder Arbeitsmodus zu versetzen, halten Sie die Taste „O“ am Lautsprecher gedrückt.

IT Nota: Per passare l'altoparlante alla modalità standby o alla modalità lavoro, tenere premuto il pulsante "O" sull'altoparlante.

PT Nota: Para alternar o modo do alto-falante para espera ou operação, toque e mantenha pressionado o botão "O" no dispositivo.

NL Note: Om de luidspreker naar standby-modus of werkmodus te schakelen, tik u op de knop "O" op de luidspreker en houdt u die ingedrukt.

PL Uwaga: Aby przełączyć głośnik w tryb czuwania lub tryb pracy, dotknij i przytrzymaj przycisk „O” na głośniku.

CZ Poznámka: Chcet přepnout reproduktor do pohotovostního nebo funkčního režimu, stiskněte a podržte tlačítko „O” na reproduktoru.

SK Poznámka: Ak chcete reproduktor prepnúť do pohotovostného alebo pracovného režimu, na reproduktore kliknite na tlačidlo „O” a podržte ho niekoľko sekúnd.

DK Note: For at skifte højttaleren til standbytilstand eller drifttilstand, tryk på knappen "O" på højttaleren for at skifte højttaleren til standbytilstand eller drifttilstand.

GR Note: Για να αλλάξετε το ήχο σε λειτουργία αναμονής ή σε κατάσταση λειτουργίας, πατήστε παρατεταμένα το κουμπί "O" στο ηχείο.

SV Notis: För att ändra högtalaren till standbyläge eller arbetsläge, klicka på och håll kvar knappen "O" på högtalaren.

BG Забелжително: За да пренаточите високоговорителя в режим на готовност или работен режим, докоснете и задържите бутона „O” на високоговорителя.

RO Notă: Pentru a comuta boxa în modul stand by sau în modul de funcționare, apăsați și mențineți apăsat butonul „O” de pe boxă.

EN Note: PIN code for connection is "0000" if needed. FR Remarque: Le code PIN pour la connexion est "0000" si nécessaire.

ES Nota: El código PIN para la conexión es "0000" si es necesario.

DE Hinweis: Die PIN-Code zur Verbindung ist "0000", falls erforderlich.

IT Nota: Il codice PIN per il collegamento è "0000" se necessario.

PT Nota: O código PIN para o coligamento é "0000" se necessário.

NL Note: De pin code voor het koppelen is "0000", indien nodig.

PL Uwaga: Kod PIN do podłączenia to "0000".

CZ Poznámka: Při připojení, PIN do podpojení je "0000".

SK Poznámka: Ak chcete pripojiť, PIN do pripojenia je "0000".

DK Note: PIN-koden for tilslutning er "0000", hvis krævet.

GR Note: Ο κωδικός PIN για τη σύνδεση είναι "0000" αν χρειαστεί.

SV Notis: PIN-koden för anslutning är "0000", om det behövs.

BG Забелжително: PIN кодът за връзка е "0000", ако е необходимо.

RO Notă: PIN-ul pentru conectare este "0000", dacă este necesar.

EN Note: To disconnect from the current Bluetooth device, tap and hold the "O" and "+" buttons on the speaker for 1.5 seconds. FR Remarque: Pour se déconnecter de l'appareil Bluetooth actuel, appuyez et maintenez les touches «O» et «+» du haut-parleur pendant 1,5 seconde.

ES Nota: Para desconectar de la corriente dispositivo Bluetooth actual, toque y mantenga presionados los botones "O" y "+" del altavoz durante 1,5 segundos.

DE Hinweis: Um die Verbindung zum aktuellen Bluetooth-Gerät zu trennen, halten Sie die Tasten „O“ und „+“ am Lautsprecher 1,5 Sekunden lang gedrückt.

IT Nota: Per disconnettersi dal dispositivo Bluetooth attuale, toccare e tenere premuti i tasti "O" e "+" sull'altoparlante per 1,5 secondi.

PT Nota: Para desconectar-se do dispositivo Bluetooth atual, toque e mantenha pressionados os botões "O" e "+" do alto-falante por 1,5 segundos.

NL Note: Om de verbinding met het huidige Bluetooth-apparaat te verbreken, tik u op de knoppen "O" en "+" op de luidspreker en houdt u die 1,5 seconden ingedrukt.

PL Uwaga: Aby zerwać połączenie z aktualnym urządzeniem Bluetooth, przytrzymaj przyciski „O” i „+” na głośniku przez 1,5 sekundy.

CZ Poznámka: Aby ukončit spojení s aktuálním připojeným zařízením Bluetooth, stiskněte a podržte tlačítka „O” a „+” na głośniku po dobu 1,5 sekundy.

SK Poznámka: Aby ukončiť spojenie s aktuálnym pripojeným zariadením Bluetooth, stlačte a podržte tlačidlá „O” a „+” na głośniku po dobu 1,5 sekundy.

DK Note: For at afbryde forbindelsen til det aktuelle Bluetooth-udrustning, tryk på og hold begge knapper "O" og "+" på højttaleren i 1,5 sekunder.

GR Note: Για να διακοπεί η τρέχουσα σύνδεση Bluetooth, πατήστε παρατεταμένα το κουμπί "O" και "+" στο ηχείο για 1,5 δευτερόλεπτα.

SV Notis: För att avbryta förbindelsen till det aktuella Bluetooth-utrustningen, tryk på och håll kvar knapperna "O" och "+" på högtalaren i 1,5 sekunder.

BG Забелжително: За да прекъснете връзката с текущото Bluetooth устройство, докоснете и задържите бутоните „O” и „+” на високоговорителя за 1,5 секунди.

RO Notă: Pentru a întrerupe conexiunea cu dispozitivul Bluetooth actual, apăsați și mențineți apăsați butonul „O” și „+” timp de 1,5 secunde.

EN Note: To disconnect from the current Bluetooth device, tap and hold the "O" and "-" buttons on the speaker for 1.5 seconds. FR Remarque: Pour se déconnecter de l'appareil Bluetooth actuel, appuyez et maintenez les touches «O» et «-» du haut-parleur pendant 1,5 seconde.

ES Nota: Para desconectar de la corriente dispositivo Bluetooth actual, toque y mantenga presionados los botones "O" y "-" del altavoz durante 1,5 segundos.

DE Hinweis: Um die Verbindung zum aktuellen Bluetooth-Gerät zu trennen, halten Sie die Tasten „O“ und „-“ am Lautsprecher 1,5 Sekunden lang gedrückt.

IT Nota: Per disconnettersi dal dispositivo Bluetooth attuale, toccare e tenere premuti i tasti "O" e "-" sull'altoparlante per 1,5 secondi.

PT Nota: Para desconectar-se do dispositivo Bluetooth atual, toque e mantenha pressionados os botões "O" e "-" do alto-falante por 1,5 segundos.

NL Note: Om de verbinding met het huidige Bluetooth-apparaat te verbreken, tik u op de knoppen "O" en "-" op de luidspreker en houdt u die 1,5 seconden ingedrukt.

PL Uwaga: Aby zerwać połączenie z aktualnym urządzeniem Bluetooth, przytrzymaj przyciski „O” i „-” na głośniku przez 1,5 sekundy.

CZ Poznámka: Aby ukončit spojení s aktuálním připojeným zařízením Bluetooth, stiskněte a podržte tlačítka „O” a „-” na głośniku po dobu 1,5 sekundy.

SK Poznámka: Aby ukončiť spojenie s aktuálnym pripojeným zariadením Bluetooth, stlačte a podržte tlačidlá „O” a „-” na głośniku po dobu 1,5 sekundy.

DK Note: For at afbryde forbindelsen til det aktuelle Bluetooth-udrustning, tryk på og hold begge knapper "O" og "-" på højttaleren i 1,5 sekunder.

GR Note: Για να διακοπεί η τρέχουσα σύνδεση Bluetooth, πατήστε παρατεταμένα το κουμπί "O" και "-" στο ηχείο για 1,5 δευτερόλεπτα.

SV Notis: För att avbryta förbindelsen till det aktuella Bluetooth-utrustningen, tryk på och håll kvar knapperna "O" och "-" på högtalaren i 1,5 sekunder.

BG Забелжително: За да прекъснете връзката с текущото Bluetooth устройство, докоснете и задържите бутоните „O” и „-” на високоговорителя за 1,5 секунди.

RO Notă: Pentru a întrerupe conexiunea cu dispozitivul Bluetooth actual, apăsați și mențineți apăsați butonul „O” și „-” timp de 1,5 secunde.

EN Note: To disconnect from the current Bluetooth device, tap and hold the "O" and "+" buttons on the speaker for 1.5 seconds. FR Remarque: Pour se déconnecter de l'appareil Bluetooth actuel, appuyez et maintenez les touches «O» et «+» du haut-parleur pendant 1,5 seconde.

ES Nota: Para desconectar de la corriente dispositivo Bluetooth actual, toque y mantenga presionados los botones "O" y "+" del altavoz durante 1,5 segundos.

DE Hinweis: Um die Verbindung zum aktuellen Bluetooth-Gerät zu trennen, halten Sie die Tasten „O“ und „+“ am Lautsprecher 1,5 Sekunden lang gedrückt.

IT Nota: Per disconnettersi dal dispositivo Bluetooth attuale, toccare e tenere premuti i tasti "O" e "+" sull'altoparlante per 1,5 secondi.

PT Nota: Para desconectar-se do dispositivo Bluetooth atual, toque e mantenha pressionados os botões "O" e "+" do alto-falante por 1,5 segundos.

NL Note: Om de verbinding met het huidige Bluetooth-apparaat te verbreken, tik u op de knoppen "O" en "+" op de luidspreker en houdt u die 1,5 seconden ingedrukt.

PL Uwaga: Aby zerwać połączenie z aktualnym urządzeniem Bluetooth, przytrzymaj przyciski „O” i „+” na głośniku przez 1,5 sekundy.

CZ Poznámka: Aby ukončit spojení s aktuálním připojeným zařízením Bluetooth, stiskněte a podržte tlačítka „O” a „+” na głośniku po dobu 1,5 sekundy.

SK Poznámka: Aby ukončiť spojenie s aktuálnym pripojeným zariadením Bluetooth, stlačte a podržte tlačidlá „O” a „+” na głośniku po dobu 1,5 sekundy.

DK Note: For at afbryde forbindelsen til det aktuelle Bluetooth-udrustning, tryk på og hold begge knapper "O" og "+" på højttaleren i 1,5 sekunder.

GR Note: Για να διακοπεί η τρέχουσα σύνδεση Bluetooth, πατήστε παρατεταμένα το κουμπί "O" και "+" στο ηχείο για 1,5 δευτερόλεπτα.

SV Notis: För att avbryta förbindelsen till det aktuella Bluetooth-utrustningen, tryk på och håll kvar knapperna "O" och "+" på högtalaren i 1,5 sekunder.

BG Забелжително: За да прекъснете връзката с текущото Bluetooth устройство, докоснете и задържите бутоните „O” и „+” на високоговорителя за 1,5 секунди.

RO Notă: Pentru a întrerupe conexiunea cu dispozitivul Bluetooth actual, apăsați și mențineți apăsați butonul „O” și „+” timp de 1,5 secunde.

EN Note: To disconnect from the current Bluetooth device, tap and hold the "O" and "-" buttons on the speaker for 1.5 seconds. FR Remarque: Pour se déconnecter de l'appareil Bluetooth actuel, appuyez et maintenez les touches «O» et «-» du haut-parleur pendant 1,5 seconde.

ES Nota: Para desconectar de la corriente dispositivo Bluetooth actual, toque y mantenga presionados los botones "O" y "-" del altavoz durante 1,5 segundos.

DE Hinweis: Um die Verbindung zum aktuellen Bluetooth-Gerät zu trennen, halten Sie die Tasten „O“ und „-“ am Lautsprecher 1,5 Sekunden lang gedrückt.

IT Nota: Per disconnettersi dal dispositivo Bluetooth attuale, toccare e tenere premuti i tasti "O" e "-" sull'altoparlante per 1,5 secondi.

PT Nota: Para desconectar-se do dispositivo Bluetooth atual, toque e mantenha pressionados os botões "O" e "-" do alto-falante por 1,5 segundos.

NL Note: Om de verbinding met het huidige Bluetooth-apparaat te verbreken, tik u op de knoppen "O" en "-" op de luidspreker en houdt u die 1,5 seconden ingedrukt.

PL Uwaga: Aby zerwać połączenie z aktualnym urządzeniem Bluetooth, przytrzymaj przyciski „O” i „-” na głośniku przez 1,5 sekundy.

CZ Poznámka: Aby ukončit spojení s aktuálním připojeným zařízením Bluetooth, stiskněte a podržte tlačítka „O” a „-” na głośniku po dobu 1,5 sekundy.

SK Poznámka: Aby ukončiť spojenie s aktuálnym pripojeným zariadením Bluetooth, stlačte a podržte tlačidlá „O” a „-” na głośniku po dobu 1,5 sekundy.

DK Note: For at afbryde forbindelsen til det aktuelle Bluetooth-udrustning, tryk på og hold begge knapper "O" og "-" på højttaleren i 1,5 sekunder.

GR Note: Για να διακοπεί η τρέχουσα σύνδεση Bluetooth, πατήστε παρατεταμένα το κουμπί "O" και "-" στο ηχείο για 1,5 δευτερόλεπτα.

SV Notis: För att avbryta förbindelsen till det aktuella Bluetooth-utrustningen, tryk på och håll kvar knapperna "O" och "-" på högtalaren i 1,5 sekunder.

BG Забелжително: За да прекъснете връзката с текущото Bluetooth устройство, докоснете и задържите бутоните „O” и „-” на високоговорителя за 1,5 секунди.

RO Notă: Pentru a întrerupe conexiunea cu dispozitivul Bluetooth actual, apăsați și mențineți apăsați butonul „O” și „-” timp de 1,5 secunde.

EN Note: To disconnect from the current Bluetooth device, tap and hold the "O" and "+" buttons on the speaker for 1.5 seconds. FR Remarque: Pour se déconnecter de l'appareil Bluetooth actuel, appuyez et maintenez les touches «O» et «+» du haut-parleur pendant 1,5 seconde.

ES Nota: Para desconectar de la corriente dispositivo Bluetooth actual, toque y mantenga presionados los botones "O" y "+" del altavoz durante 1,5 segundos.

DE Hinweis: Um die Verbindung zum aktuellen Bluetooth-Gerät zu trennen, halten Sie die Tasten „O“ und „+“ am Lautsprecher 1,5 Sekunden lang gedrückt.

IT Nota: Per disconnettersi dal dispositivo Bluetooth attuale, toccare e tenere premuti i tasti "O" e "+" sull'altoparlante per 1,5 secondi.

PT Nota: Para desconectar-se do dispositivo Bluetooth atual, toque e mantenha pressionados os botões "O" e "+" do alto-falante por 1,5 segundos.

NL Note: Om de verbinding met het huidige Bluetooth-apparaat te verbreken, tik u op de knoppen "O" en "+" op de luidspreker en houdt u die 1,5 seconden ingedrukt.

PL Uwaga: Aby zerwać połączenie z aktualnym urządzeniem Bluetooth, przytrzymaj przyciski „O” i „+” na głośniku przez 1,5 sekundy.

CZ Poznámka: Aby ukončit spojení s aktuálním připojeným zařízením Bluetooth, stiskněte a podržte tlačítka „O” a „+” na głośniku po dobu 1,5 sekundy.

SK Poznámka: Aby ukončiť spojenie s aktuálnym pripojeným zariadením Bluetooth, stlačte a podržte tlačidlá „O” a „+” na głośniku po dobu 1,5 sekundy.

DK Note: For at afbryde forbindelsen til det aktuelle Bluetooth-udrustning, tryk på og hold begge knapper "O" og "+" på højttaleren i 1,5 sekunder.

GR Note: Για να διακοπεί η τρέχουσα σύνδεση Bluetooth, πατήστε παρατεταμένα το κουμπί "O" και "+" στο ηχείο για 1,5 δευτερόλεπτα.

SV Notis: För att avbryta förbindelsen till det aktuella Bluetooth-utrustningen, tryk på och håll kvar knapperna "O" och "+" på högtalaren i 1,5 sekunder.

BG Забелжително: За да прекъснете връзката с текущото Bluetooth устройство, докоснете и задържите бутоните „O” и „+” на високоговорителя за 1,5 секунди.

RO Notă: Pentru a întrerupe conexiunea cu dispozitivul Bluetooth actual, apăsați și mențineți apăsați butonul „O” și „+” timp de 1,5 secunde.

EN Note: To disconnect from the current Bluetooth device, tap and hold the "O" and "-" buttons on the speaker for 1.5 seconds. FR Remarque: Pour se déconnecter de l'appareil Bluetooth actuel, appuyez et maintenez les touches «O» et «-» du haut-parleur pendant 1,5 seconde.

ES Nota: Para desconectar de la corriente dispositivo Bluetooth actual, toque y mantenga presionados los botones "O" y "-" del altavoz durante 1,5 segundos.

DE Hinweis: Um die Verbindung zum aktuellen Bluetooth-Gerät zu trennen, halten Sie die Tasten „O“ und „-“ am Lautsprecher 1,5 Sekunden lang gedrückt.

IT Nota: Per disconnettersi dal dispositivo Bluetooth attuale, toccare e tenere premuti i tasti "O" e "-" sull'altoparlante per 1,5 secondi.

PT Nota: Para desconectar-se do dispositivo Bluetooth atual, toque e mantenha pressionados os botões "O" e "-" do alto-falante por 1,5 segundos.

NL Note: Om de verbinding met het huidige Bluetooth-apparaat te verbreken, tik u op de knoppen "O" en "-" op de luidspreker en houdt u die 1,5 seconden ingedrukt.

PL Uwaga: Aby zerwać połączenie z aktualnym urządzeniem Bluetooth, przytrzymaj przyciski „O” i „-” na głośniku przez 1,5 sekundy.

CZ Poznámka: Aby ukončit spojení s aktuálním připojeným zařízením Bluetooth, stiskněte a podržte tlačítka „O” a „-” na głośniku po dobu 1,5 sekundy.

SK Poznámka: Aby ukončiť spojenie s aktuálnym pripojeným zariadením Bluetooth, stlačte a podržte tlačidlá „O” a „-” na głośniku po dobu 1,5 sekundy.

DK Note: For at afbryde forbindelsen til det aktuelle Bluetooth-udrustning, tryk på og hold begge knapper "O" og "-" på højttaleren i 1,5 sekunder.

GR Note: Για να διακοπεί η τρέχουσα σύνδεση Bluetooth, πατήστε παρατεταμένα το κουμπί "O" και "-" στο ηχείο για 1,5 δευτερόλεπτα.

SV Notis: För att avbryta förbindelsen till det aktuella Bluetooth-utrustningen, tryk på och håll kvar knapperna "O" och "-" på högtalaren i 1,5 sekunder.

BG Забелжително: За да прекъснете връзката с текущото Bluetooth устройство, докоснете и задържите бутоните „O” и „-” на високоговорителя за 1,5 секунди.

RO Notă: Pentru a întrerupe conexiunea cu dispozitivul Bluetooth actual, apăsați și mențineți apăsați butonul „O” și „-” timp de 1,5 secunde.

EN Note: To disconnect from the current Bluetooth device, tap and