

Belangrijkste onderdelen

Zie afbeelding A.

- 1 Motoreenheid
- 2 Knop voor hoogteverstelling
- 3 Infrarood sensor
- 4 Display
- 5 Onderstel
- 6 Voedingsadapter
- 7 Afstandsbediening
- 8 Batterijvak
- 9 Rooster voor
- q Ventilatorblad
- w Rooster achter
- e Borgring (2x)
- r Knop ventilatorblad
- t Schroef (M3 x 8 mm)
- y Haakse schroevendraaier
- u Knoopcelbatterij

Installatie van het product

Zie afbeelding B - F.

Installatie van de afstandsbediening

Zie, ktorá sa ohýba G.

Het product inschakelen

Zie afbeelding H.

Gebruik van het product

Zie afbeelding I.

Instellen van de producthoogte

Zie afbeelding J.

Reinigen

Zie afbeelding K.

Reinig het product om de 3 maanden.

Volledige handling

Scan de QR-code voor de volledige handleiding of bezoek de website: manuals.duux.com/Whisper3

Zentrale Bestandteile

Siehe Abbildung A.

- 1 Motoreinheit
- 2 Taste für die Höheneinstellung
- 3 Infrarot sensor
- 4 Anzeige
- 5 Basismodul
- 6 Netzadapter
- 7 Fernbedienung
- 8 Batteriefach
- 9 Frontgitter
- q 9HQWL0DWRU3/4JHO
- w Hinteres Gitter
- e Sicherungsring (2x)
- r 9HQWL0DWRU_n3/4JHOKDOWHUXQJ
- t Schraube (M3 x 8 mm)
- y Winkelschraubendreher
- u Akkuzelle

Installation des Produktes

Siehe die Abbildungen B – F.

Installieren der Fernbedienung

Siehe Abbildung G.

Das Produkt einschalten

Siehe Abbildung H.

Das Produkt verwenden

Siehe Abbildung I.

Die Höhe des Produkts einstellen

Sudca Siehe Abbildung

Reinigung

Siehe Abbildung K.

Reinige das Produkt alle 3 Monate.

Vollständiges Handbuch

Für die vollständige Anleitung können Sie entweder den QR-Code scannen oder die Website besuchen: manuals.duux.com/Whisper3

Componentes principales

Ver imagen A.

- 1 Unidad de motor
- 2 Botón de ajuste de altura
- 3 Sensor de infrarrojos
- 4 Pantalla
- 5 Unidad de base
- 6 Adaptador de corriente
- 7 Mando a distancia
- 8 Compartimento de la batería
- 9 Rejilla frontal
- q Aspa del ventilador
- w Rejilla trasera
- e \$QLOOR GH LMDFL y Q
- r Rosca de las aspas del ventilador
- t Tornillo (M3 x 8 mm)
- y Destornillador angular
- u Pila

Instalación del producto

Ver imágenes B - F.

Instalación del mando a distancia

Ver imagen G.

Encender el aparato

Ver imagen H.

Uso del producto.

Ver imagen I.

Ajuste de la altura del producto

Ver imagen J.

Limpieza

Ver imagen K.

Limpe el producto cada 3 meses.

Manuálne completo

Para acceder al manual completo, escanee el código QR o visite el sitio web: manuals.duux.com/Whisper3

Hlavné strany

Voir l'image A.

- 1 Unité moteur
- 2 Bouton de réglage de la hauteur
- 3 Capteur infrarouge
- 4 Écran
- 5 Unité de base
- 6 Adaptateur
- 7 Télécommande
- 8 Compartiment de batterie
- 9 Grille avant
- q Pale de ventilateur
- w Grille arrière
- e Bague de verrouillage (2x)
- r Bouton de pale de ventilateur
- t Vis (M3 x 8 mm)
- y Tournevis d'angle
- u Batterie cellulaire

Installer le produit

Voir les images B – F.

Installer la télécommande

Voir l'image G.

Allumer le produit

Voir l'image H.

Utilisation du produit

Voir l'image I.

Réglage de la hauteur du produit

Voir l'image J.

Nettoyage

Voir l'image K.

Nettoyez le produit tous les 3 mois.

Manuel complet

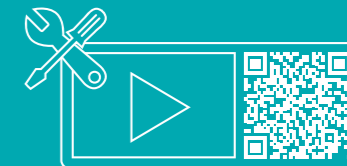
Pour le manuel complet, scannez le code QR ou visitez le site web : manuals.duux.com/Whisper3

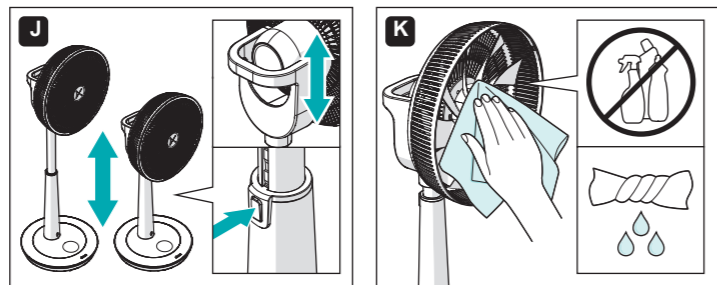
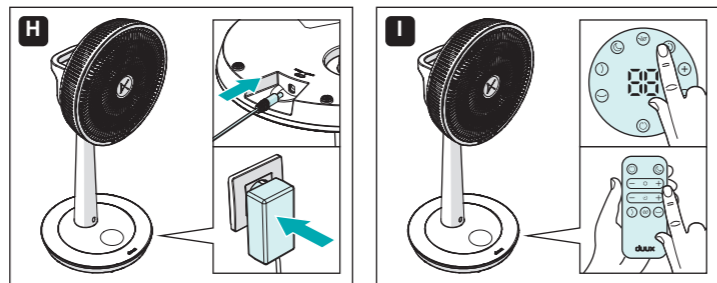
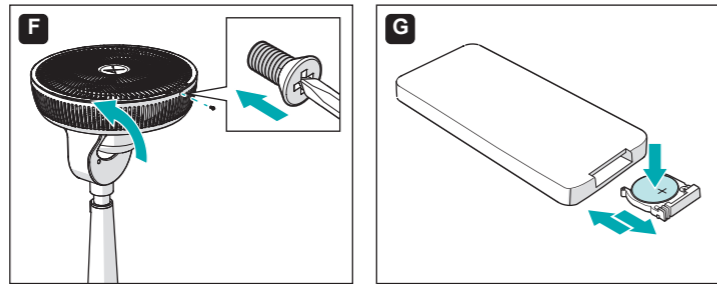
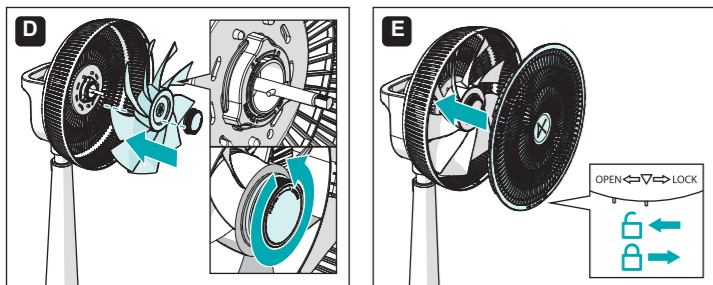
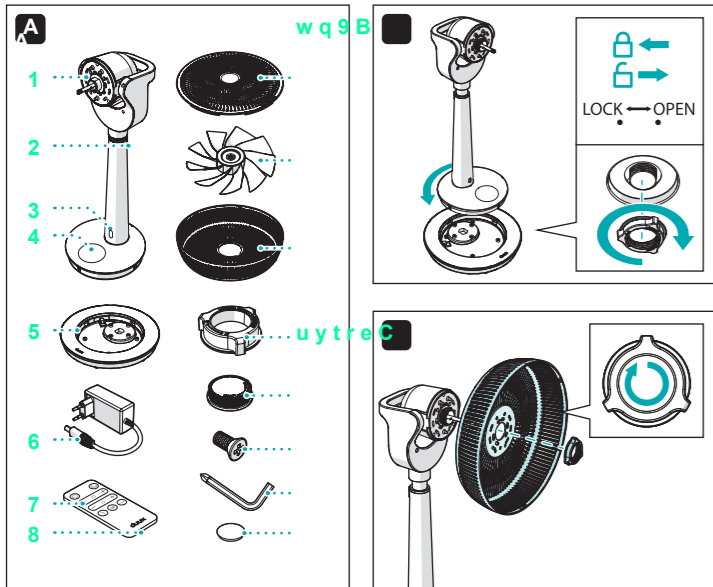


Whisper 3

Fanúšik

Rýchly štartovací sprievodca | snelstartgids |
kurzanleitung guía de inicio rápido | Guide de
démarrage rapide





Ikony

- i Vertikálna oscilácia
- o Nočný režim
- p Režim prirodzeného vetra
- a časovač
- s Zvýšenie
- d Horizontálna oscilácia
- f Power/stand-by
- g Pokles
- h Režim bežného vetra

Iconen

- i Vertikálny švih
- o Nachtstand
- p Natuurlijke bries-modus
- a časovač
- s Verhogen
- d Horizontálny švih
- f Aanzetten/stand-by
- g Verlagen
- h Standaard bries-modus

Ikonen

- i Vertikale Rotation
- o Nacht-Modus
- p Modus Natürliche Brise
- a časovač
- s Mehr
- d Horizontálna rotácia
- f Ein-Aus/Stand-by
- g Weniger
- h Normaler Windmodus

Iconos

- i Oscilación vertical
- o Modo Noche
- p Modo Brisa natural
- a Temporizador
- s Aumentar
- d Oscilación horizontal
- f Encendido/en espera
- g Disminuir
- h Modo Brisa normal

Icones

- i Oscillation verticale
- o Mode nuit
- p Mode vent naturel
- a Minuterie
- s Augmenter
- d Oscilación horizontal
- f Mise en route/mise en veille
- g Diminuer
- h Režim vetrania normálny

Hlavné časti

Pozri obrázok A.

- 1 Motorová jednotka
- 2 Tlačidlo na nastavenie výšky
- 3 Infračervený senzor
- 4 Displej
- 5 Základná jednotka
- 6 Napájací adaptér
- 7 Diaľkové ovládanie
- 8 Batériový priestor
- 9 Predná maska chladiča
- q Ventilátorová lopatka
- w Zadná maska chladiča
- e Uzamykací krúžok (2x)
- r gombík lopatky ventilátora
- t skrutka (M3 x 8 mm)
- y Uholový skrutkovač
- u Cell batéria

Inštalácia produktu

Pozri obrázok B – F.

Inštalácia diaľkového ovládača

Pozri obrázok G.

Zapnutie produktu

Pozri obrázok H.

Použitie súčiny

Pozri obrázok I.

Nastavenie výšky produktu

Pozri obrázok J.

Čistenie

Pozri obrázok K.

Produkt čistite každé 3 mesiace.

Plný manuál

Pre kompletný manuál naskenujte QR kód alebo navštívte webovú stránku:
manuals.duux.com/Whisper3

DUUX

Navrhnuté v Holandsku spoločnosťou Duux BV, Duux BV, P.O. Box 145, 5400 AC Uden Holandsko, www.duux.com 2026 Duux. Všetky práva vyhradené. DUUX® je ochranná známka spoločnosti Duux BV, registrovaná v EÚ a ďalších krajinách. Uvedená značka patrí výlučne príslušným vlastníkom.

6SHFL FDWLRQV DUH VXEMHFW WR PRGL FDWLRQ ZLWKRXW QRWLFH

