

Belangrijkste onderdelen

Zie afbeelding A.

- 1 Motoreenheid
- 2 Knop voor hoogteverstelling
- 3 Infrarevoluční senzor
- 4 Display
- 5 Onderstel
- 6 Voedingsadapter
- 7 Afstandsbediening
- 8 Batterijvak
- 9 Rooster voor
- q Ventilatorblad
- w Rooster achter
- e Borgring (2x)
- r Knop ventilatorblad
- t Schroef (M3 × 8 mm)
- y Haakse schroevendraaier
- u Knoopcelbatterij

Installatie van het product

Zústala jsem v B - F.

Installatie van de afstandsbediening

Zie přepájí G.

Het product inschakelen

Zie afbeelding H.

Gebruik van het product

Zienně jsem to udělal.

Instellen van de producthoogte

Zie afbeelding J.

Reinigen

Zie afbeelding K.

Reinig het product om de 3 maanden.

Volledige handling

Scan de QR-code voor de volledige handleiding of bezoek de website: manuals.duux.com/Whisper3

Zentrale Bestandteile

Siehe Abbildung A.

- 1 Motoreinheit
- 2 Taste für die Höheneinstellung
- 3 Infrarot-senzor
- 4 Anzeige
- 5 Basismodul
- 6 Netzadapter
- 7 Fernbedienung
- 8 Batteriefach
- 9 Frontgitter
- q 9HQWL0DWRU3/4JHO
- w Hinteres Gitter
- e Sicherungsring (2x)
- r 9HQWL0DWRU_n3/4JHOKDOWHUXQJ
- t Schraube (M3 × 8 mm)
- y Winkelschraubendreher
- u Akkuzelle

Installation des Produktes

Siehe die Abbildungen B – F.

Installieren der Fernbedienung

Siehe Abbildung G.

Das Produkt einschalten

Siehe Abbildung H.

Das Produkt verwenden

Siehe Abbildung I.

Die Höhe des Produkts einstellen

Soudce Siehe Abbildung .

Reinigung

Siehe Abbildung K.

Reinige das Produkt alle 3 Monate.

Vollständiges Handbuch

Für die vollständige Anleitung können Sie entweder den QR-Code scannen oder die Website besuchen: manuals.duux.com/Whisper3

Componentes principales

Ver imagen A.

- 1 Unidad de motor
- 2 Botón de ajuste de altura
- 3 Sensor de infrarrojos
- 4 Pantalla
- 5 Unidad de base
- 6 Adaptador de corriente
- 7 Mando a distancia
- 8 Compartimento de la batería
- 9 Rejilla frontal
- q Aspa del ventilador
- w Rejilla trasera
- e \$QLOOR GH LMDFL y Q
- r Rosca de las aspas del ventilador
- t Tornillo (M3 × 8 mm)
- y Destornillador angular
- u Pilas

Instalación del producto

Ver imágenes B - F.

Instalación del mando a distancia

Ver imagen G.

Encender el aparato

Ver imagen H.

Uso del producto.

Ver imagen I.

Ajuste de la altura del producto

Ver imagen J.

Limpieza

Ver imagen K.

Limpe el producto cada 3 meses.

Manuálini completo

Para acceder al manual completo, escanee el código QR o visite el sitio web: manuals.duux.com/Whisper3

Hlavní strany

Voir l'image A.

- 1 Unité moteur
- 2 Bouton de réglage de la hauteur
- 3 Kapitan infrarohe
- 4 Écran
- 5 Unité de base
- 6 Adaptateur
- 7 Télécommande
- 8 Compartiment de batterie
- 9 Grille avant
- q Pale de ventilateur
- w Grille arrière
- e Bague de verrouillage (2x)
- r Bouton de pale de ventilateur
- t Vis (M3 × 8 mm)
- y Tournevis d'angle
- u Batterie cellulaire

Installer le produit

Voir les images B – F.

Installer la télécommande

Voir l'image G.

Allumer le produit

Voir l'image H.

Utilisation du produit

Vyprávějte si obrázek I.

Réglage de la hauteur du produit

Voir l'image J.

Nettoyage

Voir l'image K.

Nettoyez le produit tous les 3 mois.

Manuelni komplet

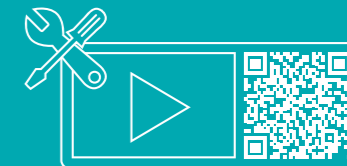
Pour le manuel complet, scannez le code QR ou visitez le site web : manuals.duux.com/Whisper3

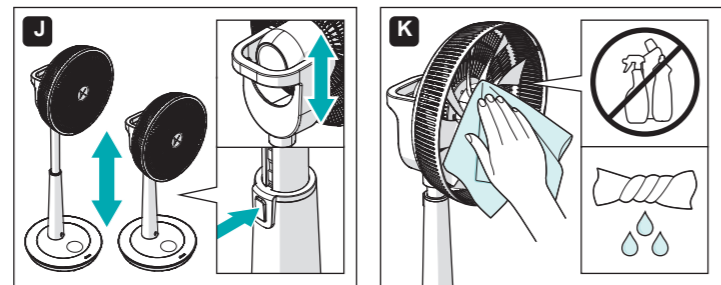
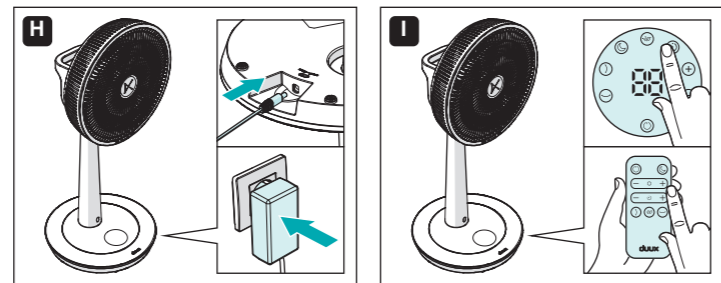
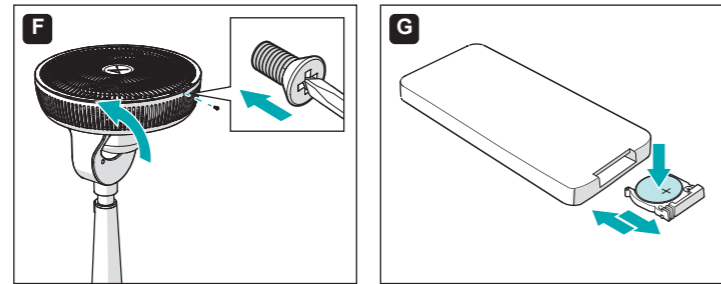
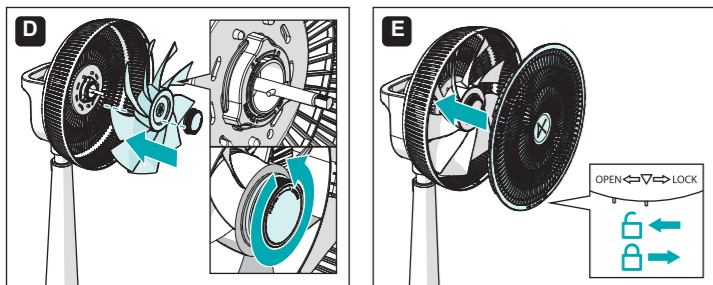
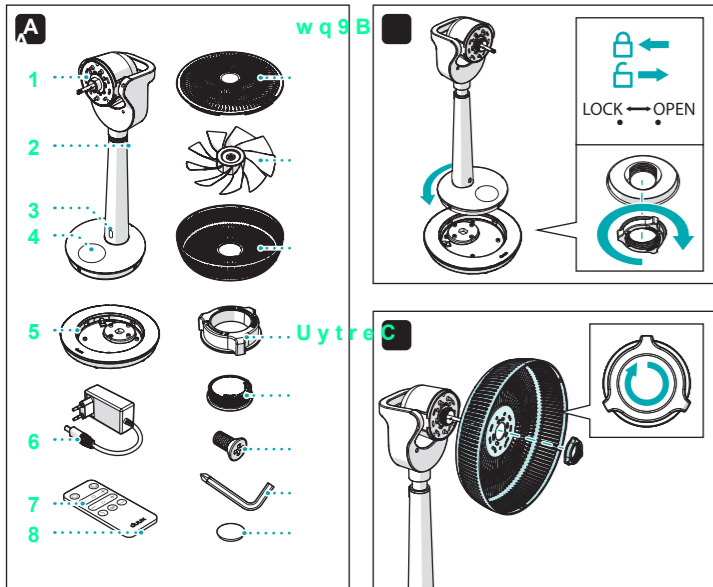


Whisper 3

Ventilátor

Průvodce rychlým startem | snelstartgids |
kurzanleitung guía de inicio rápido | Guide de
démarrage rapide





Ikony

- i Vertikální oscilace
- o Noční režim
- p Přirozený režim větru
- a časovač
- s Zvýšení
- d Horizontální oscilace
- f Proud/pohotovost
- g Pokles
- h Režim běžného větru

Iconen

- i Vertikální swing
- o Nachtstand
- p Natuurlijke bries-modus
- a časovač
- s Verhogen
- d Horizontální swing
- f Aanzetten/stand-by
- g Verlagen
- h Standaard bries-modus

Ikonen

- i Vertikale Rotatie
- o Nacht-Modus
- p Modus Natürliche Brise
- a časovač
- s Mehr
- d Horizontální rotace
- f Ein-Aus/Stand-by
- g Weniger
- h Normaler Windmodus

Iconos

- i Oscilación vertical
- o Modo Noche
- p Modo Brisa natural
- a Temporizador
- s Aumentar
- d Oscilación horizontal
- f Encendido/en espera
- g Disminuir
- h h Modo Brisa normal

Icones

- i Oscilace vertikálne
- o Mode nuit
- p Režim větrání naturel
- a Minuterie
- s Augmenter
- d Oscilace horizontálné
- f Mise en route/mise en veille
- g Diminuer
- h h Režim větrání normální

Hlavní části

Viz obrázek A.

- 1 Motorová jednotka
- 2 Tlačítko pro nastavení výšky
- 3 Infračervený senzor
- 4 Displej
- 5 Základní jednotka
- 6 Napájecí adaptér
- 7 Dálkové ovládání
- 8 Bateriový prostor
- 9 Přední maska chladiče
- q Ventilátorová lopatka
- w Zadní maska chladiče
- e Uzamykací kroužek (2x)
- r knoflík lopatek r
- t šroub (M3 × 8 mm)
- y Úhlový šroubovák
- u Cell baterie

Instalace produktu

Viz obrázek B – F.

Instalace dálkového ovladače

Viz obrázek G.

Zapnutí produktu

Viz obrázek H.

Použití součinu

Viz obrázek I.

Nastavení výšky produktu

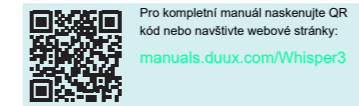
Viz obrázek J.

Čištění

Viz obrázek K.

Produkt čistěte každé 3 měsíce.

Pině manuální



DUUX
 Navrženo v Nizozemsku firmou Duux BV. Duux BV, P.O. Box 145, 5400 AC Uden, Nizozemsko, www.duux.com 2026 Duux. Všechna práva vyhrazena. DUUX® je ochranná známka společnosti Duux BV, registrovaná v EU a dalších zemích. Uvedená značka patří výhradně příslušným vlastníkům.

6SHFL FDWLRQV DUH VXEMHFW WR PRGL FDWLRQ ZLWKRXW QRWLFH

