

Belangrijkste onderdelen

Zie afbeelding A.

- 1 Motoreenheid
- 2 Verlengbuis
- 3 Onderstel
- 4 Bedieningspaneel
- 5 Batterijklepje
- 6 Dockaansluiting*
- 7 Dock*
- 8 Knoopcelbatterij
- 9 Afstandsbediening
- 10 Rooster voor
- 11 Ventilatorblad
- 12 Rooster achter
- 13 Borgring
- 14 Knop ventilatorblad
- 15 Schroef (M3 x 8 mm)
- 16 Voedingsadapter
- 17 Bundel met batterijen*
- 18 Schroevendraaier

*Dock en batterijen zijn standaard inbegrepen bij de modellen DXCF75-79 / 88-89 / 102-103. Voor andere modellen zijn dock en batterijen afzonderlijk verkrijgbaar. Kijk op www.duux.com voor beschikbaarheid en wederverkopers.

Plaatsen van de batterijen

Zie afbeelding B.

Installatie van het product

Zie afbeelding C - G.

Installatie van de afstandsbediening

Zie afbeelding H.

Het product inschakelen

Zie afbeelding I.

Installeren van de Duux-app**

Scan de QR-code om de Duux-app te installeren. Volg de instructies in de app om het koppelproces te voltooien.



**De wifi-functie is alleen beschikbaar voor de volgende modellen: DXCF70-79 / 100-105.

Gebruik van het product

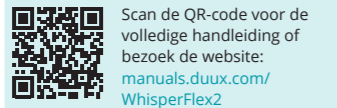
Zie afbeelding J.

Reinigen

Zie afbeelding K.

Reinig het product om de 3 maanden.

Volledige handleiding



Scan de QR-code voor de volledige handleiding of bezoek de website: manuals.duux.com/WhisperFlex2

Zentrale Bestandteile

Siehe Abbildung A.

- 1 Motoreinheit
- 2 Verlängerungsrohr
- 3 Basismodul
- 4 Interaktionsfeld
- 5 Akkusatzabdeckung
- 6 Anschluss Aufladestation*
- 7 Aufladestation*
- 8 Knopfzelle
- 9 Fernbedienung
- 10 Frontgitter
- 11 Ventilatorflügel
- 12 Hinteres Gitter
- 13 Sicherungsring
- 14 Ventilatorflügelhalterung
- 15 Schraube (M3 x 8 mm)
- 16 Netzadapter
- 17 Akkusatz*
- 18 Schraubendreher

*Die Aufladestation und der Akkusatz sind bei den Modellen DXCF75-79 / 88-89 / 102-103 standardmäßig enthalten. Für andere Modelle sind die Aufladestation und der Akkusatz separat erhältlich. Händler und Verfügbarkeiten findest du auf www.duux.com.

Einsetzen des Akkusatzes

Siehe Abbildung B.

Installation des Produktes

Siehe die Abbildungen C - G.

Installieren der Fernbedienung

Siehe Abbildung H.

Das Produkt einschalten

Siehe Abbildung I.

Installation der Duux-App**

Scanne den QR-Code, um die Duux-App zu installieren. Folge den Anweisungen in der App, um den Kopplungsprozess abzuschließen.



**Die WLAN-Funktion ist nur bei den Modellen DXCF70-79 / 100-105 verfügbar.

Das Produkt verwenden

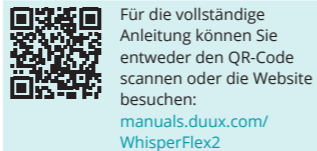
Siehe Abbildung J.

Reinigung

Siehe Abbildung K.

Reinige das Produkt alle 3 Monate.

Vollständiges Handbuch



Für die vollständige Anleitung können Sie entweder den QR-Code scannen oder die Website besuchen: manuals.duux.com/WhisperFlex2

Componentes principales

Ver imagen A.

- 1 Unidad de motor
- 2 Tubo prolongador
- 3 Unidad de base
- 4 Panel interactivo
- 5 Tapa de la batería
- 6 Conector de base*
- 7 Base*
- 8 Pila de botón
- 9 Mando a distancia
- 10 Rejilla frontal
- 11 Aspa del ventilador
- 12 Rejilla trasera
- 13 Anillo de fijación
- 14 Rosca de las aspas del ventilador
- 15 Tornillo (M3 x 8 mm)
- 16 Adaptador de corriente
- 17 Batería*
- 18 Destornillador

* La base y la batería se incluyen de serie con los modelos DXCF75-79 / 88-89 / 102-103. Para otros modelos, la base y la batería están disponibles por separado. Consulte en www.duux.com la disponibilidad y los distribuidores.

Instalación de la batería

Ver imagen B.

Instalación del producto

Ver imágenes C - G.

Instalación del mando a distancia

Ver imagen H.

Encender el aparato

Ver imagen I.

Instalación de la aplicación Duux**

Escanee el código QR para instalar la aplicación Duux y siga las instrucciones de la aplicación para completar el proceso de emparejamiento.



**La función wifi solo está disponible en los modelos DXCF70-79 / 100-105.

Uso del producto.

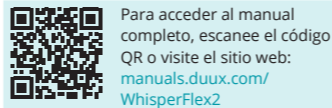
Ver imagen J.

Limpieza

Ver imagen K.

Limpie el producto cada 3 meses.

Manual completo



Para acceder al manual completo, escanee el código QR o visite el sitio web: manuals.duux.com/WhisperFlex2

Parties principales

Voir l'image A.

- 1 Unité moteur
- 2 Tube d'extension
- 3 Unité de base
- 4 Panneau interactif
- 5 Couvercle de batterie
- 6 Connecteur de station d'accueil*
- 7 Station d'accueil*
- 8 Pile bouton
- 9 Télécommande
- 10 Grille avant
- 11 Pale de ventilateur
- 12 Grille arrière
- 13 Bague de verrouillage
- 14 Bouton de pale de ventilateur
- 15 Vis (M3 x 8 mm)
- 16 Adaptateur
- 17 Batterie*
- 18 Tournevis

*La station d'accueil et la batterie sont incluses en standard avec les modèles DXCF75-79 / 88-89 / 102-103. Pour les autres modèles, la station d'accueil et la batterie sont disponibles séparément. Consultez www.duux.com pour connaître la disponibilité et les revendeurs.

Installation de la batterie

Voir l'image B.

Installer le produit

Voir les images C - G.

Installer la télécommande

Voir l'image H.

Allumer le produit

Voir l'image I.

Installation de l'application Duux**

Scannez le code QR pour installer l'application Duux. Suivez les instructions de l'application pour effectuer le processus d'appairage.



**La fonction Wi-Fi est uniquement disponible sur les modèles DXCF70-79 / 100-105.

Utilisation du produit

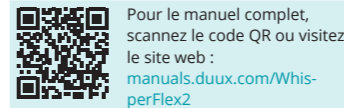
Voir l'image J.

Nettoyage

Voir l'image K.

Nettoyez le produit tous les 3 mois.

Manuel complet

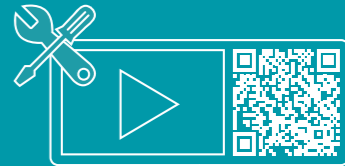


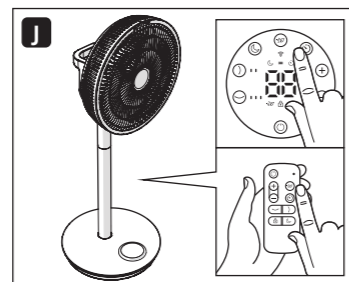
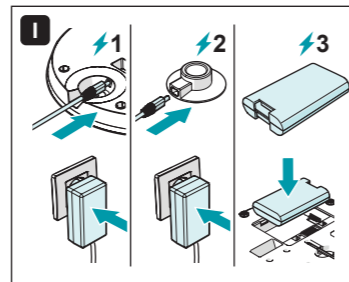
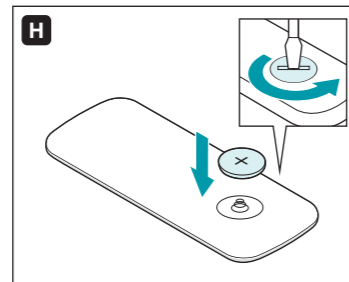
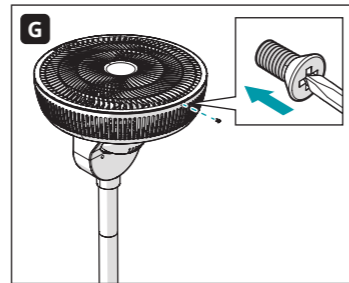
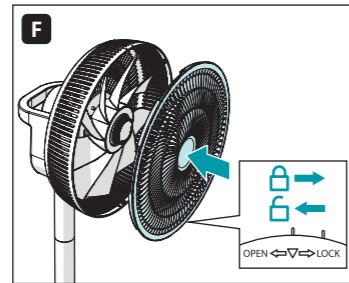
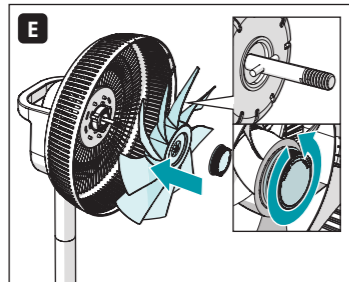
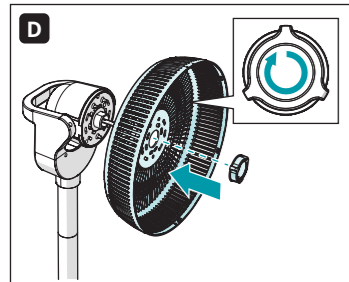
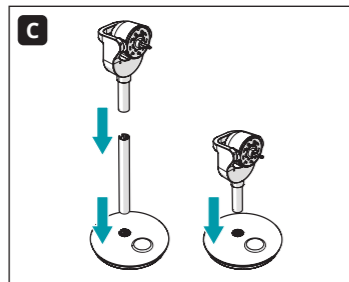
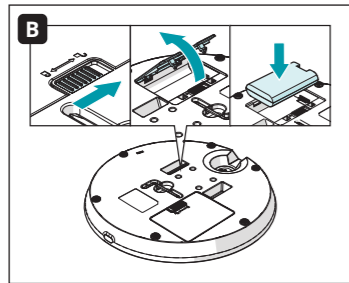
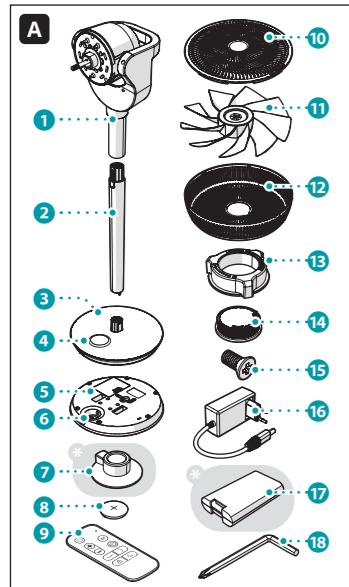
Pour le manuel complet, scannez le code QR ou visitez le site web : manuals.duux.com/WhisperFlex2

Whisper Flex 2

Portable fan

quick start guide | snelstartgids | kurzanleitung
guía de inicio rápido | guide de démarrage rapide





Ikonen

- 19 Vertikale Drehung
- 20 Nacht-Modus
- 21 Modus Natürliche Brise
- 22 Timer
- 23 Mehr
- 24 Horizontale Drehung
- 25 Ein-Aus/Stand-by
- 26 Weniger
- 27 Kindersicherung

Icons

- 19 Vertical swing
- 20 Night mode
- 21 Natural wind mode
- 22 Timer
- 23 Increase
- 24 Horizontal swing
- 25 Power/stand-by
- 26 Decrease
- 27 Child lock

Iconen

- 19 Verticale swing
- 20 Nachtstand
- 21 Natuurlijke bries-modus
- 22 Timer
- 23 Verhogen
- 24 Horizontale swing
- 25 Aanzetten/stand-by
- 26 Verlagen
- 27 Kinderslot

Ikones

- 19 Oscilación vertical
- 20 Modo Noche
- 21 Modo Brisa natural
- 22 Temporizador
- 23 Aumentar
- 24 Oscilación horizontal
- 25 Encendido/en espera
- 26 Disminuir
- 27 Bloqueo de seguridad infantil

Icônes

- 19 Oscillation verticale
- 20 Mode nuit
- 21 Mode vent naturel
- 22 Minuterie
- 23 Augmenter
- 24 Oscillation horizontale
- 25 Mise en route/mise en veille
- 26 Diminuer
- 27 Verrouillage enfant

EN

Main parts
See image A.

- 1 Motor unit
- 2 Extension tube
- 3 Base unit
- 4 Interaction panel
- 5 Battery pack cover
- 6 Dock connector*
- 7 Dock*
- 8 Button cell battery
- 9 Remote control
- 10 Front grill
- 11 Fan blade
- 12 Rear grill
- 13 Locking ring
- 14 Fan blade knob
- 15 Screw (M3 x 8 mm)
- 16 Power adapter
- 17 Battery pack*
- 18 Screwdriver

*The dock and battery pack are included as standard with models DXCF75-79 / 88-89 / 102-103. For other models, the dock and battery pack are available separately. Check www.duux.com for availability and resellers.

Installing the battery pack
See image B.

Installing the product
See image C - G.

Installing the remote control
See image H.

Switching on the product
See image I.

Installing the Duux app**

Scan the QR code to install the Duux app. Follow the instructions in the app on how to complete the pairing process.



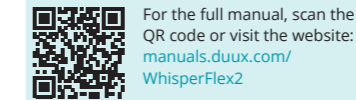
**The Wi-Fi function is only available for models DXCF70-79 / 100-105.

Using the product
See image J.

Cleaning
See image K.

Clean the product every 3 months.

Full manual



DUUX®

Designed in The Netherlands by Duux BV.
Duux BV, P.O. Box 145, 5400 AC Uden Netherlands, www.duux.com
© 2026 Duux. All rights reserved.
DUUX® is a trademark of Duux BV,
registered in the EU and other countries.
The brand cited belongs exclusively to the respective owners.
Specifications are subject to modification without notice.



Version 2.0