

**Belangrijkste onderdelen**Zie afbeelding **A**.

- 1 Bedieningspaneel
- 2 Bedieningspaneel
- 3 Rooster voor
- 4 Onderstel deel 1
- 5 Onderstel deel 2
- 6 Handgreep
- 7 Externe opslag
- 8 Rooster achter
- 9 Netsnoer
- 10 Afstandsbediening
- 11 Batterijvak
- 12 CR2032 knoopcelbatterij

\*Niet beschikbaar voor modelnummers DXTF30 en DXTF31

\*\*Alleen beschikbaar voor modelnummers DXTF10, DXTF11, DXTF12, DXTF10UK en DXTF910UK

**Installatie van het product**Zie de afbeeldingen **B** en **C**.**Installatie van de afstandsbediening**Zie afbeelding **D**.**Het product inschakelen**Zie afbeelding **E**.**Gebruik van het product**Zie afbeelding **F**.**Reinigen**Zie afbeelding **G**.**Volledige handleiding**

Scan de QR-code voor de volledige handleiding of bezoek de website: [manuals.duux.com/Elevate](https://manuals.duux.com/Elevate)

**Zentrale Bestandteile**Siehe Abbildung **A**.

- 1 Interaktionsfeld
- 2 Display-Anzeige
- 3 Frontgitter
- 4 1. Sockelteil
- 5 2. Sockelteil
- 6 Tragegriff
- 7 Fach für die Fernbedienung
- 8 Hinteres Gitter
- 9 Stromkabel
- 10 Fernbedienung
- 11 Batteriefach
- 12 Knopfzellenbatterie (CR2032)

\*Nicht verfügbar für die Modellnummern DXTF30 und DXTF31

\*\*Nur verfügbar für die Modellnummern DXTF10, DXTF11, DXTF12, DXTF10UK und DXTF910UK

**Installation des Produktes**Siehe Abbildungen **B** und **C**.**Installieren der Fernbedienung**Siehe Abbildung **D**.**Das Produkt einschalten**Siehe Abbildung **E**.**Das Produkt verwenden**Siehe Abbildung **F**.**Reinigung**Siehe Abbildung **G**.**Vollständiges Handbuch**

Für die vollständige Anleitung können Sie entweder den QR-Code scannen oder die Website besuchen: [manuals.duux.com/Elevate](https://manuals.duux.com/Elevate)

**Componentes principales**Ver imagen **A**.

- 1 Panel interactivo
- 2 Pantalla
- 3 Rejilla frontal
- 4 Parte de la base 1
- 5 Parte de la base 2
- 6 Asa de transporte
- 7 Almacenamiento remoto
- 8 Rejilla trasera
- 9 Cable de alimentación
- 10 Mando a distancia
- 11 Compartimento de la batería
- 12 Pila de botón CR2032

\*No disponible para los números de modelo DXTF30 y DXTF31

\*\*Disponible solo para los números de modelo DXTF10, DXTF11, DXTF12, DXTF10UK y DXTF910UK

**Instalación del producto**Ver imágenes **B** y **C**.**Parties principales**Voir l'image **A**.

- 1 Panneau interactif
- 2 Écran d'affichage
- 3 Grille avant
- 4 Partie 1 de la base
- 5 Partie 2 de la base
- 6 Poignée de transport
- 7 Rangement pour télécommande
- 8 Grille arrière
- 9 Câble d'alimentation
- 10 Télécommande
- 11 Compartiment de pile
- 12 Pile bouton CR2032

\*Non disponible pour les numéros de modèle DXTF30 et DXTF31

\*\*Disponible uniquement pour les numéros de modèle DXTF10, DXTF11, DXTF12, DXTF10UK et DXTF910UK

**Installer le produit**Voir les images **B** et **C**.**Installer la télécommande**Voir l'image **D**.**Allumer le produit**Voir l'image **E**.**Utilisation du produit**Voir l'image **F**.**Nettoyage**Voir l'image **G**.**Manuel complet**

Pour le manuel complet, scannez le code QR ou visitez le site web : [manuals.duux.com/Elevate](https://manuals.duux.com/Elevate)

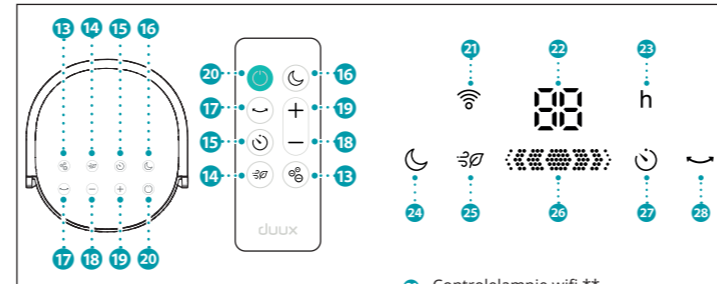
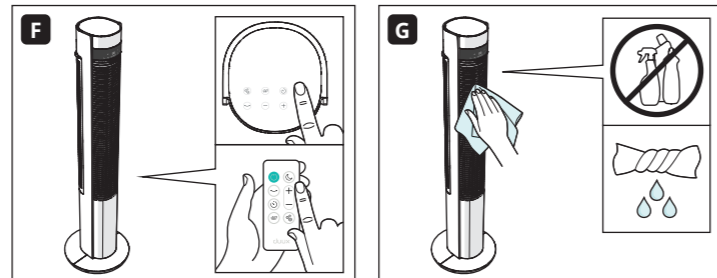
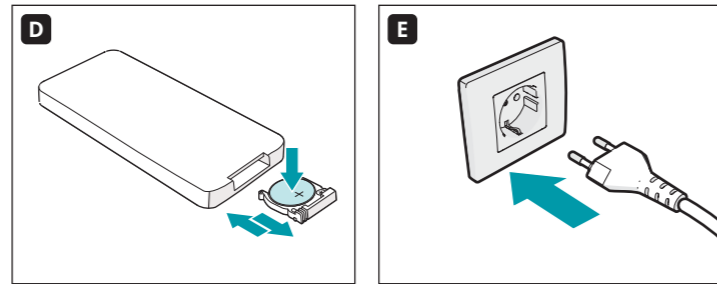
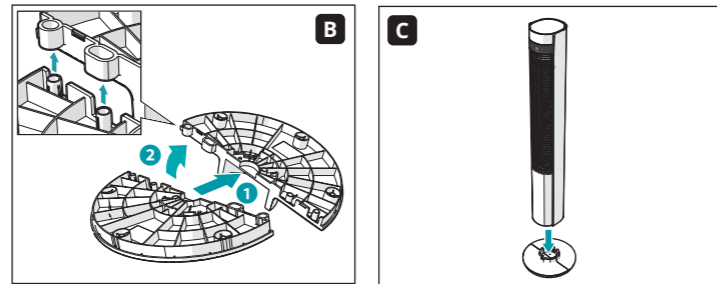
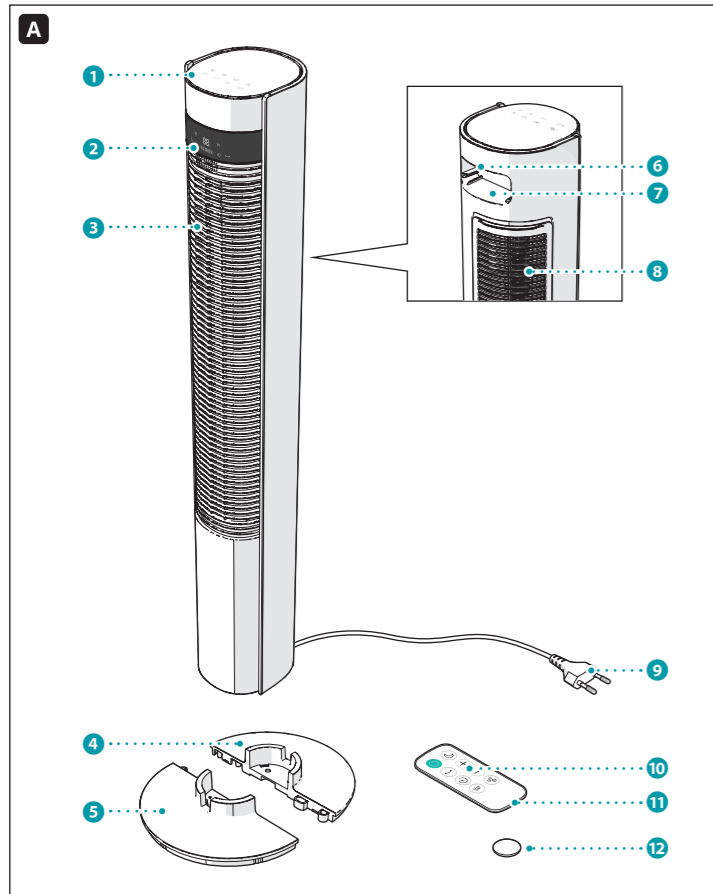


# Elevate

## Tower fan

quick start guide | snelstartgids | kurzanleitung  
guía de inicio rápido | guide de démarrage rapide





**Icons**

- 13 Ionizer\*
- 14 Natural wind mode
- 15 Timer
- 16 Night mode
- 17 Horizontal swing
- 18 Speed down
- 19 Speed up
- 20 On/off button
- 21 Wi-Fi indicator \*\*
- 22 Number display
- 23 Timer hour indicator
- 24 Night mode indicator
- 25 Natural wind mode indicator
- 26 Ionizer mode indicator
- 27 Timer indicator
- 28 Horizontal swing indicator

**Ikonen**

- 13 Ionisierer\*
- 14 Modus Natürliche Brise
- 15 Timer
- 16 Nacht-Modus
- 17 Horizontale Drehung
- 18 Geschwindigkeit niedriger
- 19 Geschwindigkeit höher
- 20 Ein/Aus-Taste
- 21 WLAN-Anzeige \*\*
- 22 Nummerndisplay
- 23 Stundenanzeige Timer
- 24 Anzeige Nachtmodus
- 25 Anzeige Modus natürlicher Wind
- 26 Anzeige Ionisierer-Modus
- 27 Timer-Anzeige
- 28 Anzeige horizontale Schwenkung

**Iconen**

- 13 Ionisator\*
- 14 Natuurlijke bries-modus
- 15 Timer
- 16 Nachtstand
- 17 Horizontale swing
- 18 Snelheid omlaag
- 19 Snelheid omhoog
- 20 Aan/uit-knop
- 21 Indicador de wifi \*\*
- 22 Pantalla numérica
- 23 Indicador de hora(s) del temporizador
- 24 Indicador de modo nocturno
- 25 Indicador del modo viento natural
- 26 Indicador de modo ionizador
- 27 Indicador de temporizador
- 28 Indicador de oscilación horizontal

EN

**Main parts**

See image A.

- 1 Interaction panel
- 2 Display panel
- 3 Front grille
- 4 Base part 1
- 5 Base part 2
- 6 Carrying handle
- 7 Remote storage
- 8 Rear grille
- 9 Power cable
- 10 Remote control
- 11 Battery compartment
- 12 CR2032 button cell battery

\*Not available for model numbers DXTF30 and DXTF31  
 \*\*Only available for model numbers DXTF10, DXTF11, DXTF12, DXTF10UK and DXTF910UK

**Installing the product**

See images B and C.

**Installing the remote control**

See image D.

**Switching on the product**

See image E.

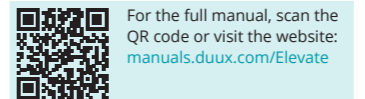
**Using the product**

See image F.

**Cleaning**

See image G.

**Full manual**



**Iconos**

- 13 Ionizador\*
- 14 Modo Brisa natural
- 15 Temporizador
- 16 Modo Noche
- 17 Oscilación horizontal
- 18 Disminución de la velocidad
- 19 Aumento de la velocidad
- 20 Botón de encendido/apagado
- 21 Indicador de wifi \*\*
- 22 Pantalla numérica
- 23 Indicador de hora(s) del temporizador
- 24 Indicador de modo nocturno
- 25 Indicador del modo viento natural
- 26 Indicador de modo ionizador
- 27 Indicador de temporizador
- 28 Indicador de oscilación horizontal

**Ícônes**

- 13 Ioniseur\*
- 14 Mode vent naturel
- 15 Minuterie
- 16 Mode nuit
- 17 Oscillation horizontale
- 18 Diminution de la vitesse
- 19 Augmentation de la vitesse
- 20 Bouton marche/arrêt
- 21 Indicateur de wifi \*\*
- 22 Affichage du numéro
- 23 Indicateur d'heure(s) restante(s) de minuterie
- 24 Indicateur de mode nuit
- 25 Indicateur du mode vent naturel
- 26 Indicateur du mode ioniseur
- 27 Indicateur de minuterie
- 28 Indicateur d'oscillation horizontale

**duux**  
 Designed in The Netherlands by Duux BV.  
 Duux BV, P.O. Box 145, 5400 AC Uden Netherlands, www.duux.com  
 © 2026 Duux. All rights reserved.  
 DUUX® is a trademark of Duux BV,  
 registered in the EU and other countries.  
 The brand cited belongs exclusively to the respective owners.  
 Specifications are subject to modification without notice.



Version 3.2