

Belangrijkste onderdelen

Zie afbeelding **A**.

- 1 Motoreenheid
- 2 Knop voor hoogtevinstelling
- 3 Infraroodsensor
- 4 Display
- 5 Onderstel
- 6 Voedingsadapter
- 7 Afstandsbediening
- 8 Batterijvak
- 9 Rooster voor
- 10 Ventilatorblad
- 11 Rooster achter
- 12 Borgring (2x)
- 13 Knop ventilatorblad
- 14 Schroef (M3 x 8 mm)
- 15 Haakse schroevendraaier
- 16 Knopcelbatterij

Installatie van het product

Zie afbeelding **B - F**.

Installatie van de afstandsbediening

Zie afbeelding **G**.

Het product inschakelen

Zie afbeelding **H**.

Gebruik van het product

Zie afbeelding **I**.

Instellen van de producthoogte

Zie afbeelding **J**.

Reinigen

Zie afbeelding **K**.

Reinig het product om de 3 maanden.

Volledige handleiding



Scan de QR-code voor de volledige handleiding of bezoek de website:
manuals.duux.com/Whisper3

Zentrale Bestandteile

Siehe Abbildung **A**.

- 1 Motoreinheit
- 2 Taste für die Höheneinstellung
- 3 Infrarot-Sensor
- 4 Anzeige
- 5 Basismodul
- 6 Netzadapter
- 7 Fernbedienung
- 8 Batteriefach
- 9 Frontgitter
- 10 Ventilatorflügel
- 11 Hinteres Gitter
- 12 Sicherungsring (2x)
- 13 Ventilatorflügelhalterung
- 14 Schraube (M3 x 8 mm)
- 15 Winkelschraubendreher
- 16 Akkuzelle

Installation des Produktes

Siehe die Abbildungen **B - F**.

Installieren der Fernbedienung

Siehe Abbildung **G**.

Das Produkt einschalten

Siehe Abbildung **H**.

Das Produkt verwenden

Siehe Abbildung **I**.

Die Höhe des Produkts einstellen

Siehe Abbildung **J**.

Reinigung

Siehe Abbildung **K**.

Reinige das Produkt alle 3 Monate.

Vollständiges Handbuch



Für die vollständige Anleitung können Sie entweder den QR-Code scannen oder die Website besuchen:
manuals.duux.com/Whisper3

Componentes principales

Ver imagen **A**.

- 1 Unidad de motor
- 2 Botón de ajuste de altura
- 3 Sensor de infrarrojos
- 4 Pantalla
- 5 Unidad de base
- 6 Adaptador de corriente
- 7 Mando a distancia
- 8 Compartimento de la batería
- 9 Rejilla frontal
- 10 Aspa del ventilador
- 11 Rejilla trasera
- 12 Anillo de fijación (2x)
- 13 Rosca de las aspas del ventilador
- 14 Tornillo (M3 x 8 mm)
- 15 Destornillador angular
- 16 Pilas

Instalación del producto

Ver imágenes **B - F**.

Instalación del mando a distancia

Ver imagen **G**.

Encender el aparato

Ver imagen **H**.

Uso del producto.

Ver imagen **I**.

Ajuste de la altura del producto

Ver imagen **J**.

Limpieza

Ver imagen **K**.

Limpie el producto cada 3 meses.

Manual completo



Para acceder al manual completo, escanee el código QR o visite el sitio web:
manuals.duux.com/Whisper3

Parties principales

Voir l'image **A**.

- 1 Unité moteur
- 2 Bouton de réglage de la hauteur
- 3 Capteur infrarouge
- 4 Écran
- 5 Unité de base
- 6 Adaptateur
- 7 Télécommande
- 8 Compartiment de batterie
- 9 Grille avant
- 10 Pale de ventilateur
- 11 Grille arrière
- 12 Bague de verrouillage (2x)
- 13 Bouton de pale de ventilateur
- 14 Vis (M3 x 8 mm)
- 15 Tournevis d'angle
- 16 Batterie cellulaire

Installer le produit

Voir les images **B - F**.

Installer la télécommande

Voir l'image **G**.

Allumer le produit

Voir l'image **H**.

Utilisation du produit

Voir l'image **I**.

Réglage de la hauteur du produit

Voir l'image **J**.

Nettoyage

Voir l'image **K**.

Nettoyez le produit tous les 3 mois.

Manuel complet



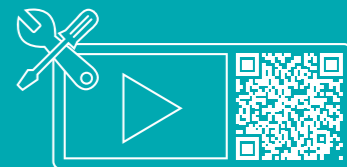
Pour le manuel complet, scannez le code QR ou visitez le site web :
manuals.duux.com/Whisper3

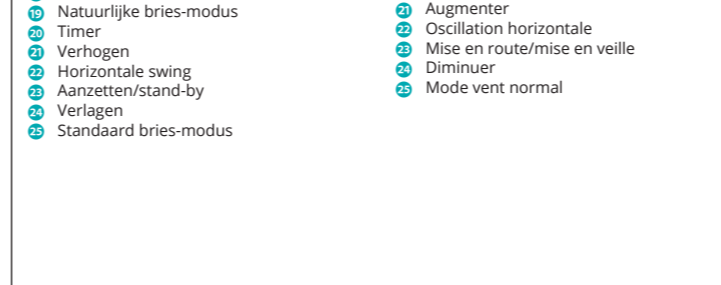
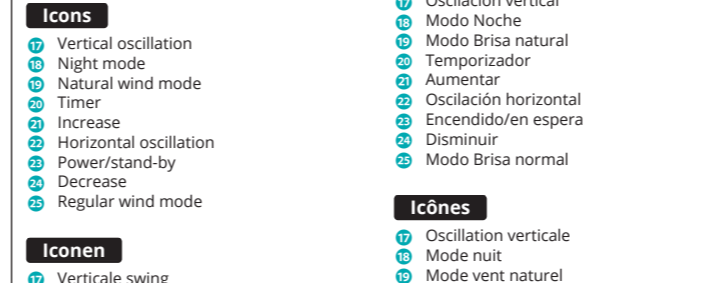
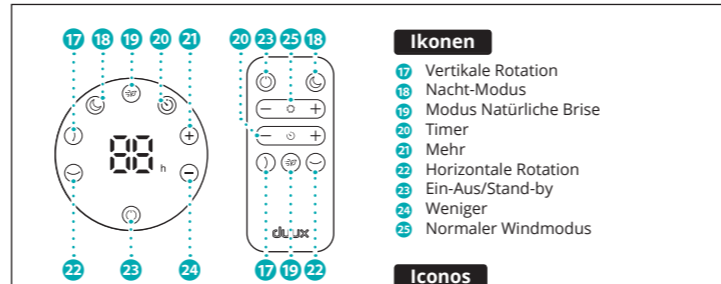
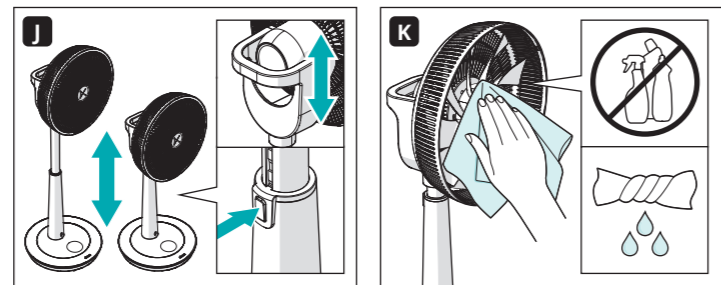
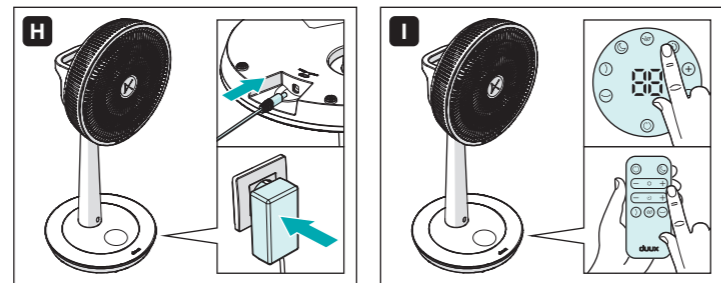
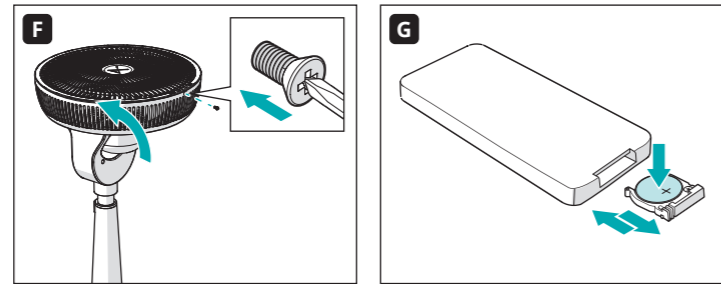
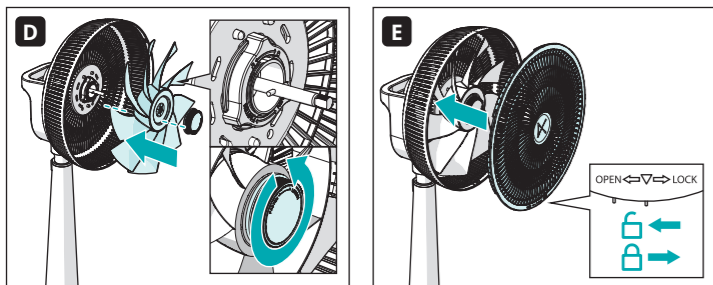
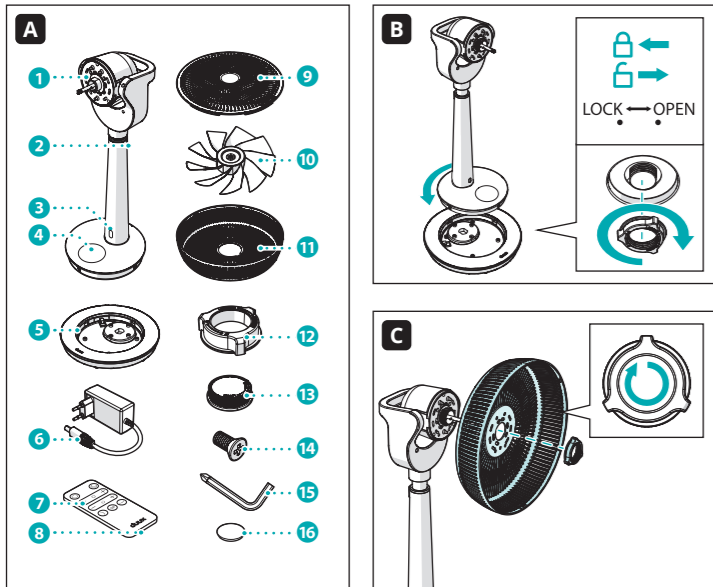


Whisper 3

Fan

quick start guide | snelstartgids | kurzanleitung
guía de inicio rápido | guide de démarrage rapide





- Main parts**
See image A.
- 1 Motor unit
 - 2 Height adjustment button
 - 3 Infrared sensor
 - 4 Display
 - 5 Base unit
 - 6 Power adapter
 - 7 Remote control
 - 8 Battery compartment
 - 9 Front grill
 - 10 Fan blade
 - 11 Rear grill
 - 12 Locking ring (2x)
 - 13 Fan blade knob
 - 14 Screw (M3 x 8 mm)
 - 15 Angle screwdriver
 - 16 Cell battery

Switching on the product
See image H.

Using the product
See image I.

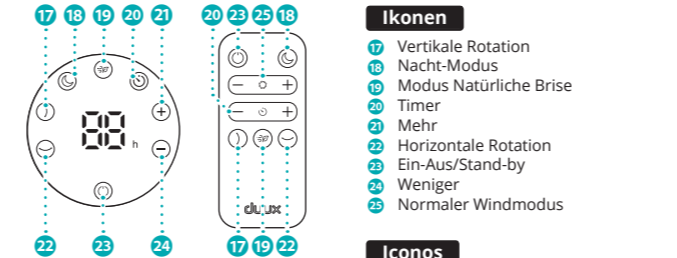
Adjusting the product height
See image J.

Cleaning
See image K.
Clean the product every 3 months.

Full manual
For the full manual, scan the QR code or visit the website:
manuals.duux.com/Whisper3

Installing the product
See image B - F.

Installing the remote control
See image G.



- Ikonen**
- 17 Vertikale Rotatie
 - 18 Nacht-Modus
 - 19 Modus Natürliche Brise
 - 20 Timer
 - 21 Mehr
 - 22 Horizontale Rotatie
 - 23 Ein-Aus/Stand-by
 - 24 Weniger
 - 25 Normaler Windmodus
- Iconos**
- 17 Oscilación vertical
 - 18 Modo Noche
 - 19 Modo Brisa natural
 - 20 Temporizador
 - 21 Aumentar
 - 22 Oscilación horizontal
 - 23 Encendido/en espera
 - 24 Disminuir
 - 25 Modo Brisa normal
- Ícones**
- 17 Oscillation verticale
 - 18 Mode nuit
 - 19 Mode vent naturel
 - 20 Minuterie
 - 21 Augmenter
 - 22 Oscillation horizontale
 - 23 Mise en route/mise en veille
 - 24 Diminuer
 - 25 Mode vent normal

- Iconen**
- 17 Verticale swing
 - 18 Nachtstand
 - 19 Natuurlijke bries-modus
 - 20 Timer
 - 21 Verhogen
 - 22 Horizontale swing
 - 23 Aanzetten/stand-by
 - 24 Verlagen
 - 25 Standaard bries-modus

DUUX
Designed in The Netherlands by Duux BV.
Duux BV, P.O. Box 145, 5400 AC Uden Netherlands, www.duux.com
© 2026 Duux. All rights reserved.
DUUX® is a trademark of Duux BV,
registered in the EU and other countries.
The brand cited belongs exclusively to the respective owners.
Specifications are subject to modification without notice.

