

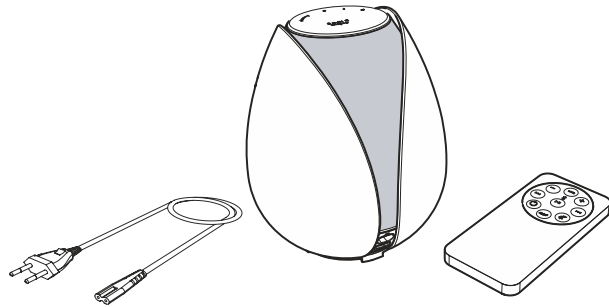


- Více informací naleznete na www.akai.eu
- Voor meer informatie zie www.akai.eu
- Für weitere Informationen siehe www.akai.eu
- Pour plus d'informations, veuillez consulter le site www.akai.eu
- Para más información, visite www.akai.eu
- For mere information besøg www.akai.eu
- For more information see www.akai.eu



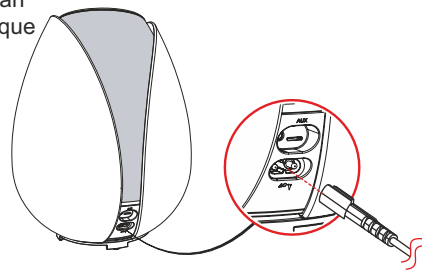
1 Kontrola obsahu balení

Controleer de inhoud
Kontrollieren Sie den Inhalt
Vérifiez le contenu
Revise el contenido
Kontroller indholdet
Check the contents



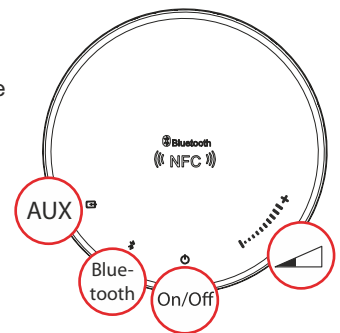
2 Zapojení do zásuvky

Sluit aan op het lichtnet
Schließen Sie Netzspannung an
Raccordez au réseau électrique
Conecte a la red eléctrica
Tilslut til lysnettet
Connect to the mains



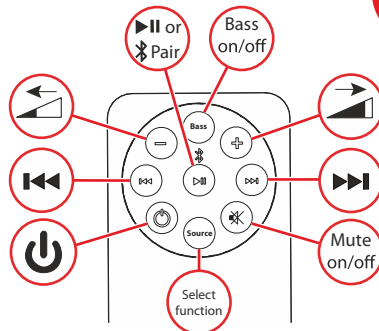
3 Ovládací prvky

Bedieningspaneel
Bedienfeld
Panneau de commande
Panel de control
Topkontrolpanel
Top control panel



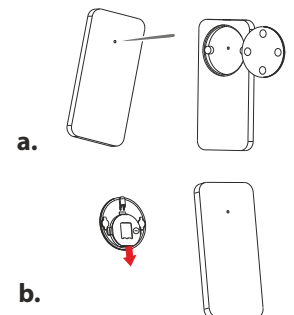
4 Dálkové ovládání

Afstandsbediening
Fernbedienung
Télécommande
Mando a distancia
Fjernbetjening
Remote control



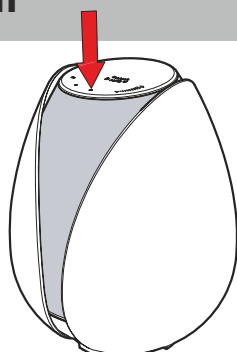
5 Vložení/Výměna baterie

De batterij plaatsen/ verwisselen
Batterie einsetzen/austauschen
Installer/changer la batterie
Caloque las pilas
Sæt batteriet i
Place/replace the battery



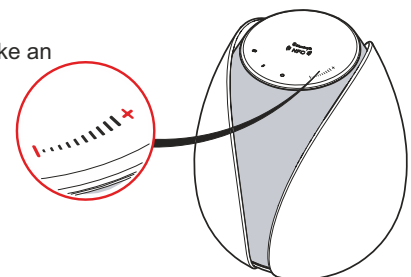
6 Zapnutí zařízení

Schakel het apparaat in
Schalten Sie das Gerät ein
Mettez l'appareil en marche
Encienda el aparato
Tænd for apparatet
Turn On the device



7 Nastavení hlasitosti

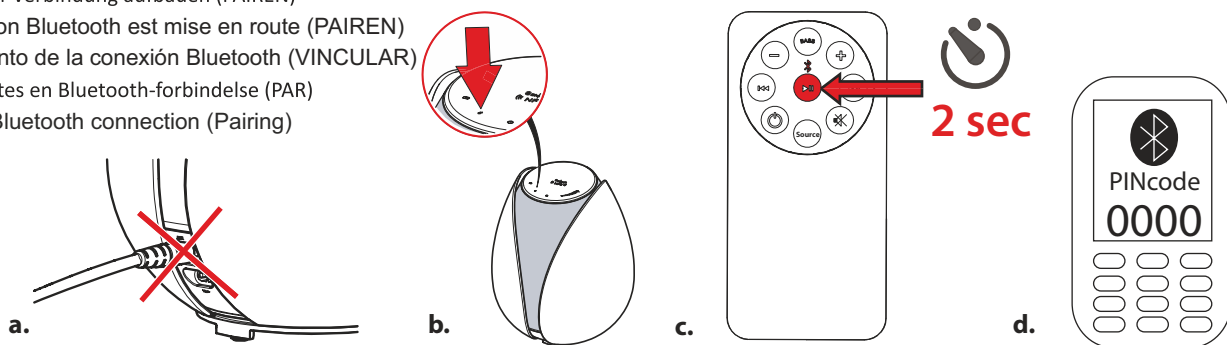
Pas het volume aan
Passen Sie die Lautstärke an
Réglez le volume
Ajuste el volumen
Indstil volumen
Adjust the volume



8

Bluetooth připojení externích zařízení - PÁROVÁNÍ

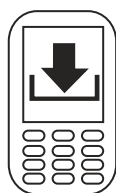
Een Bluetooth connectie tot stand brengen (PAIREN)
 Eine Bluetooth-Verbindung aufbauen (PAIREN)
 Une connexion Bluetooth est mise en route (PAIREN)
 Establecimiento de la conexión Bluetooth (VINCULAR)
 Der skal oprettes en Bluetooth-forbindelse (PAR)
 Establish a Bluetooth connection (Pairing)



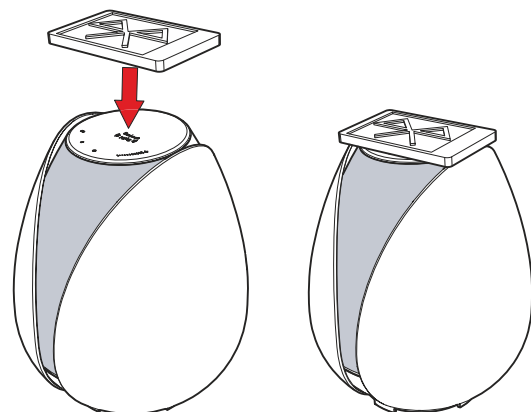
9

Funkce automatického párování (NFC)

Automatische pairing functie
 Automatische Pairing-Funktion
 Fonction de couplage automatique
 Función de vinculación automática
 Automatisk pardannelsesfunktion
 Automatic pairing function (NFC)



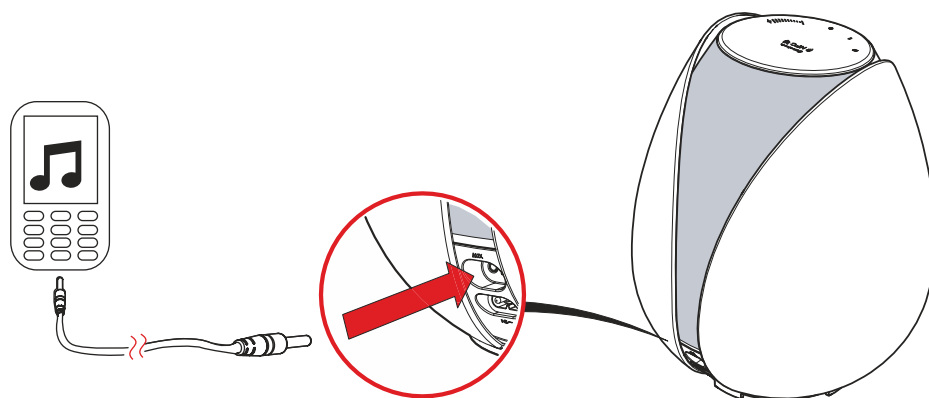
Nainstalujte si aplikaci 'Tap-and-Pair'
 Download Tap-and-Pair App
 Download Tap-and-Pair App
 Télécharger Tap-and-Pair App
 Descargar Tap-and-Pair App
 Download Tap-and-Pair App
 a. Download Tap-and-Pair App



10

AUX IN konektor pro připojení externích zařízení

Aux aansluiting
 Buchse AUX
 Connexion AUX
 Conexión auxiliar
 Aux-tilslutning
 AUX connection



Specifikace	Specificaties	Technische Daten	Spécifications	Especificaciones	Specifikationer	Specification
Výstupní výkon 2x 25 Watt Výkon subwooferu: 50 Watt	Stereo geluidsweergave: 2 x 25 Watt Subwoofer output: 50 Watt	Stereo-Wiedergabe: 2 x 25 Watt Subwoofer-Output: 50 Watt	Stéréo: 2 x 25 Watt Sortie caisson des graves: 50 Watt	Sonido estéreo: 2 x 25 Watt Salida-subwoofer: 50 Watt	Lydgengivelse i stereo: 2 x 25 Watt Subwoofer-output: 50 Watt	Stereo sound: 2 x 25 Watt Subwoofer output: 50 Watt
Dotykové ovládání	Touch screen besturing	Touch Screen Steuerung	Commande par écran tactile	Control pantalla táctil	Touch screen-kontrol	Touch screen control
Bluetooth 3.0	Bluetooth 3.0 verbinding	Bluetooth 3.0-Verbindung	Connexion Bluetooth 3.0	Conexión Bluetooth 3.0	Bluetooth 3.0 tilslutning	Bluetooth 3.0 connection
Baterie dálkového ovládání: CR2025	Batterijen afstandsbediening: CR 2025	Batterien Fernbedienung: CR2025	Piles de la télécommande: CR2025	Baterías del mando a distancia: CR2025	Batterier til fjernbetjening: CR2025	Remote control batteries: CR2025
AUX konektor: 3.5 mm	AUX aansluiting: 3,5 mm	Buchse AUX: 3,5 mm	Prise AUX: 3,5 mm	Toma AUX: 3,5 mm	AUX stik: 3,5 mm	AUX jack: 3.5 mm
NFC funkce	NFC functie	Funktion NFC	Fonction NFC	Función NFC	NFC-funktionen	NFC function