

E1 Pro

E1 Pro je vnútorná kamera, ktorá je kompaktná a dá sa bez problémov integrovať do vašej domácnosti. Je nabitá inteligentnými funkciami a dokáže veľa vecí, napríklad sa môže otáčať, aby ste dosiahli viditeľnosť viacerých priestorov. Alebo vám posielajú prispôbené upozornenia na pohyb. Vďaka bezkonkurenčnej cene sprístupňujú inteligentnú a kvalitnú ochranu domácnosti každému.

1. Vlastnosti



1	Snímač denného svetla
2	8 IR LED diód
3	Objektív
4	LED indikátor stavu
1	LAN Port
5	Zabudovaný mikrofón
2	Reproduktor
6	Tlačidlo Reset
3	Napájanie
7	Slot na kartu Micro SD



Svetelný indikátor stavu

Svetelný indikátor	Stav kamery
Jednofarebná modrá	Kamera sa spúšťa/ Pripojenie WiFi úspešné
Blikajúca modrá	WiFi nie je nakonfigurovaná/ Pripojenie WiFi neúspešné

2. Nastavenie a inštalácia

Nastavenie kamery

Čo je v balení

Poznámka: Obsah balenia sa môže líšiť a aktualizovať podľa rôznych verzií a platforiem, nižšie uvedené informácie berte len ako referenčné. Skutočný obsah balenia závisí od najnovších informácií na stránke predaja produktu.

E1 Pro



E1 Pro*1



Montážny držiak*1



Stručná príručka*1



Napájací adaptér*1



Montážna šablóna*1



Nálepka monitorovania*1



Balenie skrutiek*1




Resetovacia ihla *1

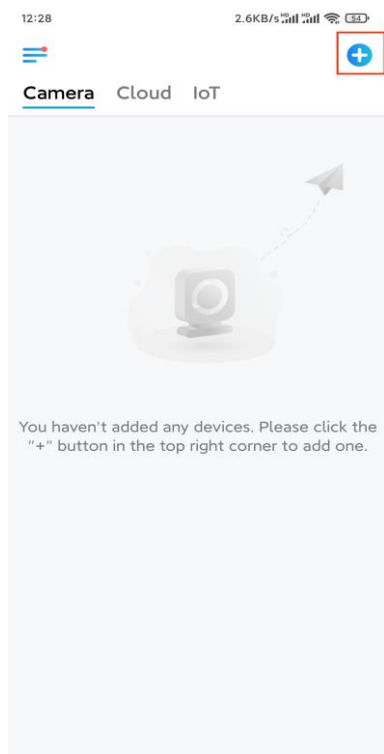
Nastavenie kamery v aplikácii

Existujú dva spôsoby počiatočného nastavenia kamery:

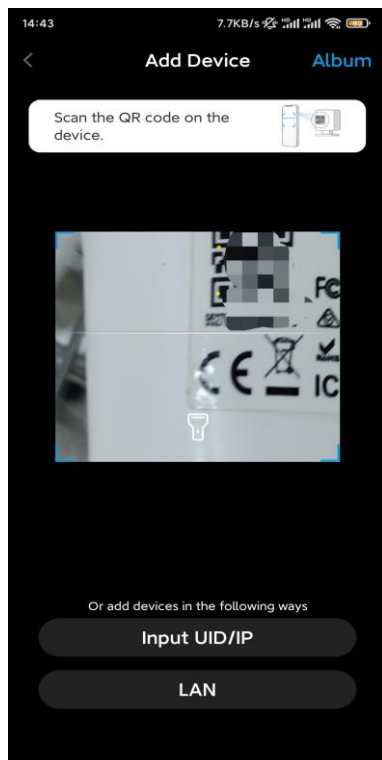
1. pomocou pripojenia Wi-Fi; 2. pomocou sieťového kábla.

1. Pomocou pripojenia Wi-Fi

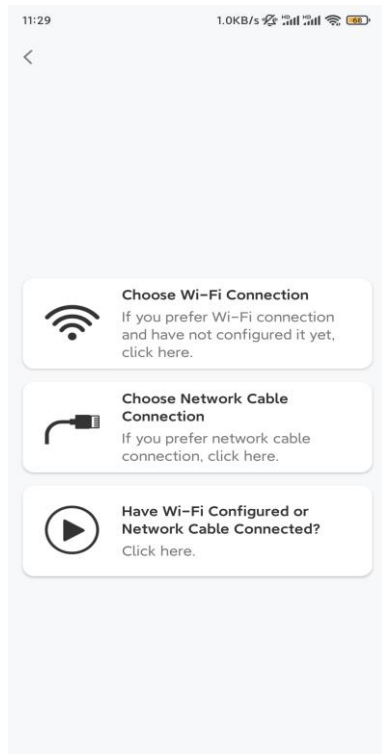
Krok 1. Ťuknite na ikonu  v pravom hornom rohu pre pridanie kamery.



Krok 2. Naskenujte QR kód na kamere.



Krok 3. Ťknite na **Vybrať pripojenie Wi-Fi** a nakonfigurujte nastavenia Wi-Fi.



Krok 4. Po vypočítaní hlasových pokynov z kamery začiarknite políčko "Počul som hlas prehrávaný kamerou" a Ťknite na **Ďalej**.

12:01 3.2KB/s



Please power on the camera and wait for the voice prompts.



If you have plugged in a network cable to the camera, please unplug the cable and reboot the camera. Do not plug in the network cable before Wi-Fi configuration succeeded.

I have heard the voice played by the camera.

Next

[I didn't hear the voice prompt](#)

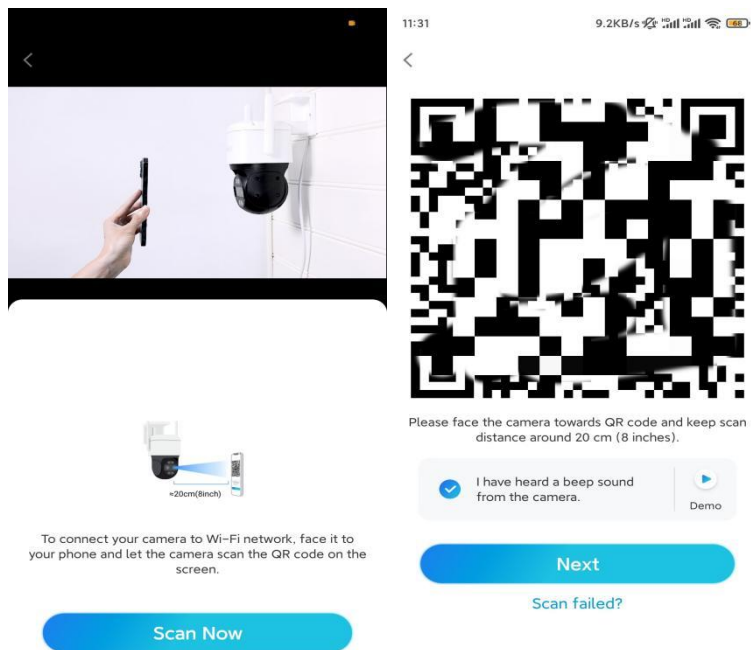
Krok 5. Vyberte sieť WiFi, zadajte heslo WiFi a ťuknite na **Ďalej**.



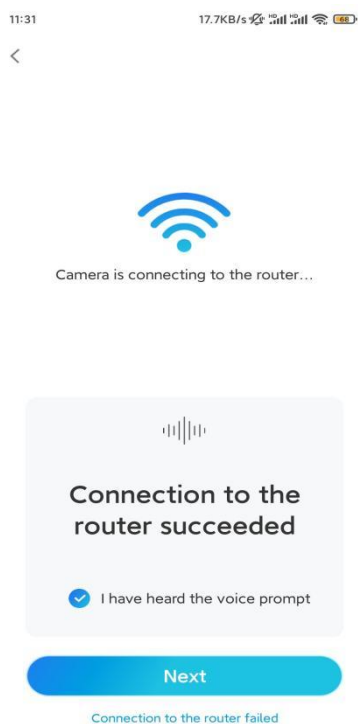
Krok 6. Naskenujte QR kód v aplikácii pomocou objektívu kamery

Ťuknite na **Skenovať teraz**. Umiestnite QR kód na telefóne pred objektív kamery do vzdialenosti približne 20 cm a nechajte kameru naskenovať QR kód.

Po zaznení zvukového signálu začiarknite políčko "Počul som zvukový signál z kamery" a ťuknite na **Ďalej**.

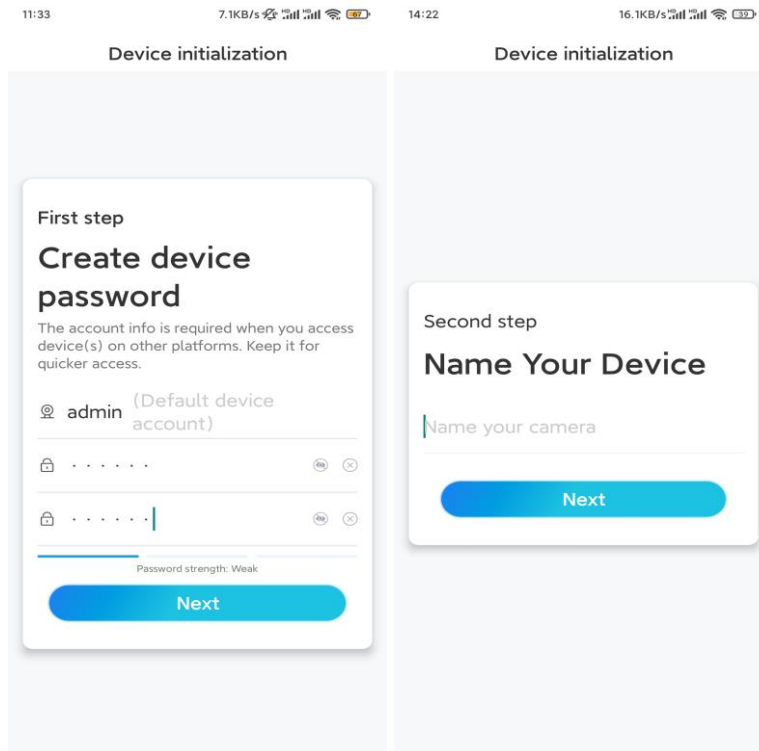


Krok 7. Po tom, ako z kamery zaznie hlasová výzva "Pripojenie k routeru sa podarilo", začiarknite políčko "Počul som hlasovú výzvu" a ťuknite na **Ďalej**.

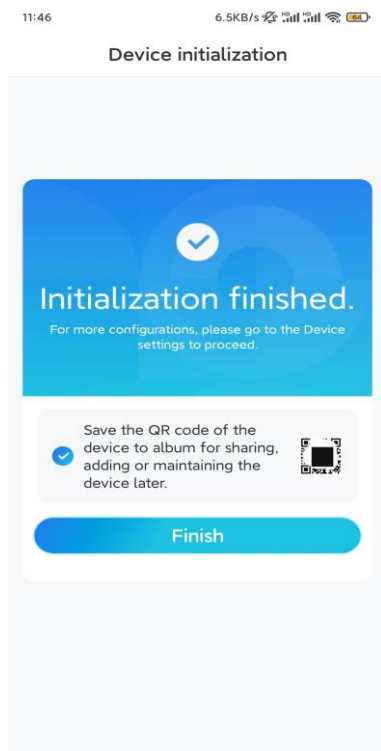


Poznámka: Ak počujete hlasovú výzvu "Pripojenie k routeru zlyhalo", dvakrát skontrolujte, či ste v predchádzajúcom kroku správne zadali informácie o Wi-Fi.

Krok 8. Vytvorte prihlasovacie heslo a pomenujte kameru.



Krok 9. Inicializácia dokončená. Ťuknite na **Dokončiť** a môžete spustiť živé zobrazenie.

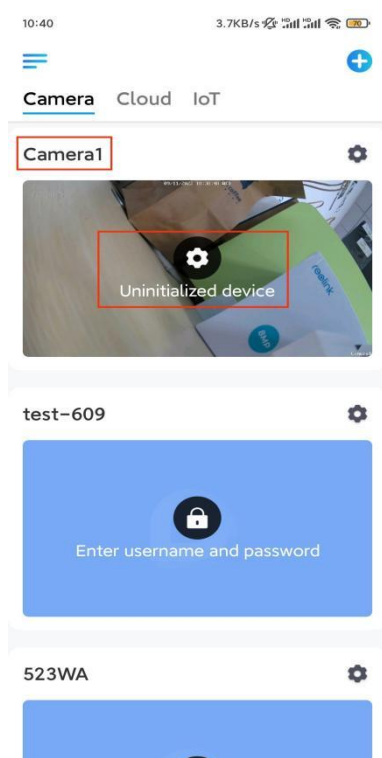
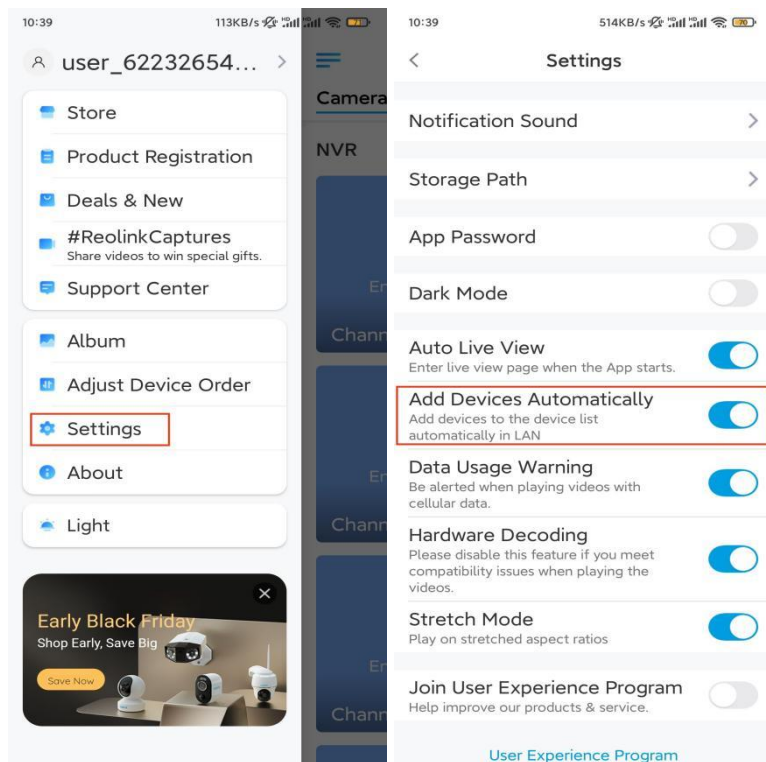



2. S pripojením sieťovým káblom

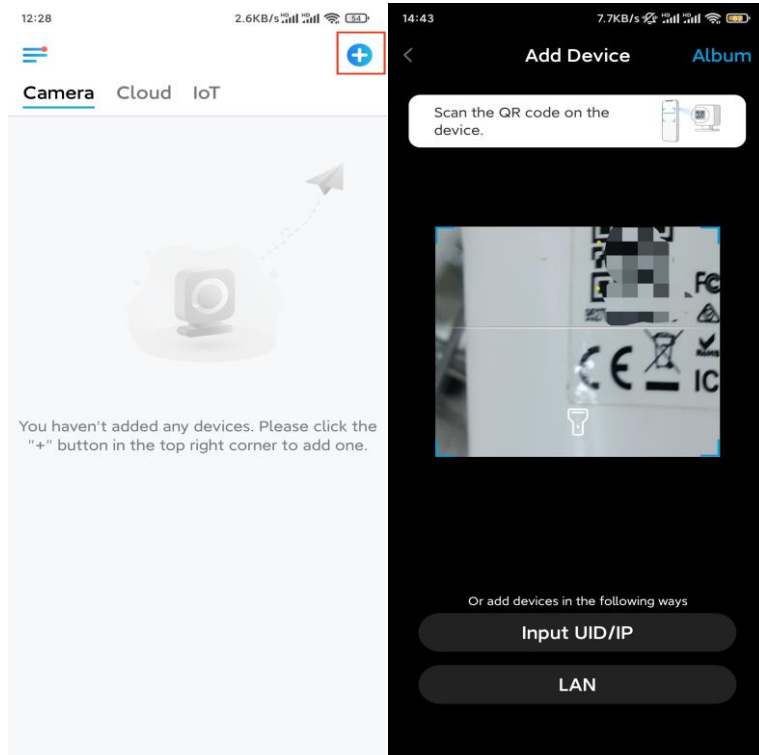
Ak chcete vykonať úvodné nastavenie, zapnite kameru pomocou DC adaptéra, pripojte kameru k portu LAN routeru pomocou ethernetového kábla a postupujte podľa nasledujúcich krokov.

Krok 1. Ak sú váš telefón, kamera a router v rovnakej sieti a v **nastaveniach** aplikácie ste povolili

možnosť **Automaticky pridať zariadenie**, môžete ťuknúť na toto zariadenie a vybrať ho na stránke **Zariadenia** a preskočiť na **Krok 3**.

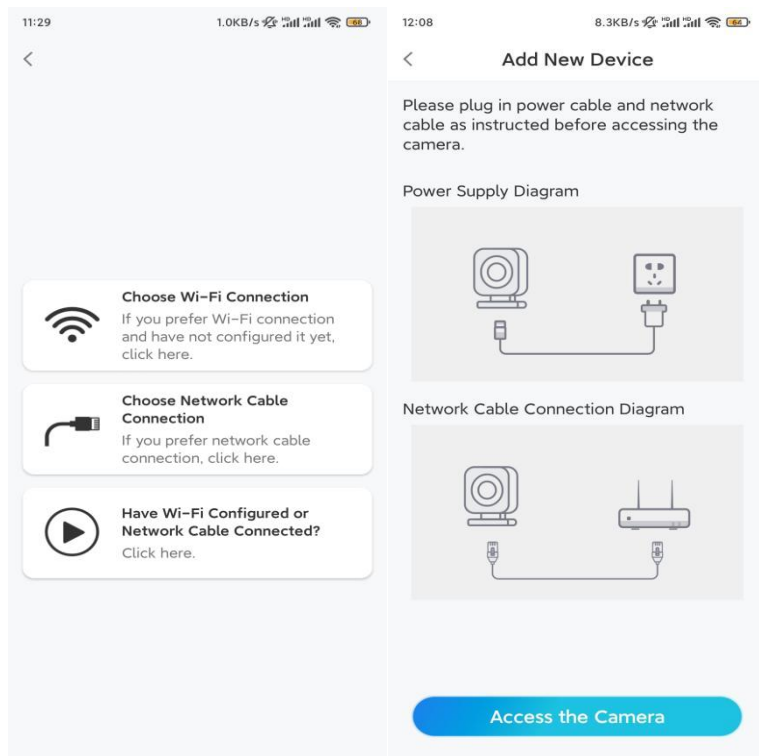


Inak môžete ťuknúť na ikonku  v pravom hornom rohu a naskenujte QR kód na kamere, aby ste pridali kameru.

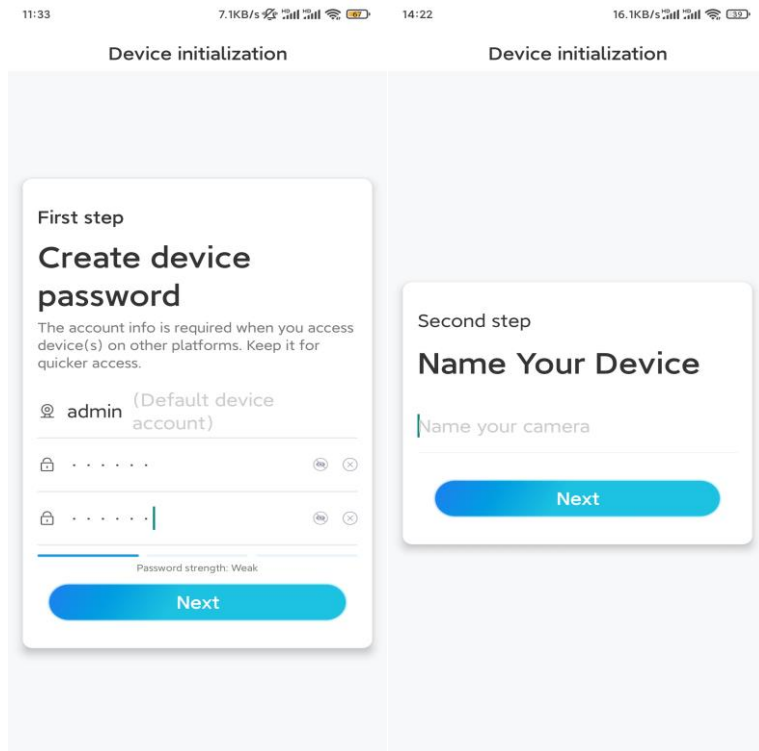


Krok 2. Ťknite na **Vybrať pripojenie sieťového kábla.**

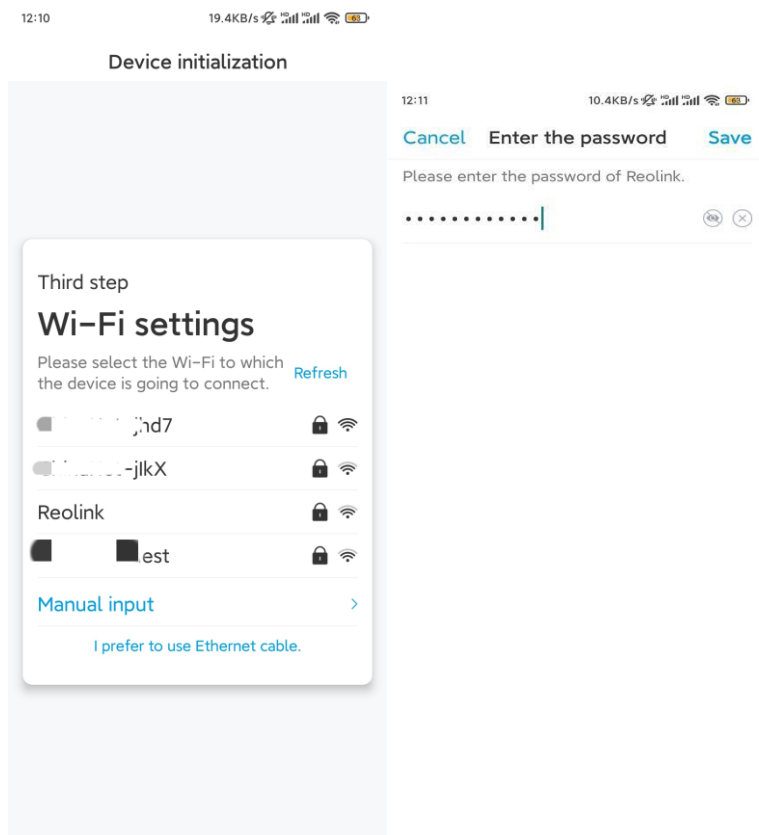
Uistite sa, že je kamera pripojená správnym spôsobom, ako je znázornené na obrázku, a potom ťknite na položku **Prístup ku kamere.**



Krok 3. Vytvorte heslo zariadenia a pomenujte zariadenie.



Krok 4. Vyberte sieť WiFi, ku ktorej sa chcete pripojiť, zadajte heslo siete WiFi a ťuknutím na **Uložiť** uložte konfiguráciu.

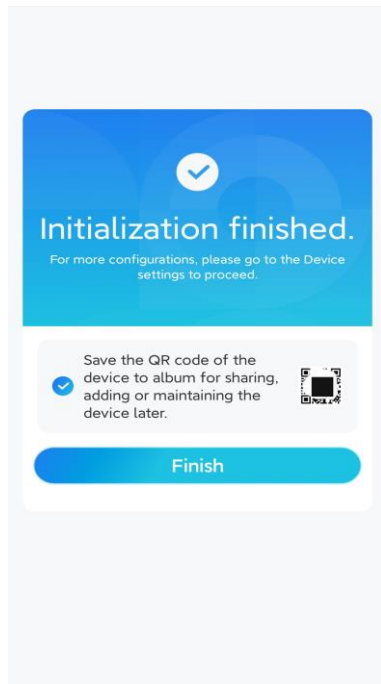


Krok 5. Inicializácia dokončená. Ťuknite na **Dokončiť** a môžete spustiť živé zobrazenie.

11:46

6.5KB/s

Device initialization

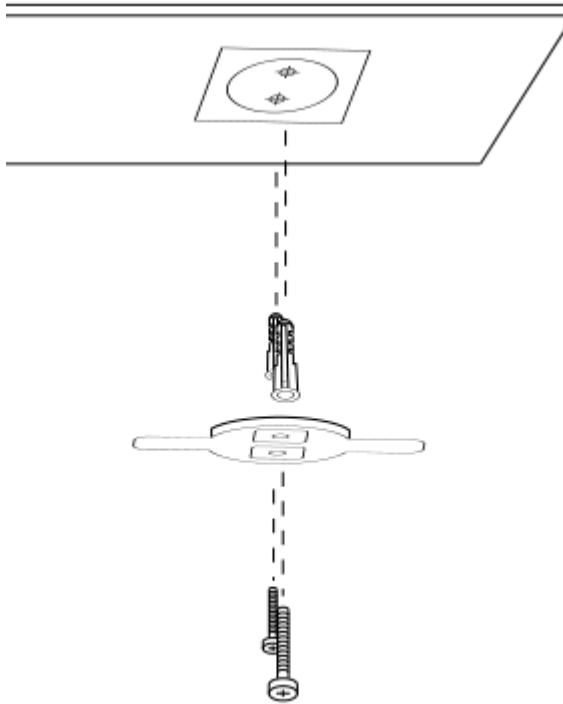


Inštalácia kamery

Tu je návod na inštaláciu kamery na strop.

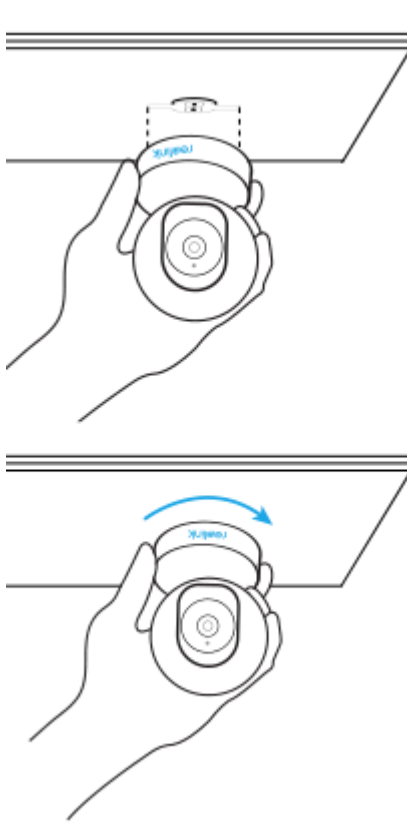
Krok 1. Nainštalujte montážny držiak.

- Vyvrtajte dva otvory pre skrutky na stene podľa šablóny montážnych otvorov.
- Do otvorov v stene vložte dve plastové kotvy.
- Základnú jednotku zaistíte na mieste dotiahnutím skrutiek do plastových kotiev.



Krok 2. Upevnenie kameru.

Vyrovajte kameru s držiakom, potom otočte jednotkou kamery v smere hodinových ručičiek, aby ste ju zafixovali v polohe.



Poznámky:

- Ak ju chcete odstrániť zo stropu, otočte kameru proti smeru hodinových ručičiek.

- Ak je kamera namontovaná hore nohami, otočí sa aj jej obraz. Prejdite do **Nastavenia zariadenia > Zobrazenie** v aplikácii/klientovi Reolink a vyberte položku **Otočiť na výšku**, aby ste upravili obraz.