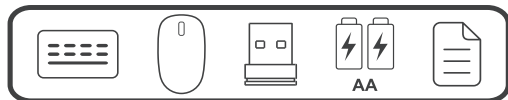


# BEZDRÁTOVÁ KLÁVESNICE A MYŠ 8210M (K820+7200M)

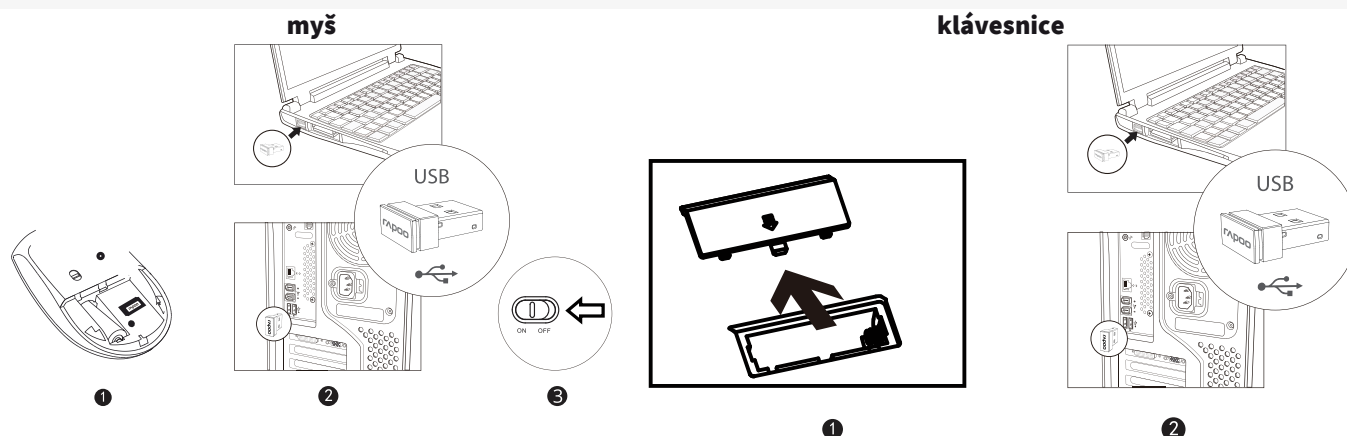
# rapoo

## Balení obsahuje



## Režim 2,4 GHz

2.4 GHz



## Režim Bluetooth

### Klávesnice

1. Stiskněte a po dobu nejméně 3 sekund držte současně kombinaci kláves Fn+1, Fn+2 nebo Fn+3. Příslušná stavová kontrolka (modrá, zelená a tyrkysová) začne pomalu blikat. Klávesnice je po dobu 60 sekund zjištělná okolními zařízeními.
2. Dokončete párování přes Bluetooth na svém zařízení. Poté, co se klávesnice spáruje se zařízením, kontrolka zhasne.

### Myš

1. Zapněte myš.
2. Stiskem tlačítka Bluetooth zvolte kanál, na kterém chcete zařízení spárovat. Příslušná stavová kontrolka začne rychle blikat zeleně, resp. modře.
3. Držte stisknuté tlačítko Bluetooth po dobu nejméně 3 sekund, aby se zahájilo párování. Stavová kontrolka začne pomalu blikat zeleně, resp. modře. Myš je pak po dobu 2 minut zjištělná okolními zařízeními.
4. Dokončete párování přes Bluetooth na svém zařízení. Jakmile bude párování myši se zařízením dokončeno, kontrolka zhasne.

### Párování Bluetooth na Windows® 7 a 8

1. Klepněte na tlačítko Start, vyberte Ovládací panely > Přidat zařízení.
2. Ze seznamu vyberte klávesnici nebo myš\*.
3. Klepněte na Pokračovat a postupujte podle pokynů na obrazovce.

### Párování Bluetooth na Windows® 10

1. Klepněte na tlačítko Start, vyberte Nastavení > Zařízení > Bluetooth.
2. Ze seznamu vyberte klávesnici nebo myš\*.
3. Klepněte na Párovat a postupujte podle pokynů na obrazovce.

\* RAPOO BT3.0 KB/RAPOO BLE KB/Rapoo BleMouse/RAPOO BT3.0 Mouse

### Přepínání mezi spárovanými zařízeními

Stiskem kombinace kláves Fn+1, Fn+2, Fn+3 a Fn+4 na klávesnici přepínáte mezi spárovanými zařízeními.

Stiskem tlačítka Bluetooth na myši přepínáte mezi spárovanými zařízeními.

Klávesnice a myš se připojují k zařízení společně prostřednictvím 2,4GHz přijímače. Prostřednictvím Bluetooth se připojují ke 3 zařízením (klávesnice), resp. ke 2 zařízením (myš).

## Stavové kontrolky

### Klávesnice

Stavová kontrolka bliká pomalu, když signalizuje probíhající párování klávesnice se zařízením prostřednictvím rozhraní Bluetooth.

### Myš

Když vezmete myš a kontrolka se rozsvítí po dobu 6 sekund nepřerušovaným světlem, je myš momentálně spojena se zařízením pomocí Bluetooth. Zelená a modrá kontrolka znamenají dvě různá zařízení. Když kontrolka zhasne, je myš právě připojena k zařízení pomocí 2,4GHz přijímače.

Když přepnete na zařízení, které je připojeno pomocí 2,4GHz přijímače, kontrolka zhasne. Když přepnete na zařízení spárované prostřednictvím Bluetooth, bude kontrolka blikat rychle zeleně nebo modře.



www.rapoo.com

## Požadavky na připojované zařízení

Windows® 7 / 8 / 10 a novější nebo Mac OS X 10.4 a novější

### Prohlášení o shodě

Výrobce Shenzhen Rapoo Technology Co., Ltd., 22, Jinxiu Road East, Pingshan District, Shenzhen, China, tímto prohlašuje, že výrobek bezdrátová klávesnice a myš, číselné označení modelu: 8210T (K820+7200M), je v souladu se základními požadavky směrnice o rádiových zařízeních 2011/65/EU a směrnice RoHS 2015/863/EU.  
Vysílání: EN 300 328 v2.1.1 (2016-11), EN 300 440 v2.1.1 (2017-03), Zdraví: EN 62311:2008, Bezpečnost: EN 62368-1:2014+A11:2017, EMC: EN 301489-1 v2.1.1 (2017-02), EN 301489-3 v2.1.1 (2019-03), EN 301489-17 v3.1.1 (2017-02), EN 55032:2015, EN 55035:2017, RoHS: IEC 62321-3-1:2013, IEC62321-4:2013, IEC62321-5:2013; IEC 62321-7-1:2015; IEC62321-7-2:2017, IEC 62321-6:2015, IEC 62321-8:2017.  
Zkušební Shenzhen LCS Test services Co. Ltd. Podepsáno zástupcem Shenzhen Rapoo Technology Co., Ltd.  
Minkun Deng, inženýr EMC  
Tel.: 0755-28588958, Fax: 0755-2832 8808, e-mail: dengminkun@rapoo.com  
Datum vydání 15. 9. 2021

### Oznámení FCC

Toto zařízení bylo testováno a shledáno vyhovujícím v rámci omezení pro digitální zařízení třídy B dle části 15 předpisů FCC. Tato omezení jsou stanovena proto, aby zajistila jistou míru ochrany proti škodlivým interferencím v obytných oblastech. Toto zařízení vytváří, využívá a může vyzařovat energii v pásmu radiových vln a, není-li instalováno a používáno v souladu s tímto návodem, může být příčinou škodlivých interferencí narušujících radiovou komunikaci. Pokud zařízení způsobuje škodlivé interference rušící příjem rozhlasu či televize, což lze ověřit vypnutím a zapnutím zařízení, doporučujeme uživateli interference vyloučit jedním či několika následujícími způsoby:

- Přesměrujte nebo přemístěte anténu přijímače.
- Zvětšete vzdálenost mezi zařízením a přijímačem.
- Připojte zařízení do zásuvky v jiném elektrickém okruhu, než do kterého je připojený přijímač.
- Poradte se s dodavatelem či zkušeným rozhlasovým/TV technikem a požádejte je o pomoc.

Změny nebo úpravy neschválené stranou zodpovědnou za dodržování předpisů by mohly způsobit, že uživatel ztratí oprávnění zařízení obsluhovat. (Příklad – při propojování počítače a jeho periférií používejte pouze stíněné propojovací vodiče.)

### Prohlášení FCC o vystavení se záření

Toto zařízení splňuje expoziční limity vyzařování FCC stanovené pro neřízené prostředí. Tento vysílač nesmí být umístěn nebo provozován současně s jinou anténou nebo vysílačem.

Toto zařízení je v souladu s částí 15 předpisů FCC. Činnost je možná jen za následujících dvou podmínek:

(1) toto zařízení nesmí být příčinou vzniku škodlivých interferencí a (2) toto zařízení musí přijmout interference z okolí, včetně těch, které mohou jeho činnost ovlivnit nežádoucím způsobem.

Upozornění!

Výrobce nenes zodpovědnost za rušení příjmu rozhlasového nebo televizního vysílání zaviněného nedovolenou úpravou tohoto zařízení. Taková úprava zbavuje uživatele práva zařízení používat.

Směrnice EU o rádiovém vybavení 2014/53/EU: frekvenční pásma 2402–2480 MHz, maximální vyzařovaný výkon v pásmu radiových vln: 0,5874 mW EIRP.

### Prohlášení FCC o vystavení se záření

Toto zařízení splňuje expoziční limity vyzařování FCC stanovené pro neřízené prostředí. Tento vysílač nesmí být umístěn nebo provozován současně s jinou anténou nebo vysílačem.

Změny nebo úpravy neschválené stranou zodpovědnou za dodržování předpisů by mohly způsobit, že uživatel ztratí oprávnění zařízení obsluhovat.



Vyrobena v Číně

### Záruka

Na přístroj se vztahuje dvouletá omezená záruční lhůta, která počíná běžet dnem prodeje. Potřebujete-li pomoci vyřešit problémy s používáním výrobku, využít další služby apod., spojte se s námi prostřednictvím webové stránky <https://www.neoxgroup.cz/kontakty/>

**Při výpadku komunikace připojení mezi klávesnicí či myší použijte reset párování. V případě klávesnice vložte USB přijímač do PC a stiskněte současně klávesy Fn+2,4G – dojde tak k okamžitému napárování.**

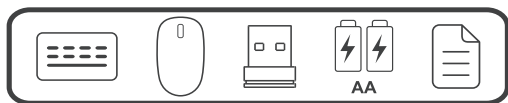


NEOX GROUP s.r.o. [www.neoxgroup.cz](http://www.neoxgroup.cz)

# BEZDRÔTOVÁ KLÁVESNICA A MYŠ 8210M (K820+7200M)

# rapoo

## Balenie obsahuje

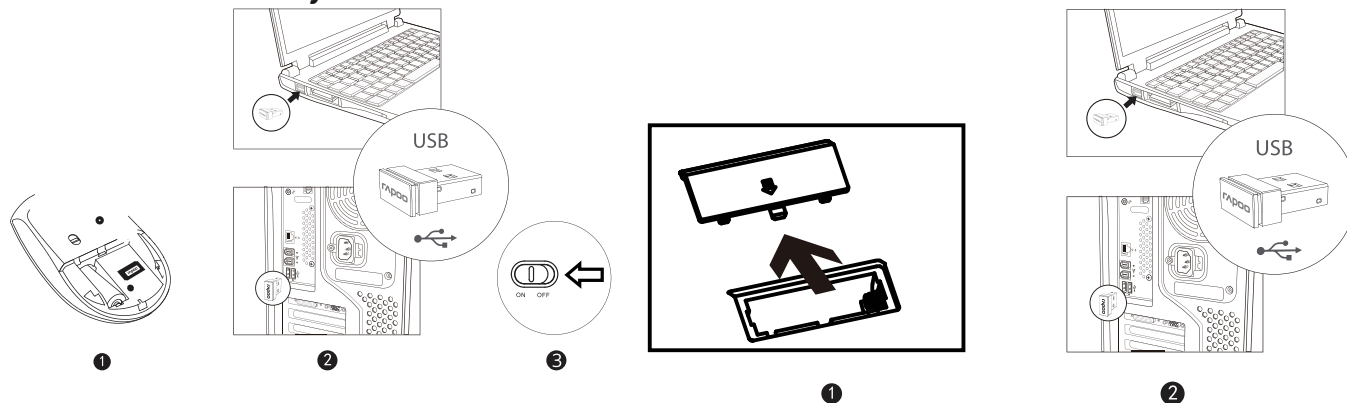


## Režim 2,4 GHz

2,4 GHz

### myš

### klávesnica



## Režim Bluetooth



### Klávesnica

1. Stlačte a po dobu najmenej 3 sekúnd držte súčasne kombináciu klávesov Fn+1, Fn+2 alebo Fn+3. Príslušná stavová kontrolka (modrá, zelená a tyrkysová) začne pomaly blikať. Klávesnica je po dobu 60 sekúnd zistiteľná okolitými zariadeniami.
2. Dokončíte párovanie cez Bluetooth na svojom zariadení. Po spárovaní klávesnice so zariadením kontrolka zhasne.

### Myš

1. Zapnite myš.
2. Stlačením tlačidla Bluetooth zvolíte kanál, na ktorom chcete zariadenie spárovať. Príslušná stavová kontrolka začne rýchlo blikať na zeleno, resp. modro.
3. Držte stlačené tlačidlo Bluetooth po dobu najmenej 3 sekúnd, aby sa začalo párovanie. Stavová kontrolka začne pomaly blikať na zeleno, resp. modro. Myš je potom po dobu 2 minút zistiteľná okolitými zariadeniami.
4. Dokončíte párovanie cez Bluetooth na svojom zariadení. Hneď ako bude párovanie myši so zariadením dokončené, kontrolka zhasne.

### Párovanie Bluetooth na Windows® 7 a 8

1. Kliknite na tlačidlo Štart, vyberte Ovládací panel > Pridať zariadenie.
2. Zo zoznamu vyberte klávesnicu alebo myš\*.
3. Kliknite na Pokračovať a postupujte podľa pokynov na obrazovke.

### Párovanie Bluetooth na Windows® 10

1. Kliknite na tlačidlo Štart, vyberte Nastavenia > Zariadenia > Bluetooth.
2. Zo zoznamu vyberte klávesnicu alebo myš\*.
3. Kliknite na Párovať a postupujte podľa pokynov na obrazovke.

\* RAPOO BT3.0 KB/RAPO BLE KB/Rapo BleMouse/RAPOO BT3.0 Mouse

### Prepínanie medzi spárovanými zariadeniami

Stlačením kombinácie klávesov Fn+1, Fn+2, Fn+3 a Fn+4 na klávesnici prepínate medzi spárovanými zariadeniami. Stlačením tlačidla Bluetooth na myši prepínate medzi spárovanými zariadeniami. Klávesnica a myš sa pripájajú k zariadeniu spoločne prostredníctvom 2,4GHz prijímača. Prostredníctvom Bluetooth sa pripájajú ku 3 zariadeniam (klávesnica), resp. ku 2 zariadeniam (myš).

# Stavové kontrolky

## Klávesnica

Stavová kontrolka bliká pomaly, keď signalizuje prebiehajúce párovanie klávesnice so zariadením prostredníctvom rozhrania Bluetooth.

## Myš

Keď vezmete myš a kontrolka sa rozsvieti po dobu 6 sekúnd neprerušovaným svetlom, je myš momentálne spojená so zariadením pomocou Bluetooth. Zelená a modrá kontrolka znamenajú dve rôzne zariadenia. Keď kontrolka zhasne, je myš práve pripojená k zariadeniu pomocou 2,4GHz prijímača. Keď prepnete na zariadenie, ktoré je pripojené pomocou 2,4GHz prijímača, kontrolka zhasne. Keď prepnete na zariadenie spárované prostredníctvom Bluetooth, bude kontrolka blikat rýchlo zeleno alebo modro.



www.rapoo.com

## Požiadavky na pripojované zariadenie

Windows® 7 / 8 / 10 a novší alebo Mac OS X 10.4 a novší

### Vyhlasenie o zhode

Výrobca Shenzhen Rapoo Technology Co., Ltd., 22, Jinxu Road East, Pingshan District, Shenzhen, China, týmto vyhlasuje, že výrobok bezdrôtová klávesnica a myš, číselné označenie modelu: 8210T (K820+7200M), je v súlade so základnými požiadavkami smernica o rádiových zariadeniach 2011/65/EÚ a smernica RoHS 2015/863/EÚ. Vysielanie: EN 300 328 v2.1.1 (2016-11), EN 300 440 v2.1.1 (2017-03), Zdravie: EN 62311:2008, Bezpečnosť: EN 62368-1:2014+A11:2017, EMC -1 v2.1.1 (2017-02), EN 301489-3 v2.1.1 (2019-03), EN 301489-17 v3.1.1 (2017-02), EN 55032:2015, EN 55035:20 62321-3-1:2013, IEC62321-4:2013, IEC62321-5:2013; IEC 62321-7-1:2015; IEC62321-7-2:2017, IEC 62321-6:2015, IEC 62321-8:2017. Skúšobne Shenzhen LCS Test services Co. Ltd. Podpísané zástupcom Shenzhen Rapoo Technology Co., Ltd.

Minkun Deng, inžinier EMC

Tel.: 0755-28588958, Fax: 0755-2832 8808,

e-mail: dengminkun@rapoo.com

Dátum vydania 15. 9. 2021

### Oznámenie FCC

Toto zariadenie bolo testované a uznané vyhovujúcim v rámci obmedzení pre digitálne zariadenia triedy B podľa časti 15 predpisov FCC. Tieto obmedzenia sú stanovené preto, aby zabezpečili istú mieru ochrany proti škodlivým interferenciám v obytných oblastiach. Toto zariadenie vytvára, využíva a môže vyžarovať energiu v pásme rádiových vln a, ak nie je inštalované a používané v súlade s týmto návodom, môže byť príčinou škodlivých interferencií narušajúcich rádiovú komunikáciu. Ak zariadenie spôsobuje škodlivé interferencie rušiacie príjem rozhlasu či televízie, čo je možné overiť vypnutím a zapnutím zariadenia, odporúčame používateľom interferencie vylúčiť jedným alebo niekoľkými nasledujúcimi spôsobmi:

- Presmerujte alebo premiestnite anténu prijímača.
- Zväčšite vzdialenosť medzi zariadením a prijímačom.
- Pripojte zariadenie do zásuvky v inom elektrickom okruhu, než do ktorého je pripojený prijímač.
- Poradte sa s dodávateľom alebo skúseným rozhlasovým/TV technikom a požiadajte ich o pomoc.

Zmeny alebo úpravy neschválené stranou zodpovednou za dodržiavanie predpisov by mohli spôsobiť, že užívateľ stratí oprávnenie zariadenia obsluhovať. (Príklad – pri prepájaní počítača a jeho periférií používajte iba tienené prepojavacie vodiče.)

### Vyhlasenie FCC o vystavení sa žiareniu

Toto zariadenie spĺňa expozičné limity vyžarovania FCC stanovené pre neriadené prostredie. Tento vysielateľ nesmie byť umiestnený alebo prevádzkovaný súčasne s inou anténou alebo vysielateľom. Toto zariadenie je v súlade s časťou 15 predpisov FCC. Činnosť je možná len za nasledujúcich dvoch podmienok: (1) toto zariadenie nesmie byť príčinou vzniku škodlivých interferencií a (2) toto zariadenie musí prijať interferencie z okolia, vrátane tých, ktoré môžu jeho činnosť ovplyvniť nežiaducim spôsobom.

Upozornenie!

Výrobca nenesie zodpovednosť za rušenie príjmu rozhlasového alebo televízneho vysielania zavineného nedovolenou úpravou tohto zariadenia. Takáto úprava zbavuje užívateľa práva zariadenia používať. Smernica EÚ o rádiovom vybavení 2014/53/EU: frekvenčné pásma 2402–2480 MHz, maximálny vyžarovaný výkon v pásme rádiových vln: 0,5874 mW EIRP.

### Vyhlasenie FCC o vystavení sa žiareniu

Toto zariadenie spĺňa expozičné limity vyžarovania FCC stanovené pre neriadené prostredie. Tento vysielateľ nesmie byť umiestnený alebo prevádzkovaný súčasne s inou anténou alebo vysielateľom. Zmeny alebo úpravy neschválené stranou zodpovednou za dodržiavanie predpisov by mohli spôsobiť, že užívateľ stratí oprávnenie zariadenia obsluhovať.



### Záruka

Na prístroj sa vzťahuje dvojročná obmedzená záručná lehota, ktorá začína plynúť dňom predaja. Ak potrebujete pomoc vyriešiť problémy s používaním výrobku, využít ďalšie služby a pod., spojte sa s nami prostredníctvom webovej stránky <https://www.neoxgroup.cz/kontakty/>

**Pri výpadku komunikácie pripojení medzi klávesnicou či myšou použite reset párovania. V prípade klávesnice vložte USB prijímač do PC a stlačte súčasne klávesy Fn+2,4G – dôjde tak k okamžitému párovaniu.**

