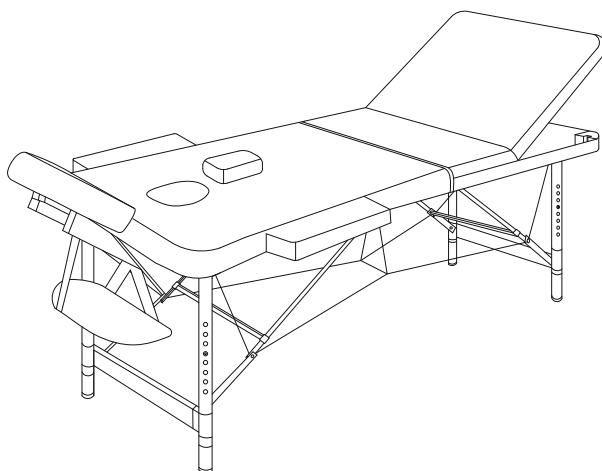


návod k použití

Třípolohové přenosné masážní lůžko s hliníkovými nohama

typ: MGBC-301H



Úvod

Děkujeme, že jste si zakoupili přenosné masážní lůžko s hliníkovými nohama firmy Naipo. Přečtěte si pozorně tento návod k použití a uschovejte si jej, abyste se k němu v případě potřeby mohli vrátit. Budete-li potřebovat jakoukoliv pomoc, obraťte se na naše oddělení podpory zákazníků. Při položení dotazu je nezbytné uvést modelové označení přístroje a číslo objednávky.

Balení obsahuje:

- 1 x masážní lůžko
- 1 x zásepka otvoru pro obličej
- 1 x opěrný polštář pro obličej
- 1 x obličejová opěrka
- 1 x područka
- 2 x postranní područky
- 1 x transportní taška
- 1 x návod k použití

Technické údaje

Model	MGBC-301H
Označení	Naipo třípolohové přenosné masážní lůžko s hliníkovými nohama
Rozměry	185 x 70 x (60–81) cm (nastavitelná výška)
Maximální pracovní nosnost	270 kg

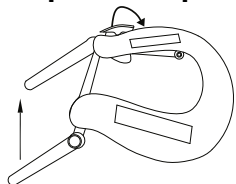
Používání



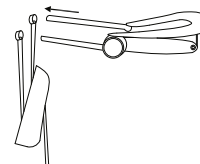
Tipy pro uživatele:

- a. Při rozkládání dejte lůžko na bok, rozložte je v úhlu 90 ° a pak rozložte hliníkové nohy.
- b. Při skládání dejte lůžko na bok, složte jej do úhlu 90 ° a pak složte hliníkové nohy.
- c. Při rozkládání a skládání lůžka dejte pozor, aby se drátěné výtuhy nezamotaly do hliníkových noh.

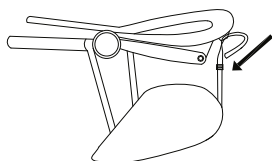
Montáž opěrného polštáře pro obličej



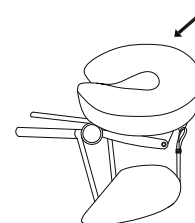
1. Uvolněte tyče na opěrce obličeje.



2. Prostrčte tyče smyčkami na 2 krátkých páscích područek.



3. Dlouhou pásku područky provlečte obručí opěrky na obličej a zajistěte ji zadní sponou.

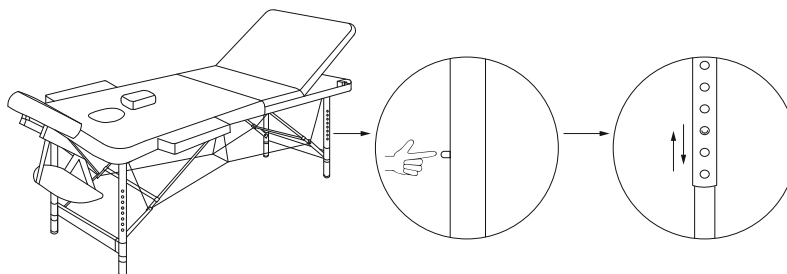


4. Položte polštář na obruč.

Nastavení výšky

Pokyny:

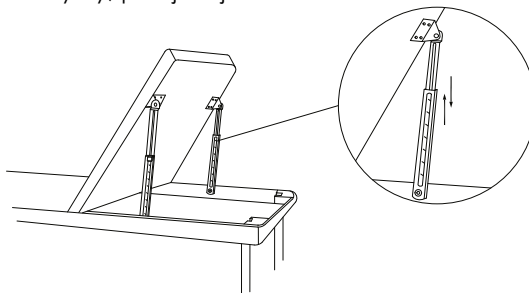
Po zatlačení výstupku na hliníkové noze do malého otvoru uchopte horní část hliníkové nohy jednou rukou a druhou rukou posuňte spodní část hliníkové nohy do požadované polohy. Až nastavíte výšku, uvolněte výstupek, aby zapadl do otvoru a nohu zajistil proti posunutí.



Nastavení zádové opěrky

Zvedán: Jemně oběma rukama zvedněte opěrku. Zvedací mechanismus by se měl pohnout a umožnit zvolit požadovanou výšku.

Spouštění: Zvedněte opěrku do maximální výšky, pak ji dejte dolů.



Údržba výrobku

- Výrobek je určený k provádění masáží, ne pro náročné činnosti.
- Při čištění ořete povrch výrobku jemnou houbou nebo vlhkým hadrem.
- Nečistěte povrch žádnými žíravými čisticími prostředky.
- Nebudete-li výrobek delší dobu používat, složte jej a uskladněte.

Záruka a služby zákazníkům

Potřebujete-li pomoci vyřešit problémy s používáním výrobku, využít další služby apod., spojte se s námi prostřednictvím webové stránky <https://www.neoxgroup.cz/kontakty/>

Záruční lhůta 2 roky od data nákupu.

NEOX GROUP s. r. o., V Slavětině 2632/23, Praha 9 - Horní Počernice 193 00, Česká republika

Vyrobeno v Číně.



NEOX GROUP s.r.o. www.neoxgroup.cz

